

## Projectgegevens

Locatie	Maarten de Vriesstraat 3, Venlo
Opdracht	Hessing Supervers te Venlo
Architectuur	Nieuweboer Architecten te Zwaagdijk-Oost
Constructeur	Bouwadvies WFO te Wervershoof
Uitvoering	Bouwbedrijf van de Ven te Veghel
Staalconstructie	Reijrink Staalconstructie te Esbeek
Interieurontwerp	E.S.T.I.D.A. Amsterdam
Grafisch vormgeving	Klapf&Co i.s.m. Redmer Hoekstra
Fotografie	De Verbeeldstudio





Welkom bij de Groente en Vers fabriek van de toekomst !



Graanmarkt 5c  
1681PA Zwaagdijk-Oost  
0228 58 26 44  
info@nieuweboerarchitecten.nl  
www.nieuweboerarchitecten.nl

## Hessing : de meest duurzame Groente en Vers Fabriek van Europa !

Met deze meest duurzame Groente Vers Fabriek van Europa zet Hessing een belangrijke stap in het verder verduurzamen van de business. Vanuit deze productielocatie rollen sinds 2023 elke dag duizenden groenten van de band af. Hiermee wil Hessing mensen nog meer groenten en fruit laten eten om zowel gezondheid als duurzaamheid te stimuleren.



### **Continuïteit van productie.**

Via geautomatiseerde processen verwerkt de nieuwe productielocatie momenteel elke dag 320.000 kilo groenten tot meer dan 850 verschillende groenteproducten. Er komen in totaal 100 productielijnen voor het snijden, wassen, drogen en verpakken van verse groenten. Hiermee wordt de continuïteit van de productie gewaarborgd. Maar ze gaan verder dan een groentesnijderij alleen. De fabriek is zo ontworpen dat ook toekomstige productinnovaties verwerkt kunnen worden. Het gaat hier om een echte high-care omgeving waar alle vormen, kleuren en maten gemaakt kunnen worden qua maaltijden. De Hessing fabriek in Greenport Venlo is de meest duurzame Groente VersFabriek van Europa. Zo voldoet het gebouw aan de laatste duurzaamheidsnormen, is er geen gasaansluiting en liggen er twaalfduizend zonnepanelen op het dak. De energie die vrijkomt bij het koelen van de producten wordt gebruikt voor het verwarmen van de kantoren. Ook wordt uiterst economisch omgegaan met het water dat gebruikt wordt voor het wassen van de producten. De nieuwe locatie in Venlo ligt veel dichterbij de teeltgebieden en de klanten, waardoor minder transport nodig is. Daarnaast biedt de nieuwe fabriek van Hessing veel extra banen in de regio.





12.000 zonnepanelen leveren op een grondoppervlakte van 43.000m<sup>2</sup> een vermogen van 11.305 Wp  
Hiermee wordt 19.780 ton CO<sub>2</sub> bespaart, wat gelijk staat aan 161.000 maal vliegen van Schiphol naar Parijs ! (bron: zonnestroom Nederland)



## Bouwbedrijf vd Ven over Hessing Venlo : een bijzonder project !

- Vanwege de korte planning
- Vanwege de omvang van het pand; de honderden ruimtes, de duizenden m2 vloeren, wanden en plafonds en de kilometers details
- Vanwege de complexiteit van de opdracht; de vele partijen die tegelijk samen moesten werken, de 1,5 kilometer rvs goten in de bg-vloer, de 16.000m2 onderstempeling voor de balkbodem-breedplaatvloeren
- Vanwege de hoge eisen gesteld aan de detaillering en uitvoering m.b.t. voedsel- en arbeidsveiligheid en hygiëne.
- Vanwege het feit dat het hele gebouw gekoeld en geklimatiseerd is, onder een technisch sandwichpanelenplafond van 45.000m2, zo groot als de footprint van de hal zelf.





Graanmarkt 5c  
1681PA Zwaagdijk-Oost  
0228 58 26 44  
[info@nieuweboerarchitecten.nl](mailto:info@nieuweboerarchitecten.nl)  
[www.nieuweboerarchitecten.nl](http://www.nieuweboerarchitecten.nl)

## Automatisering: 200 Robots rijden af en aan!

In de nieuwe Hessing Supervers fabriek wordt dagelijks 320.000 kilo groenten gewassen, gesneden, gedroogd en verpakt via een netwerk van 100 productielijnen. Het resultaat: 850 kant-en-klare versproducten, gereed voor levering. Dankzij de inzet van robots en een geavanceerd automatiseringssysteem verloopt het proces bij Hessing uitermate soepel. Dit zorgt ervoor dat de tijd tussen het snijden en verpakken van de groenten tot een minimum wordt beperkt, wat resulteert in een optimale versgarantie voor de producten. Het inrichten van de fabriek met robots verliep volgens een nauwgezet plan. Hierbij is eerst een optimale layout van equipment neergezet, waarna met behulp van partner ABB en adviesbureau Dual-Logistics het concept van de logistieke automatisering is ingevuld. Gekozen is voor 200 AMR's, "Autonome Mobile Robots, een systeem met optimale flexibiliteit."









Naast oog en zorg voor optimale procesvoering is het interieur voor het kantoor- en kantinegedeelte van hoge kwaliteit. De lichte en ruime bezoekers entree verwelkomt een iedere bezoeker. De ruimtelijke vide zorgt voor interactie tussen de verschillende verdiepingen





De twee grote kantines worden door middel van wandelementen gecompartmenteerd, opdat prettige verblijfsplekken ontstaan. Bij Kantine 1 is een grote setback in het pand gerealiseerd om vanuit de kantine direct naar een dakterras te kunnen.





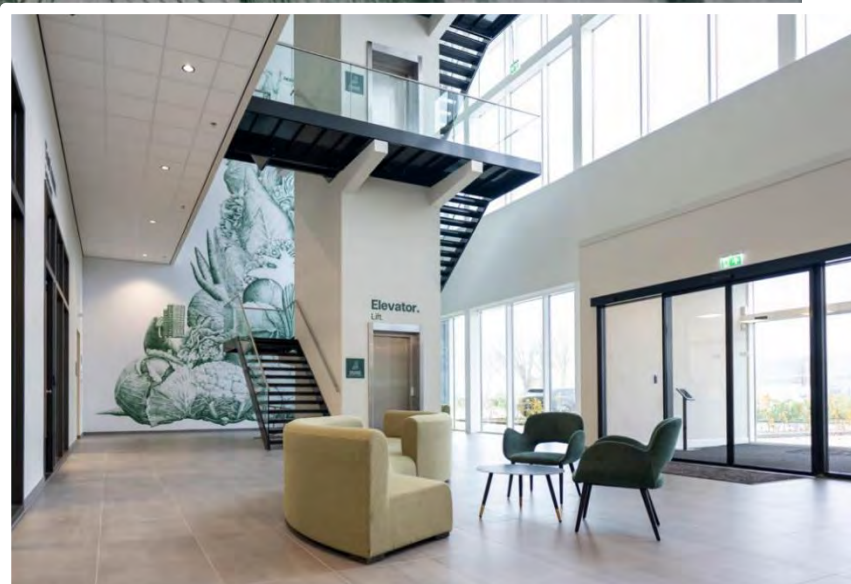
De nieuwe kookstudio grenst aan de proefkeuken. Dit gebouwdeel fungeert als het kook-laboratorium van het gebouw. Hier worden nieuwe producten en variaties gekookt, worden bezoekers ontvangen en kunnen zij meeproeven en genieten van de lekkere gezonde gerechten.





Het Hessing Landschap: Bergen groenten

Achter de centrale entree bevindt zich een heus kunstwerk getekend door Redmer Hoekstra in opdracht van Klapf & CO. Dit kunstwerk vormt de basis voor de huisstijl, deze komt terug in de wandafwerkingen en privacyfolies.



Graanmarkt 5c  
1681PA Zwaagdijk-Oost  
0228 58 26 44  
info@nieuweboerarchitecten.nl  
www.nieuweboerarchitecten.nl



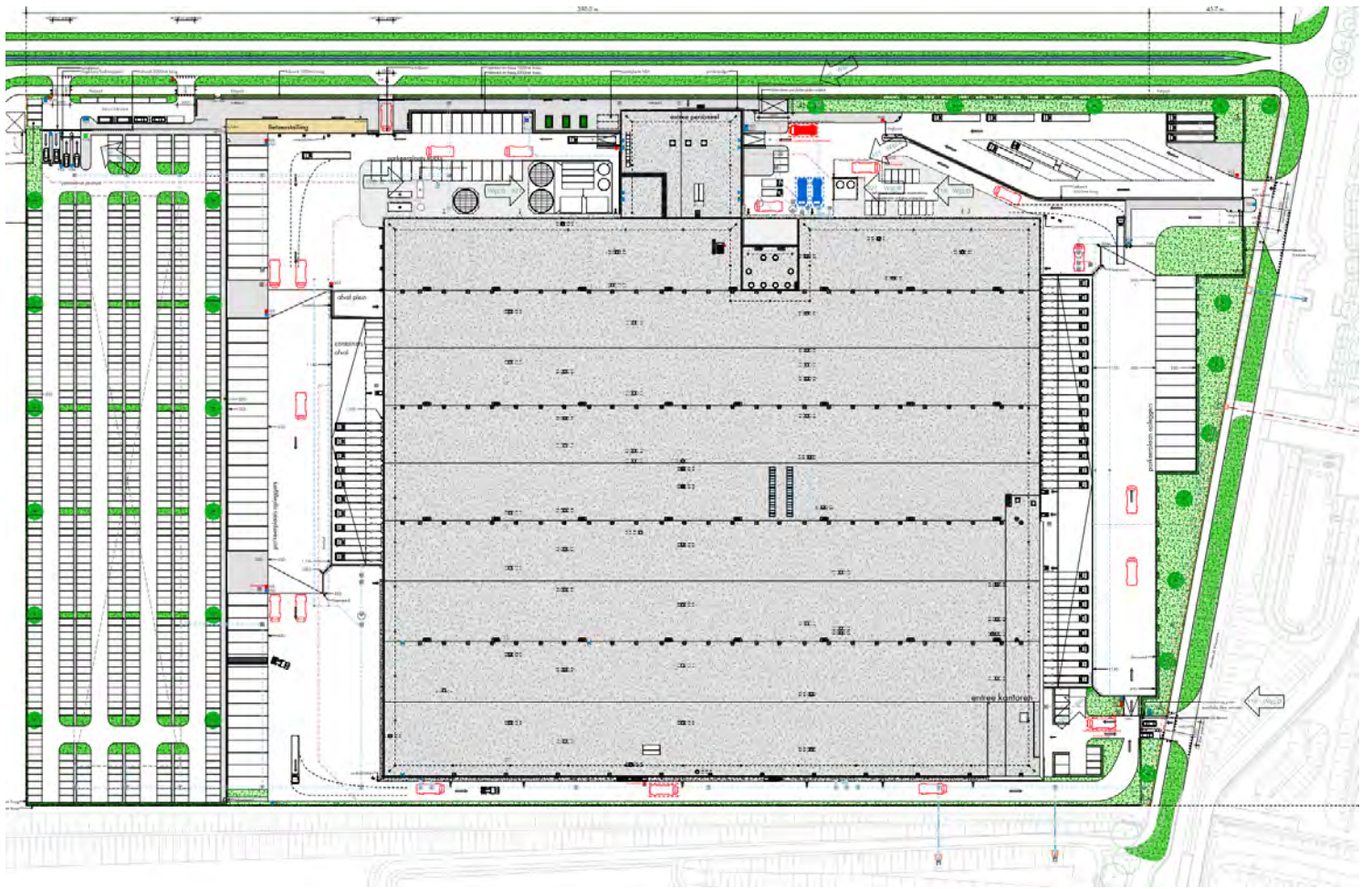
Grote daklichten en extra hoogte voorzien het gebouw van daglicht en prettige plekken om te vergaderen.



Kleine details maken mede dit project tot een fantastische groente en vers fabriek

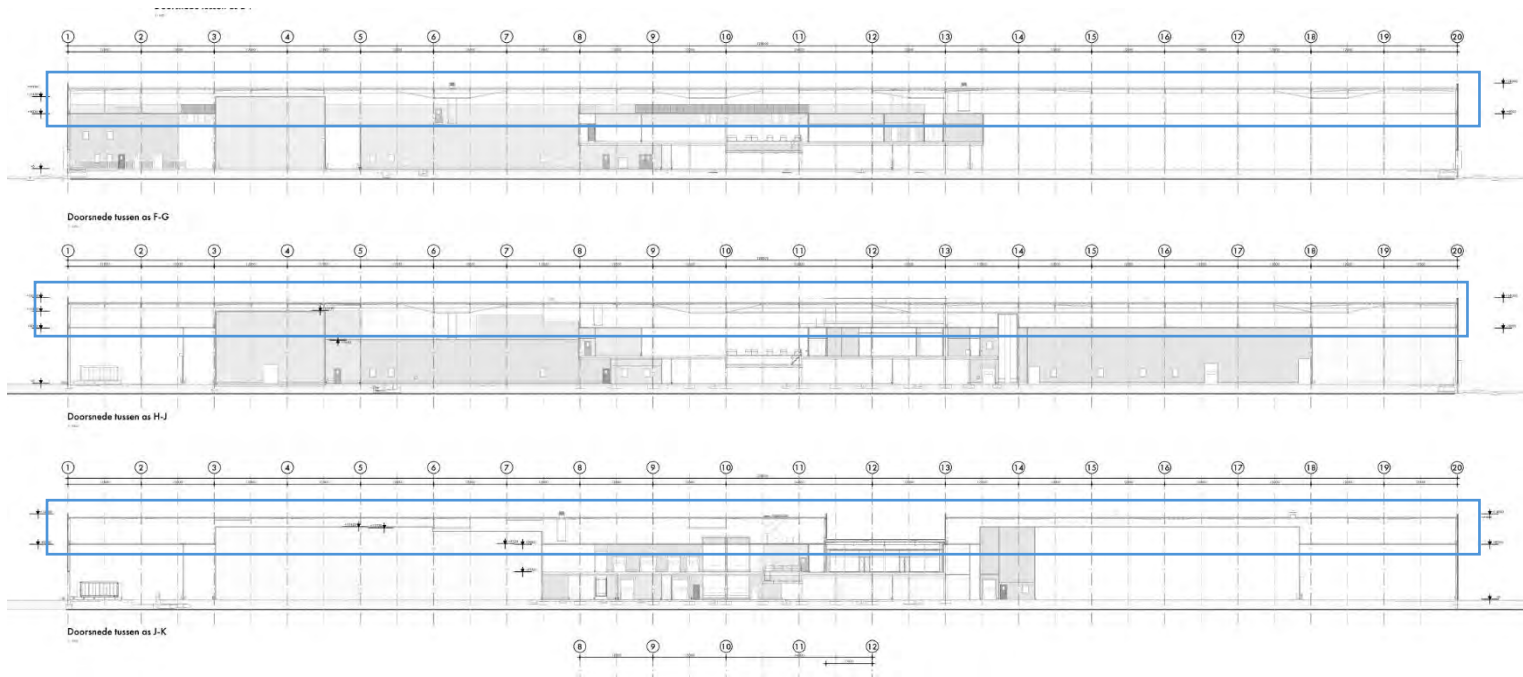


Graanmarkt 5c  
1681 PA Zwaagdijk-Oost  
0228 58 26 44  
info@nieuweboerarchitecten.nl  
www.nieuweboerarchitecten.nl



Situatietekening





Het hele gebouw is gekoeld en geklimatiseerd, onder een technisch sandwichpanelenplafond van 45.000m<sup>2</sup>, zo groot als de footprint van de hal zelf. Hierboven in blauw aangegeven. Dit vergde veel van de dakconstructie. Deze diende namelijk ook een groot deel van de installaties en de PV panelen te dragen, ongeveer alles hangt aan het dak. Om dit dak van 45.000m<sup>2</sup> nu niet overal over te dimensioneren, zijn nagenoeg alle dakspanten berekend, opdat het pand uiteindelijk "maar" 2600 ton staal bevat. Less is more zögezgd.





## Constructief Ontwerp

Een geoptimaliseerd ontwerp, waarbij gezocht is naar de juist dakliggers op de juiste plaatsen, in rangorde van: vakwerkliggers, raatliggers en I-profielen.



Graanmarkt 5c  
1681 PA Zwaagdijk-Oost  
0228 58 26 44  
info@nieuweboerarchitecten.nl  
www.nieuweboerarchitecten.nl

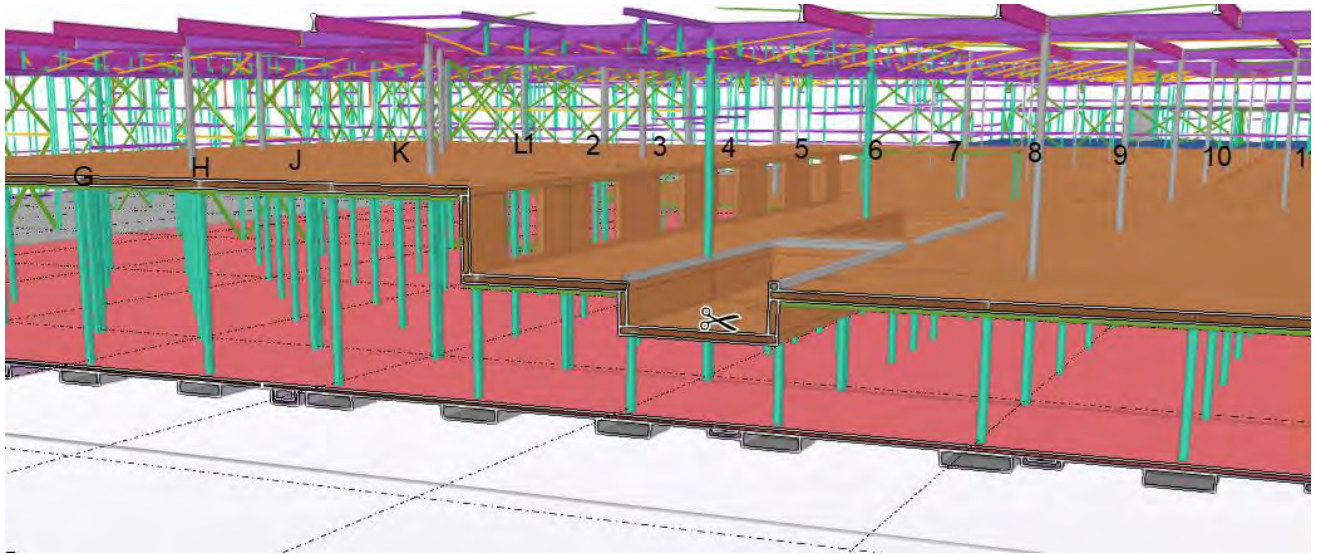


Graanmarkt 5c  
1681PA Zwaagdijk-Oost  
0228 58 26 44  
info@nieuwboerarchitecten.nl  
www.nieuwboerarchitecten.nl

## Vakwerkliggers t.p.v. de hoofdaders van het leidingnet

Ondanks de grote variatie aan leidingwerk (gewicht aan de dakconstructie), is er niet gekozen voor een over gedimensioneerde staalconstructie maar is elk portaal an sich door gerekend. Naar de uitvoering toe zijn de berekeningen steeds weer gecontroleerd en specifiek afgestemd op de definitieve installatie en het bijkomende leidingwerk. Voor de verdiepingvloeren met de daarin hangende betonputten, is gekozen voor breedplaatvloeren met versterkte stroken met daaronder een grid van stalen kokers die het geheel stabiliteit verschaffen door inklemming in de fundering en de daarop liggende betonnen tafel.





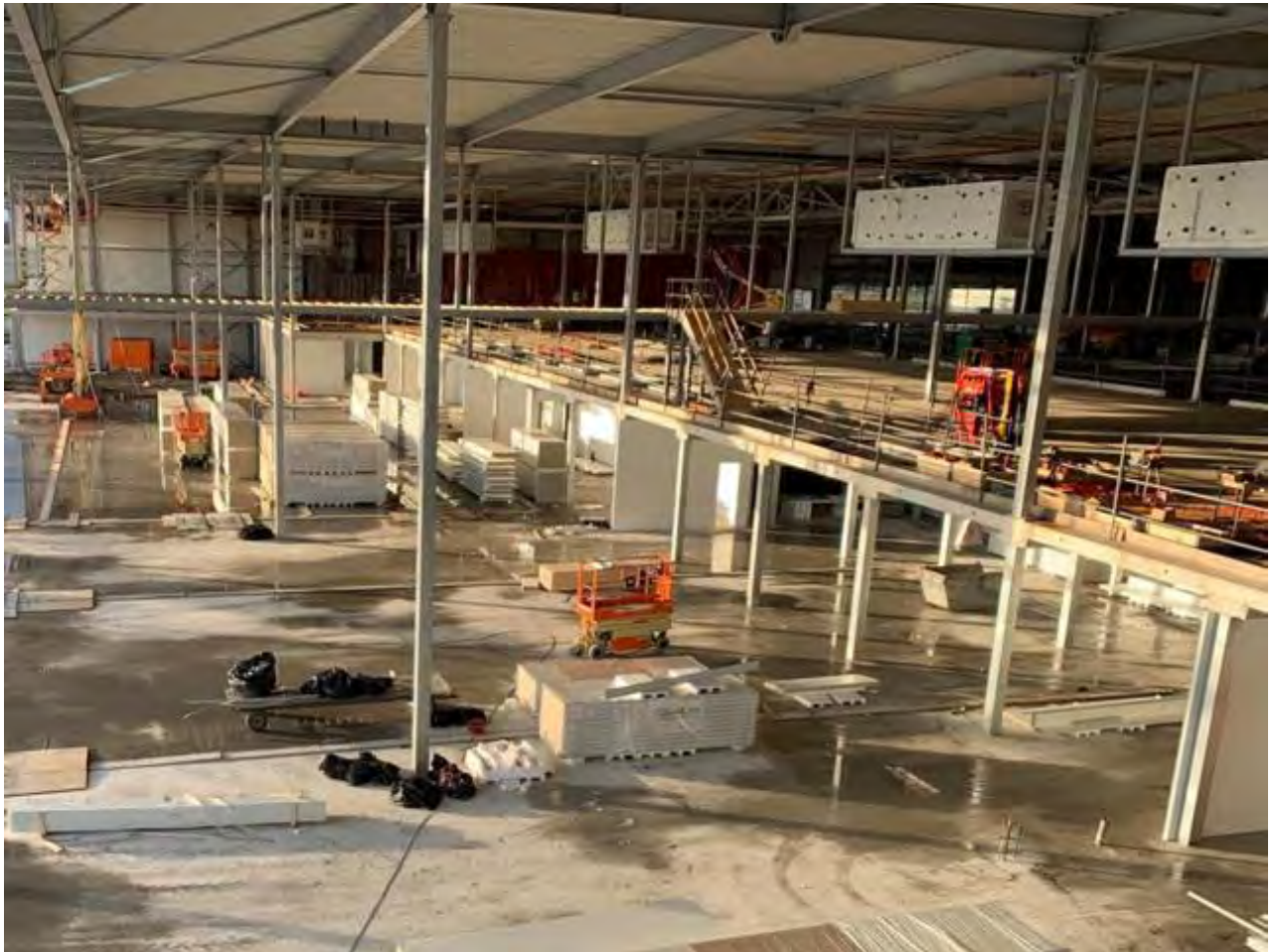
Graanmarkt 5c  
1681PA Zwaagdijk-Oost  
0228 58 26 44  
info@nieuweboerarchitecten.nl  
www.nieuweboerarchitecten.nl



Graanmarkt 5c  
1681PA Zwaagdijk-Oost  
0228 58 26 44  
[info@nieuweboerarchitecten.nl](mailto:info@nieuweboerarchitecten.nl)  
[www.nieuweboerarchitecten.nl](http://www.nieuweboerarchitecten.nl)



Graanmarkt 5c  
1681PA Zwaagdijk-Oost  
0228 58 26 44  
info@nieuweboerarchitecten.nl  
www.nieuweboerarchitecten.nl

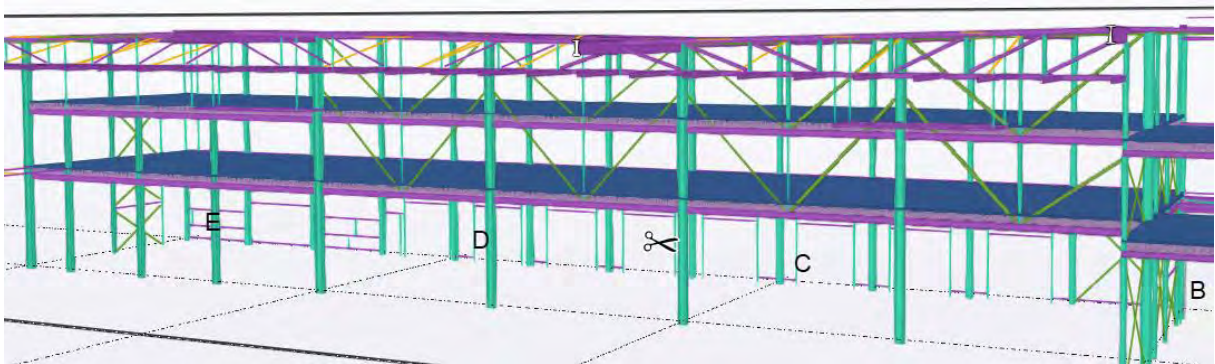


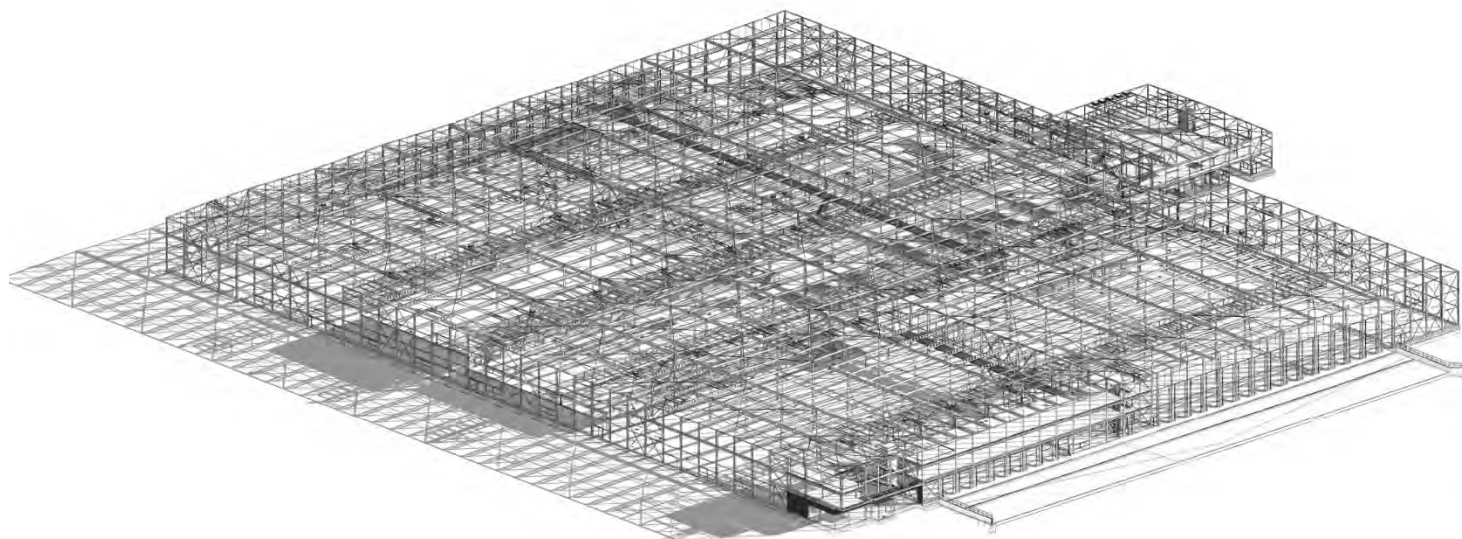
Graanmarkt 5c  
1681PA Zwaagdijk-Oost  
0228 58 26 44  
info@nieuwboerarchitecten.nl  
www.nieuwboerarchitecten.nl

Het inpandige kantoorpand onderscheidt zich door op de overgang van bedrijfshal naar kantoor verdiepingshoge vakwerken toe te passen die samen met de gefundeerde HEB kolommen voor de stabiliteit zorgen. Hierdoor is de begane grond in deze as geheel vrij gebleven van windverbanden. Om de lichtopeningen op de gewenste plaatsen te kunnen krijgen, zijn de knoopverbindingen van de vakwerken boven de 2<sup>e</sup> verdieping terecht gekomen.









Axonometrie





Benieuwd hoe de bouw verliep?

Bekijk hier diverse Timelapse filmpjes

[Timelapse 1](#)

[Hoogste punt](#)



## STAAL, STAAL EN STAAL I

Of het nu de 1.5 km RVS kabelgoot is, de 2600 ton staalconstructie, de vele tientallen kilometers bekabeling, de stalen sandwichpanelen, de vele groente verwerkingslijnen, de stalen hygiëne sluzen, of stalen robots; alles aan dit pand is zo ongeveer staal. Toegepast in al zijn specifieke staal eigenschappen: hygiënisch in de vele high care ruimtes, constructief voor het gehele pand, werktuigbouwkundig in de proceslijnen, esthetisch in gevels en afwerking en high tec in de rondrijdende AMR's, zonder staal geen groenteverwerking !

