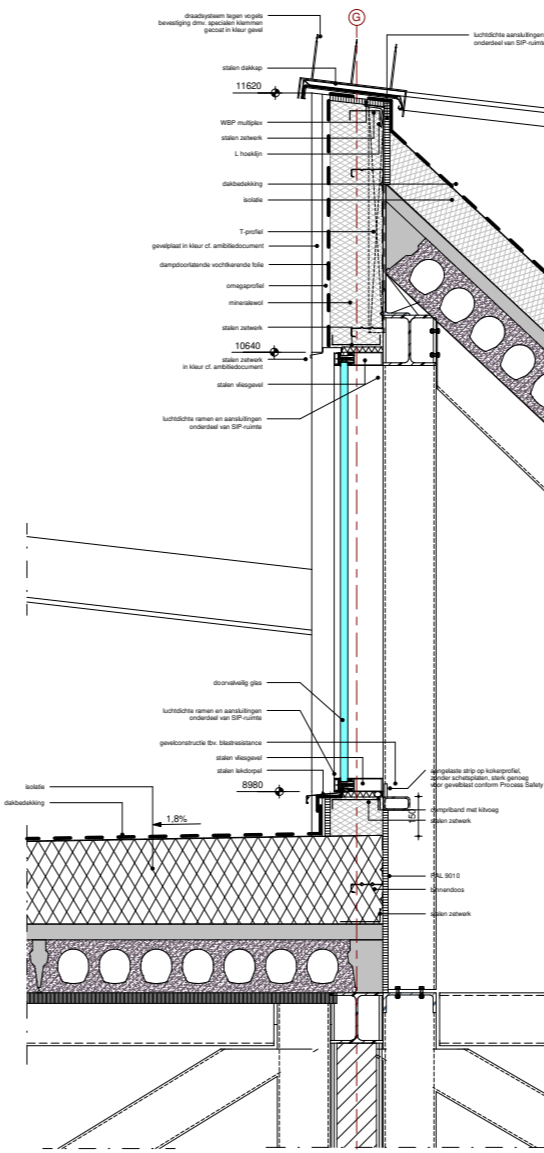




Reflectie van de bomenrij in het kantoorgedeelte. De gevel heeft een duidelijk patroon dat verwijst naar de gebruiker van het gebouw

*“Het nieuwe, prachtig ontworpen gebouw herbergt kantoren, werkplaatsen, magazijnen en een open centraal atrium voor bijeenkomsten en lunch. De belangrijkste doelstellingen waren om permanente werkplekken op veilige afstand van onze productie-locaties te situeren, directe verbindingen tussen de verschillende functies tot stand te brengen om ontmoetingen aan te moedigen, efficiënt te werken en logistieke bewegingen op de site te optimaliseren binnen de gewenste veiligheidsgrenzen.”*

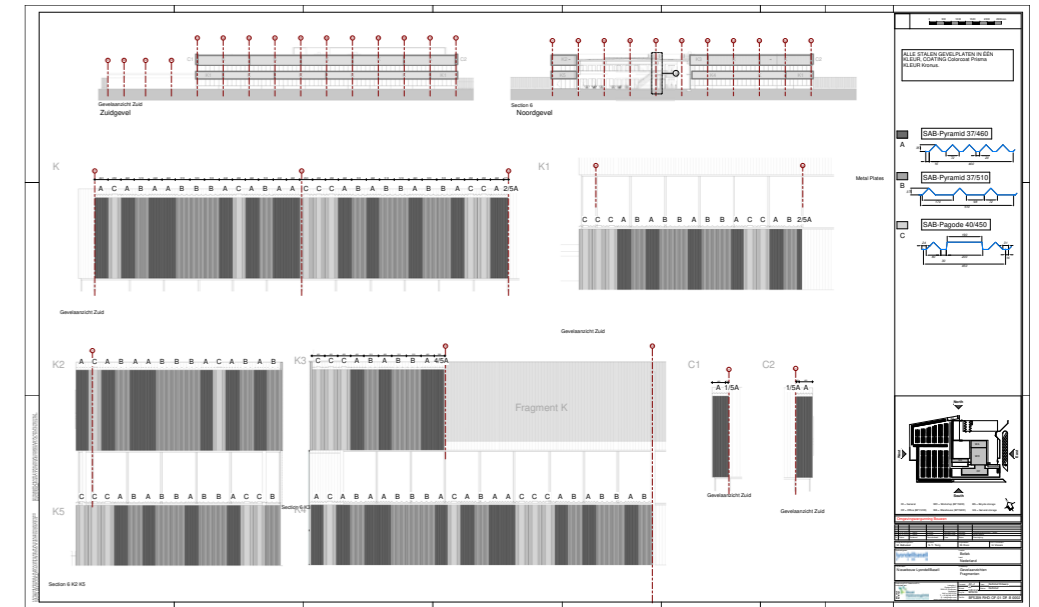
*Stephan Reeker, Site Manager Botlek & Maasvlakte*



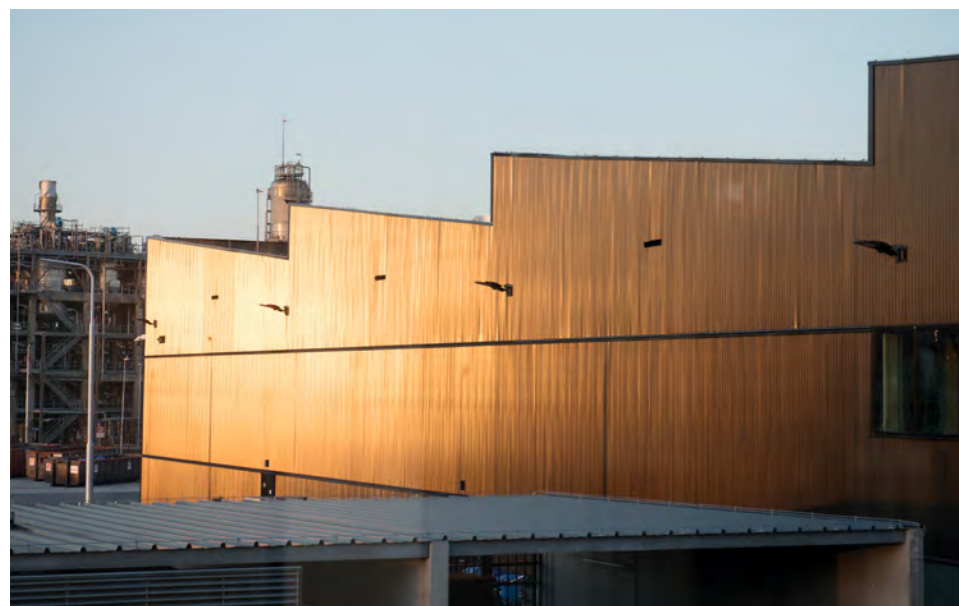
Detail van noorderdaklichten



Entree voor de werknemers aan de kant van de parkeerplaatsen. Het betonnen bijgebouwtje zal geheel volgroeien met de aangebrachte beplanting



Stalen gevelplaten zijn stuk voor stuk uitgetekend om het gewenste effect te bereiken



De overlegplekken zijn in een warme groene “slang” in het middengebied gepositioneerd die door het gehele kantoorgedeelte kronkelt. Vilt zorgt voor de benodigde akoestische absorptie. Ook de ontworpen eikenhouten kastenwanden zorgen voor een mooi, warm contrast op strategische plekken. Lange zichtlijnen door het gebouw zorgen voor verbinding tussen de verschillende gebruikers van het gebouw.