

Entreepark en paviljoen

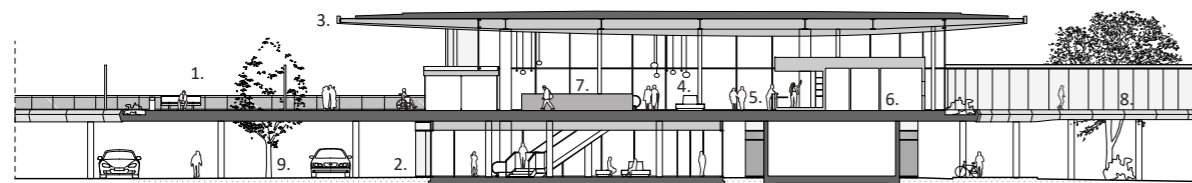
Amsterdam UMC, locatie AMC

Dek voor voetgangers

Het voetgangersdek is compact en strategisch gesitueerd. Voetgangers lopen gemakkelijk van OV knooppunt Holendrecht naar de hoofdentree, waarbij ze eerst een brugdek passeren dat de watergang eronder tot een geheel maakt. Deze watergang was in de oorspronkelijke situatie nog doorsneden door een

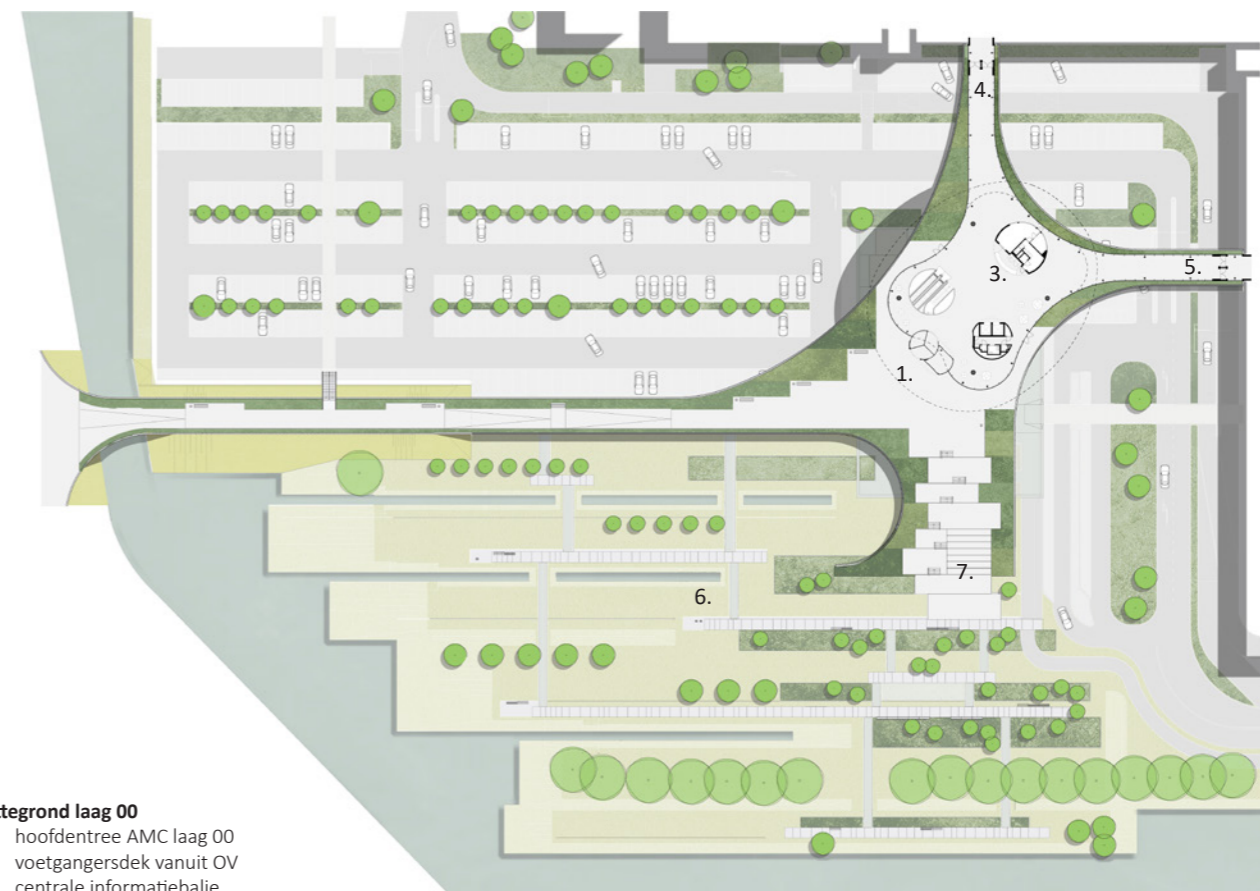
landhoofd. Voorbij deze brug komt de bezoeker terecht op een dijklichaam dat parallel ligt aan- en onderdeel is van- het slagenlandschap in het park. En passant ontleent dit dijklichaam het zicht vanuit het park op het parkeerterrein. Voorbij dit dijklichaam komt de bezoeker terecht op een voetgangersdek dat aan weerszijden

groen begroeid is en naar de entree van het paviljoen leidt. In het geval de bezoeker besluit niet naar binnen te gaan leidt het dek hem naar een brede trap die op het park aansluit. Brede treden en een collegezaal in de open lucht bieden hier op allerlei manieren verblijfskwaliteit. AMC vanuit verschillende richtingen uitstekend bereikbaar.



Doorsnede paviljoen

- | | | |
|---|--|--|
| 1. groen terras bereikbaar vanuit park en paviljoen | 4. wachtruimte met zicht op balie en entree | 7. trap en roltrap tussen laag 00 en 01 |
| 2. transparante gevel geeft zicht op park | 5. informatiebalie centraal in het paviljoen | 8. transparante gangen naar het ziekenhuis en poli's |
| 3. overstekend dak werkt als zonwering voor paviljoen | 6. ondersteunende functies direct achter balie | 9. parkeren tussen de bomen |



Plattegrond laag 00

1. hoofdentree AMC laag 00
2. voetgangersdek vanuit OV
3. centrale informatiebalie
4. hoofdtoegang ziekenhuis
5. hoofdtoegang polikliniek
6. park
7. tribunetrap, zitplekken



Het voetgangersdek is maximaal toegankelijk voor bezoekers en patiënten, ook voor diegenen met een handicap.



Het entreepaviljoen zichtbaar vanaf de Kiss&Ride, park en parkeerplaats

