

OBA Molenwijk Context





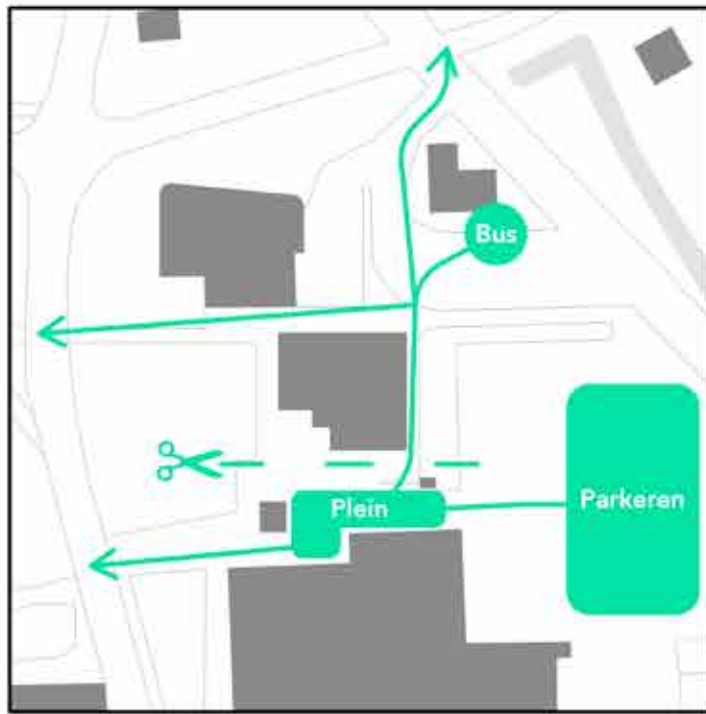
Oude Bibliotheek



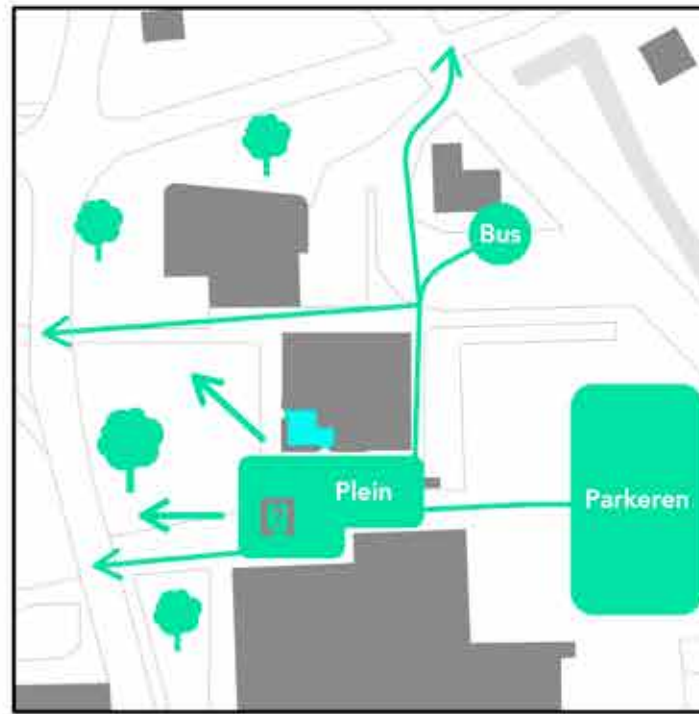
Oude Situatie



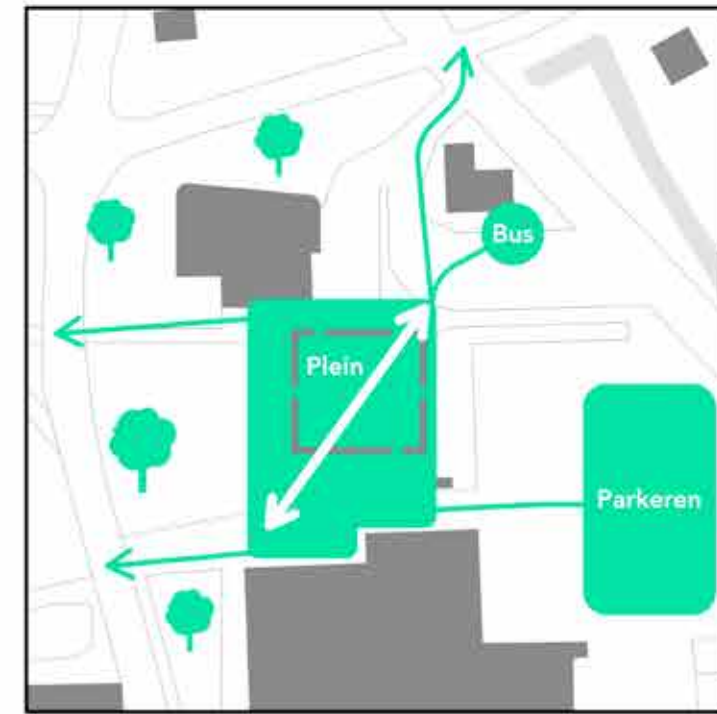
Context



Routes:



Stap 1: Aansluiten op de omgeving,



Stap 2: Een optimaal hart van de buurt,



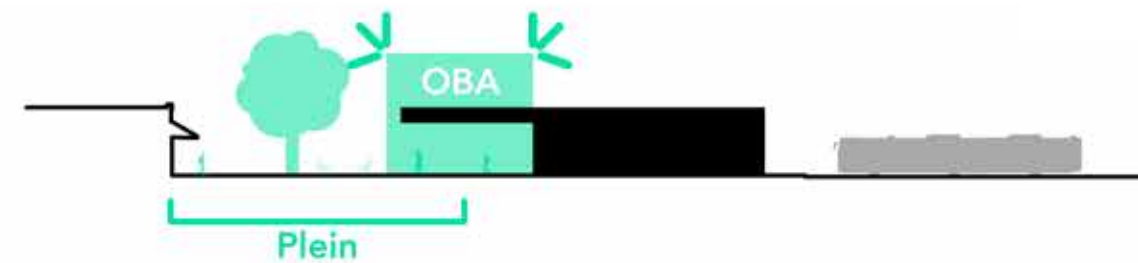
Huidige situatie:

De bibliotheek is gesloten ten opzichte van de omgeving.



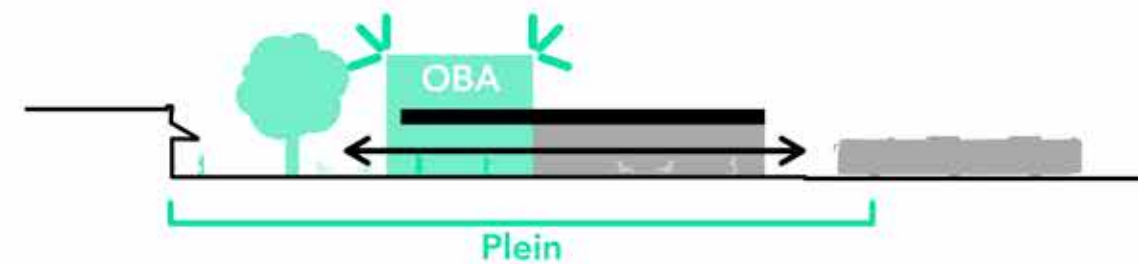
Stap 1:

Een meer open gevel met horeca maakt een nieuwe relatie tussen de bibliotheek en het winkelplein.



Stap 2:

Door de bibliotheek een opvallende entree te geven wordt het gebouw een nieuw herkenningspunt voor het plein en krijgt de OBA een centrale rol.



Stap 3:

Door de bibliotheek een onderdeel te laten zijn van het buurtplein sluit de bibliotheek optimaal aan op de omgeving en ontstaat een looproute door het gebouw.

Programma



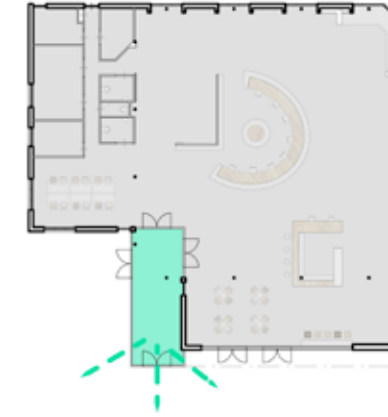
Rondloop in de bibliotheek:

Door een centrale studieplek in de bibliotheek ontstaat een rondloop langs alle boeken.



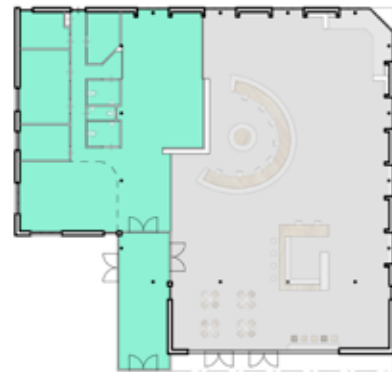
Horeca aan het centrale plein:

Door een centrale studieplek in de bibliotheek ontstaat een rondloop langs alle boeken.



Herkenbare entree:

Door een naar voren geschoven entree is de toegang tot de bibliotheek makkelijk vindbaar.



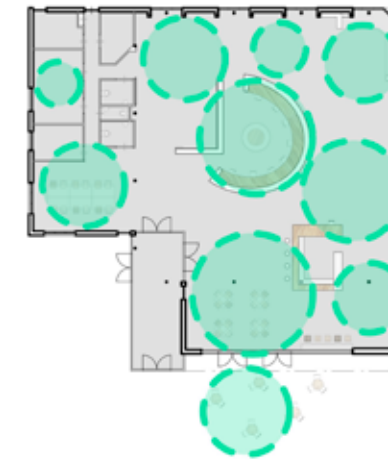
Deels geopend in de avond:

Indien nodig kan de collectie in de avond afgesloten worden terwijl alle multifunctionele ruimtes wel toegankelijk



Multifunctioneel:

Met de verschillende activiteitenhoeken en multifunctionele ruimtes is voldoende ruimte voor alle bezigheden van de OBA.



Verspreide plekken:

Door meubels en boekenwanden ontstaan verschillende plekken met een prettige menselijke schaal.



oba

X



De Sociale Maatschap

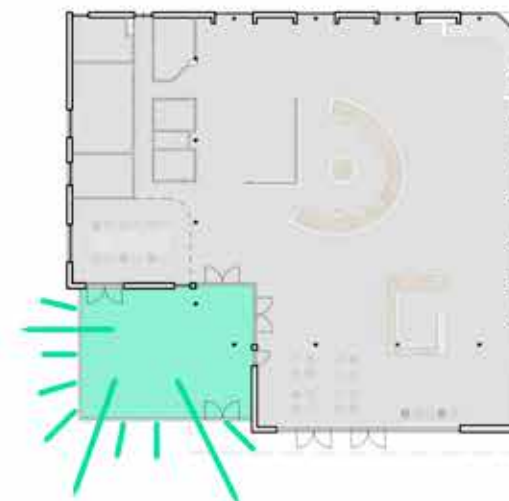
PARTNER VOOR MAATSCHAPPELIJKE DIENSTVERLENING

Programma in relatie tot context



Binnen buiten:

Door een extra ruimte aan het plein ontstaat een betere relatie met de omgeving



Herkenbare plek:

Met de toevoeging van de kas is de OBA herkenbaar in de wijk.

Transformeren is duurzaam



Nieuwe Situatie



MINT

MINT architecten BV
www.mintarchitecten.nl

NDSM-Plein 91
1033 WC Amsterdam
Telefoon 020 244 00 70