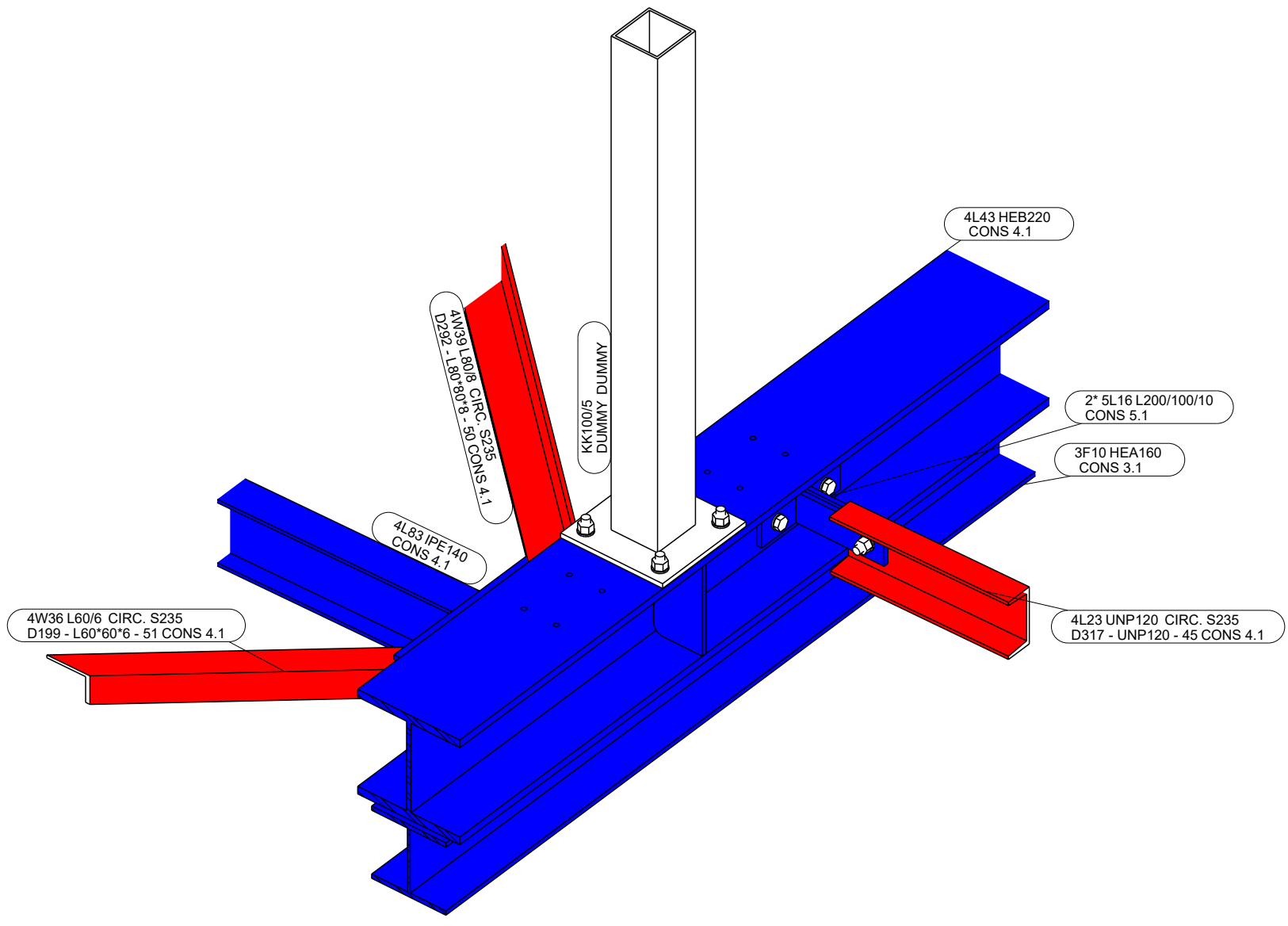
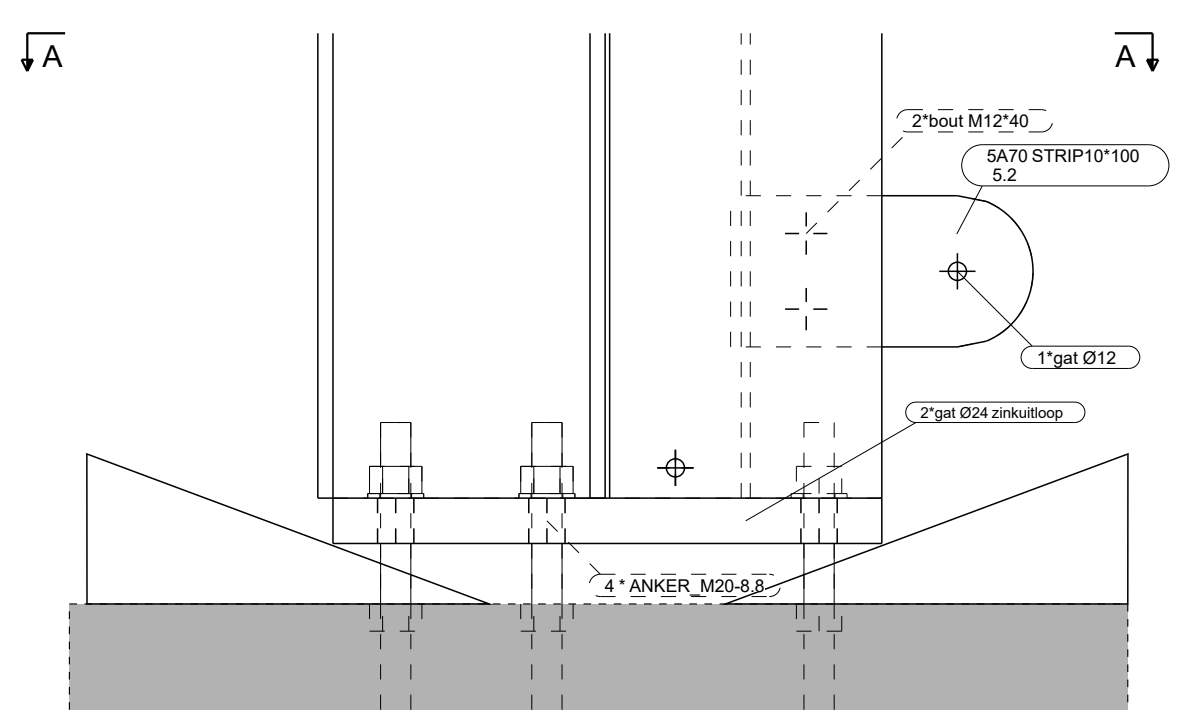


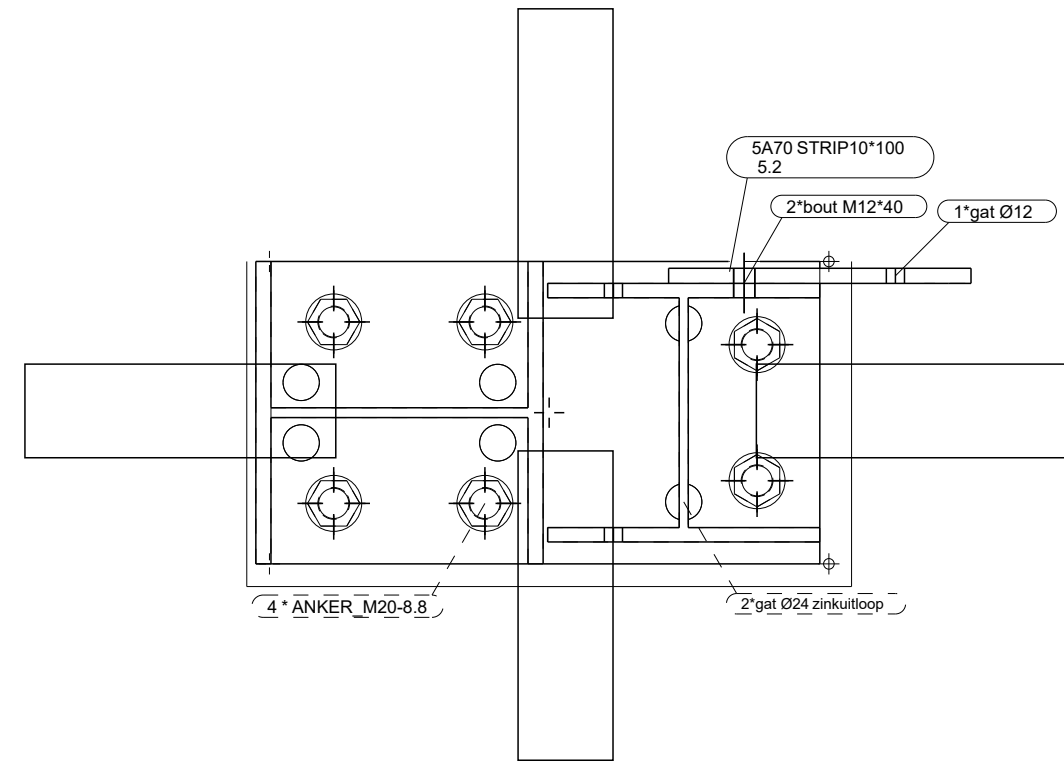
Conserverings- & Transportlijst			
Fase naam	Afwerking	Commentaar	Oprachtfase
CONS 1.6	TV + 3-lgs NATLAK 320µm RAL 7045 telegrijs 1	kolommen	:2000
CONS 3.1	3-lgs NATLAK 320µm RAL 7045 telegrijs 1	nieuwe vakwerken (vracht 1)	:2000
CONS 4.1	3-lgs NATLAK 320µm RAL 7045 telegrijs 1	gordingen, schoren en drukkokers (vracht 1)	:2000
CONS 5.1	TV + 2-lgs PC RAL 7045 telegrijs 1	Losse platen en hoeklijnen	:2000
5.2	THERMISCH VERZINKT	Platen tbv aarding	:2000



Detail F3 - FB/FC , 1:10



Ankerdetail A , 1:5



dsn A - A, 1:5

- TIJDELIJKE STABILITEIT:
1. Wiggen 50% van de kolommen
 2. Aankauwen (50%) andere kolommen
 3. Wiggen verwijderen na uitharden
 4. Overige 50% onderkauwen.

Executieklasse: EXC2

DEFINITIEF


2	-	DEFINITIEF	TSI	24-11-2023
1	-	TER VRIJGAVE	TSI	06-10-2023

Rev. nr.	Rev. fase	Revisie omschrijving	Rev. datum
1	-	TER VRIJGAVE	06-10-2023

Opdrachtgever: **BAM Bouw & Techniek**
 Hoofdconstructeur: **BAM A&E**
 Werk: **DLP90**
 Adres: **Uiverweg te Schiphol**
 Onderwerp: **DETAILOVERZICHT SECURITY LODGE**

Getekend: Terry Sikkema
 Schaal: zie aanzicht
 Formaat: **A1**
FASE 1 t/m 5

Materiaal:	S235	T.A.V.	Bouten: 8.8-THVZ gerold	T.A.V.
Lassen:	zie werkplaatstekeningen			
Algemeen:	S235	a = 0,38 x t	S355	a = 0,44 x t T.A.V.

VIC OBDAM 

Projectnummer - opdrachtfase:
300171-2000

Tekening:
G [8]

BOUWEN BEGINT MET STAAL

T: 0226-453 544 (algemeen)
T: 0226-363 690 (bekeramer)

Tekla Structures model: ...022300171_BAM_Doorlatend DLP90