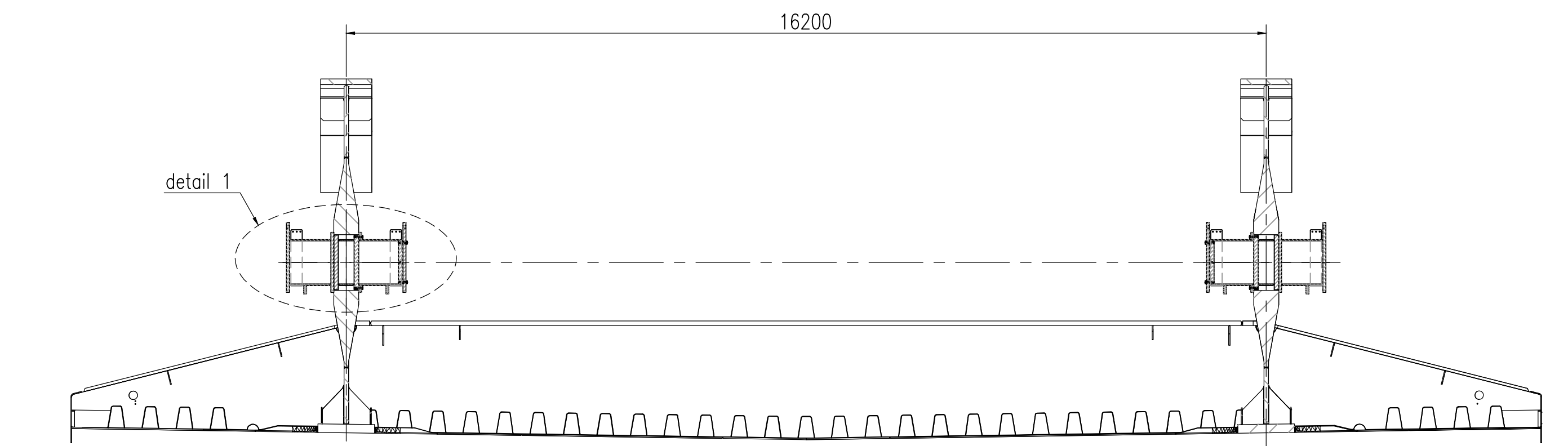


DOORSNEDE: Y-Y

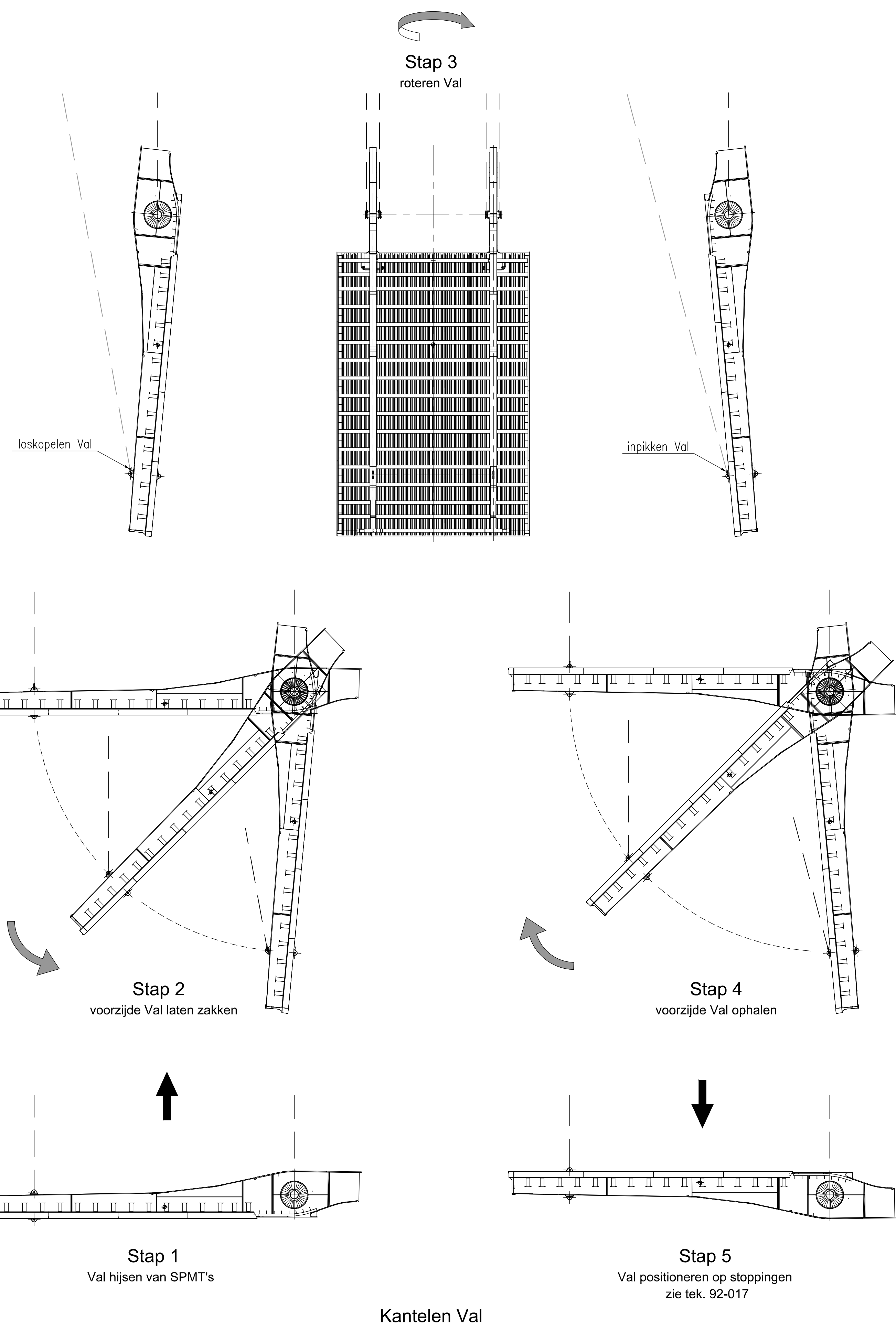
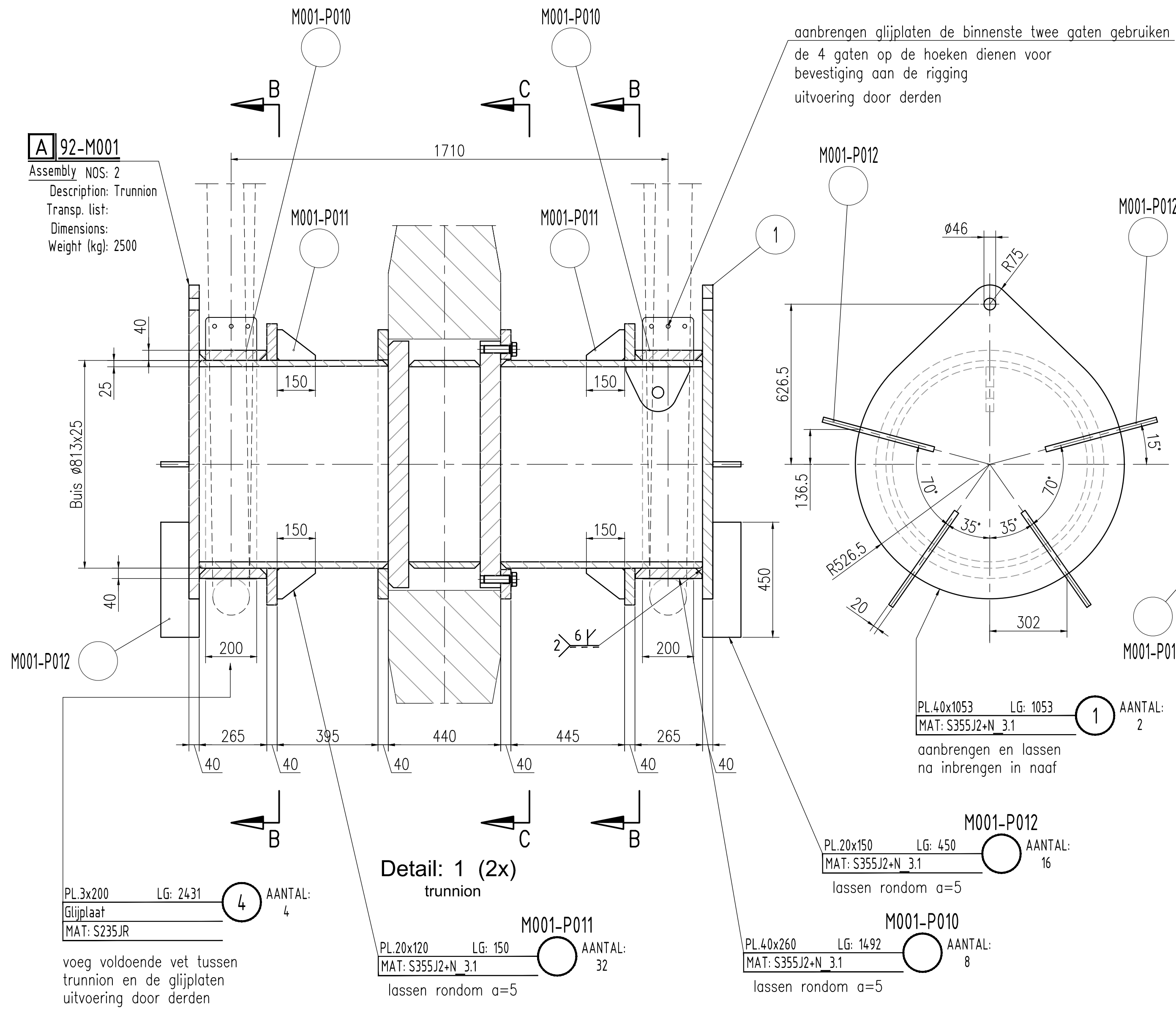
Totaal gewicht = 729 ton *

* Totaal gewicht = 729 ton
 Gewicht Val (met consoles) = 721 ton (incl. 3% toeslag)
 Gewicht Trunnions (2x) + Hijsogen (4x) = 8 ton

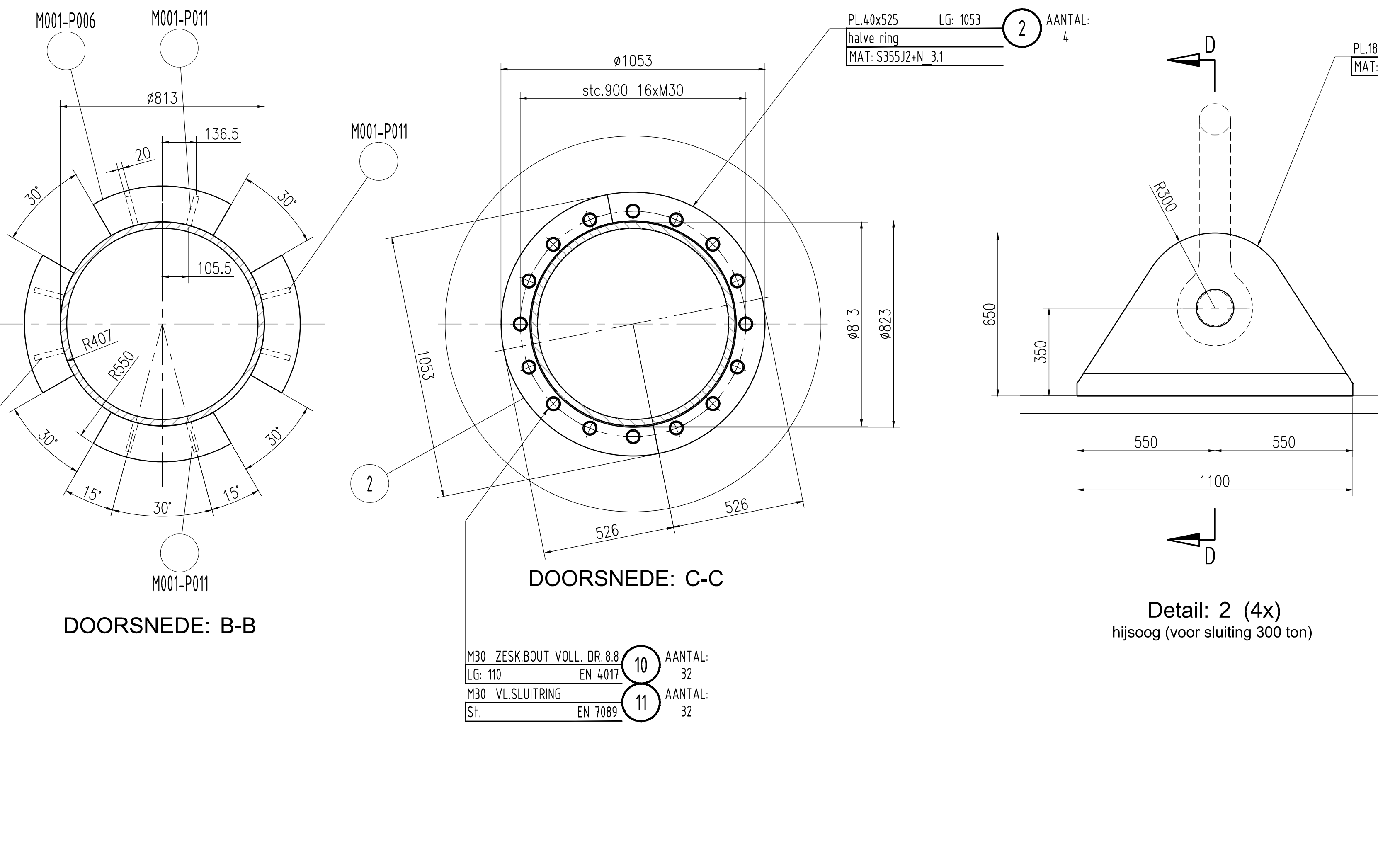
indien mogelijk deze hijsogen in de bouwvol onbrengen zie voor vrije ruimte tek.91-039



DOORSNEDE: A-A

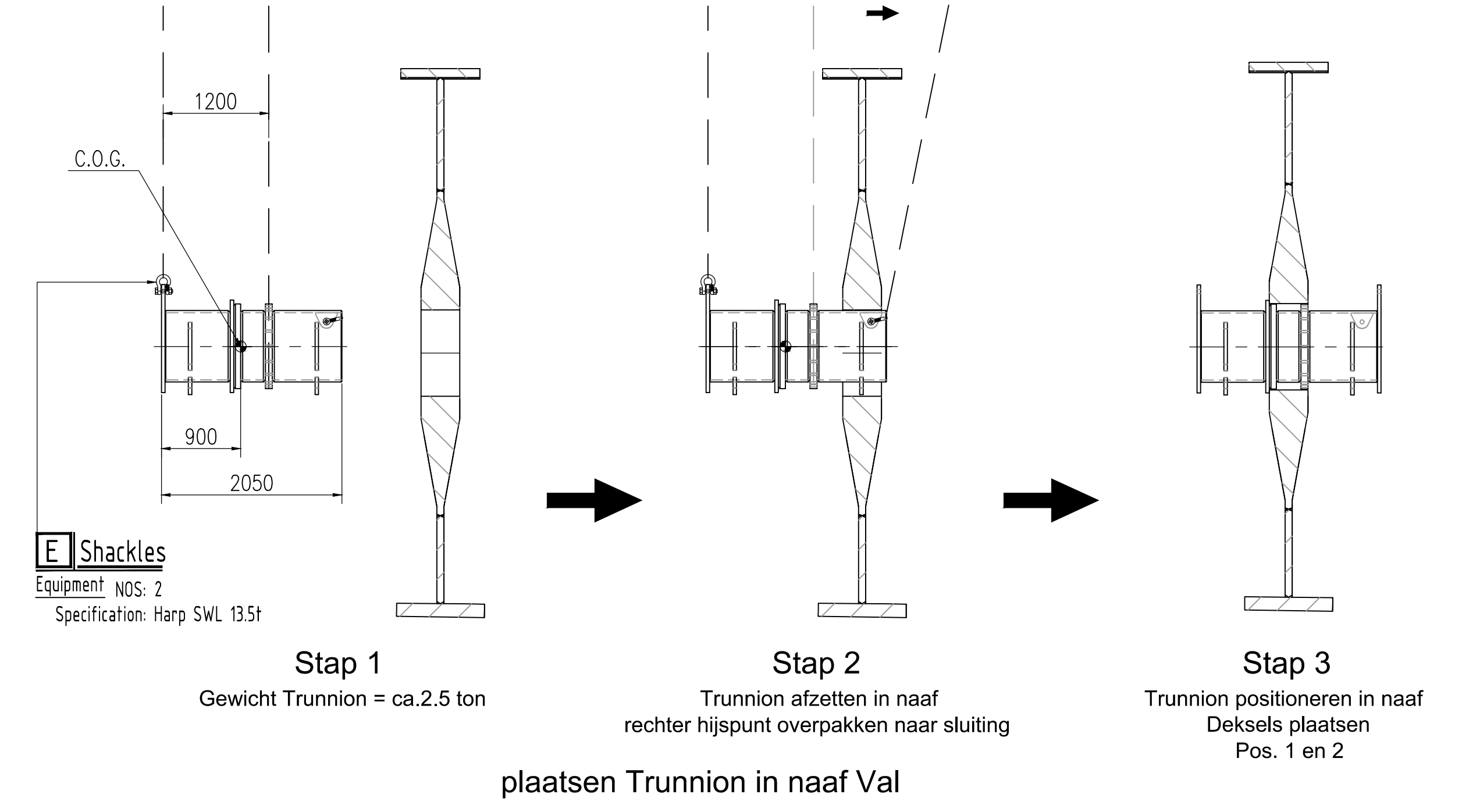
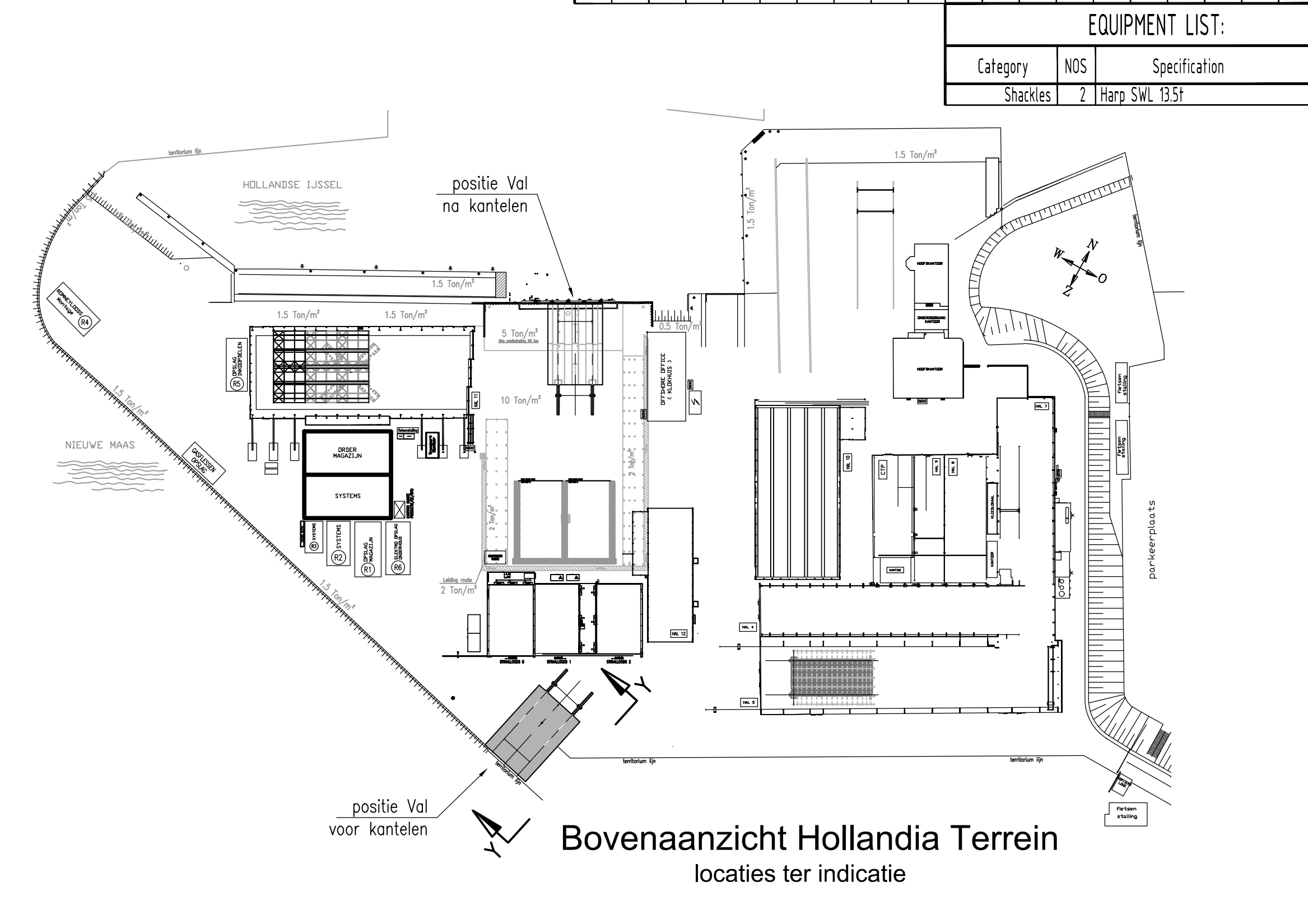


Kantelen Val



BUILDING PART REFERENCE		DRAWING PARTS LIST [1x EXECUTED]					
Rev	NOS	Profile	Length	Description	Material	Art	PU
M001-8	PL 40x260	LG: 1630			S355J2-N 3.1		
M001-32	PL 20x150	LG: 150			S355J2-N 3.1		
M001-16	PL 20x150	LG: 450			S355J2-N 3.1		
1	2	PL 40x1953	1053		S355J2-N 3.1		
2	4	PL 40x260	1053	halve ring	S355J2-N 3.1		
3	4	PL 180x650	1100		S355J2-N 3.1		
4	4	PL 3x200	2431	glijplaat	S355J2-N 3.1		
10	32	M30	110	ZESK.BOUT VOLL. DR.	B8 EN 4017		HIG
11	32	M30	110	VL.SLUITRING	St. EN 7089		HIG
92-M001	2	ASSEMBLY		Trunnion			

This partslist contains the number for one execution. HDG = Hot Dip Galvanized, OS = Oversized and ISO = Isometric. If



- Het hijsen en kantelen van het Val is scope van derden
- Dit betreft enkel alle uitgangspunten voorafgaand het kantelen
- Uitvoeringstekening hijsen en kantelen Val n.t.b. door uitvoerende partij

- OPMERKINGEN:**
- Voorbereiding transport uit Hal 5 zie tek. 91-039
 - Kantelplan Val - Uitgangspunten zie tek. 92-016
 - Stoppingsplan Val na kantelen zie tek. 92-017
 - Transportplan Val na kantelen - Uitgangspunten zie tek. 92-018
 - UT onderzoek op plaat t.p.v. hijsogen
 - Lossen 100% UT/MT
- FOR GENERAL NOTES SEE 2200-00-Document

REV.	Date	Drawn	Checked	Description
F	07-02-23	HPJ/J	NDI	Las doorsnede D-D aangepast
E	06-02-23	HPJ/J	NDI	Extra verstevigingen Trunnion aangebracht
D	06-02-23	HPJ/J	NDI	4x M001-P006, 8x M001-P010, 32x M001-P011 en 12x M001-P012
C	25-11-22	HPJ/J	NDI	Merck 92-M001 (Trunnion) aangepast
B	18-10-22	HPJ/J	NDI	Merck 92-M001 en Pos. 1 en 3 aangepast
A	11-10-22	HPJ/J	NDI	Eerste uitgave

HOLLANDIA INFRA

Hollandia Infra b.v.
 P.O. Box 12
 2920 AA Krimpen aan de IJssel
 Phone: +31 (0) 180-540 540
 Fax: +31 (0) 180-519 956

Client: Rijkswaterstaat
 Project: Hangveiligheidsbrug
 Title: Val - Uitgangspunten
 Hijs- en Kantelplan

Scale: 1:175
 File name: 34454-92-016
 REV. E

Approved for Construction
 Date: 07-02-23
 Checked by: Nico Dijk