



**Villa A.**  
**HEEMSTEDE / AERDENHOUT**

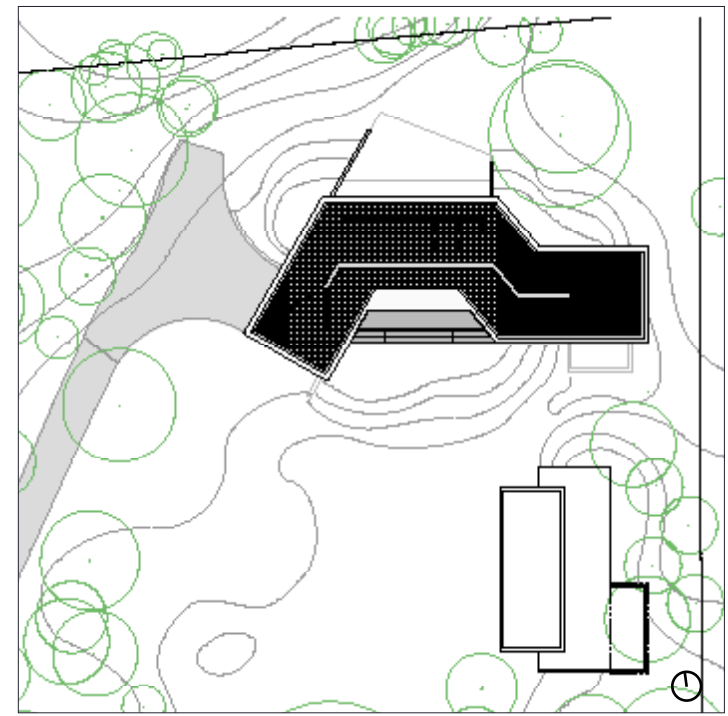
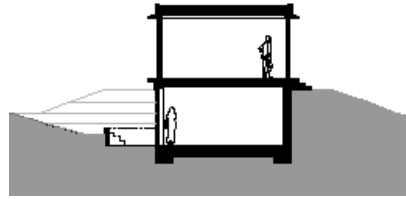
PAUL DE RUITER ARCHITECTS

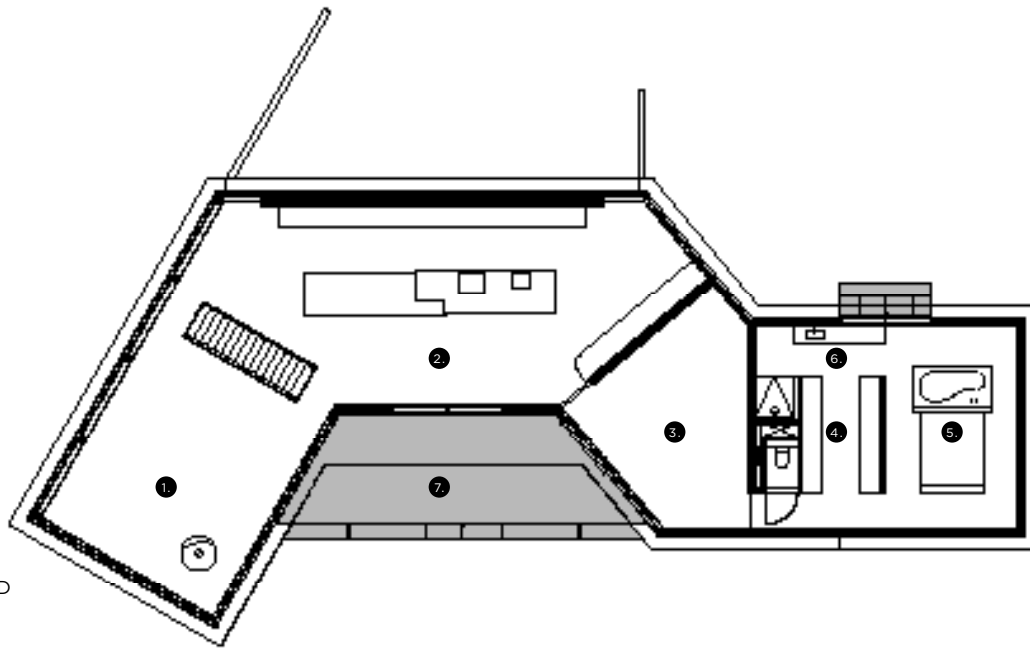
## RESPECT VOOR DE NATUUR

De woning bestaat uit twee lagen; één laag bovengronds, en één laag ingegraven in het landschap. Hiermee wordt – zonder in te leveren op wooncomfort – zo'n minimaal mogelijke impact op de natuurlijke omgeving gemaakt. Het bovengronds volume heeft zelfs een geknikte accolade vorm om twee grote vliegdennen niet in hun groei te beperken. En om de balans tussen wonen en natuur extra kracht bij te zetten 'zweeft' dit deel boven het maaiveld met aan beide uiteinden een groot overstek. Ter ondersteuning van de biodiversiteit zijn er rondom en aan de villa nestgelegenheden geplaatst voor vogels, vleermuizen en bijen. Het biodiverse groendak zorgt voor de opvang en infiltratie van regenwater en verkoeling.

Onder het overstek kom je binnen in een ruime, transparante entreehal. Vanuit hier loopt een zwevende trap naar de begane grond: het woongedeelte van de villa. Hier bevinden zich een ruime woonkamer, een centraal gelegen woonkeuken met eethoek, een werkkamer en masterbedroom met badkamer. Door de geknikte vorm van de woonplattegrond is er vanuit elk vertrek een ander uitzicht op de omringende natuur. Doordat deze woonlaag iets boven het maaiveld zweeft ontstaat er een bijzonder perspectief, alsof je tussen de boomstammen woont en onderdeel van het bos uitmaakt.

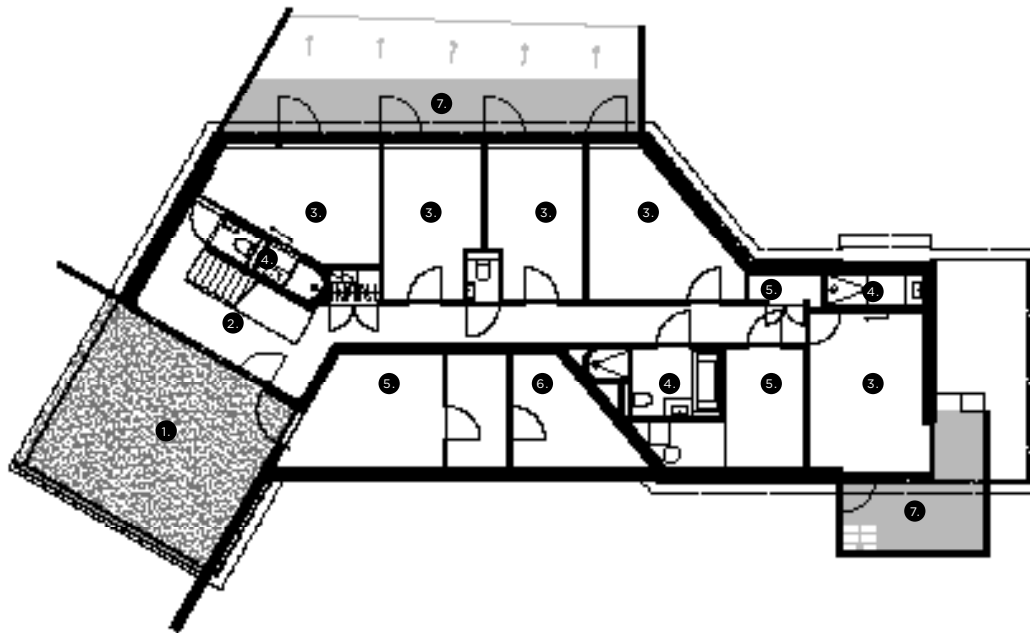
In de ondergrondse laag van de woning zijn verschillende slaapkamers met badkamers gelegen en vind je de installatieruimte en berging. De ruimtes worden gekenmerkt door strak in het werk gestorte wanden, vloeren én plafonds. Het weglaten van een extra afwerking zorgt hier dat er alleen materiaal is gebruikt dat ook écht nodig is. De verschillende interieurelementen zijn van eiken.





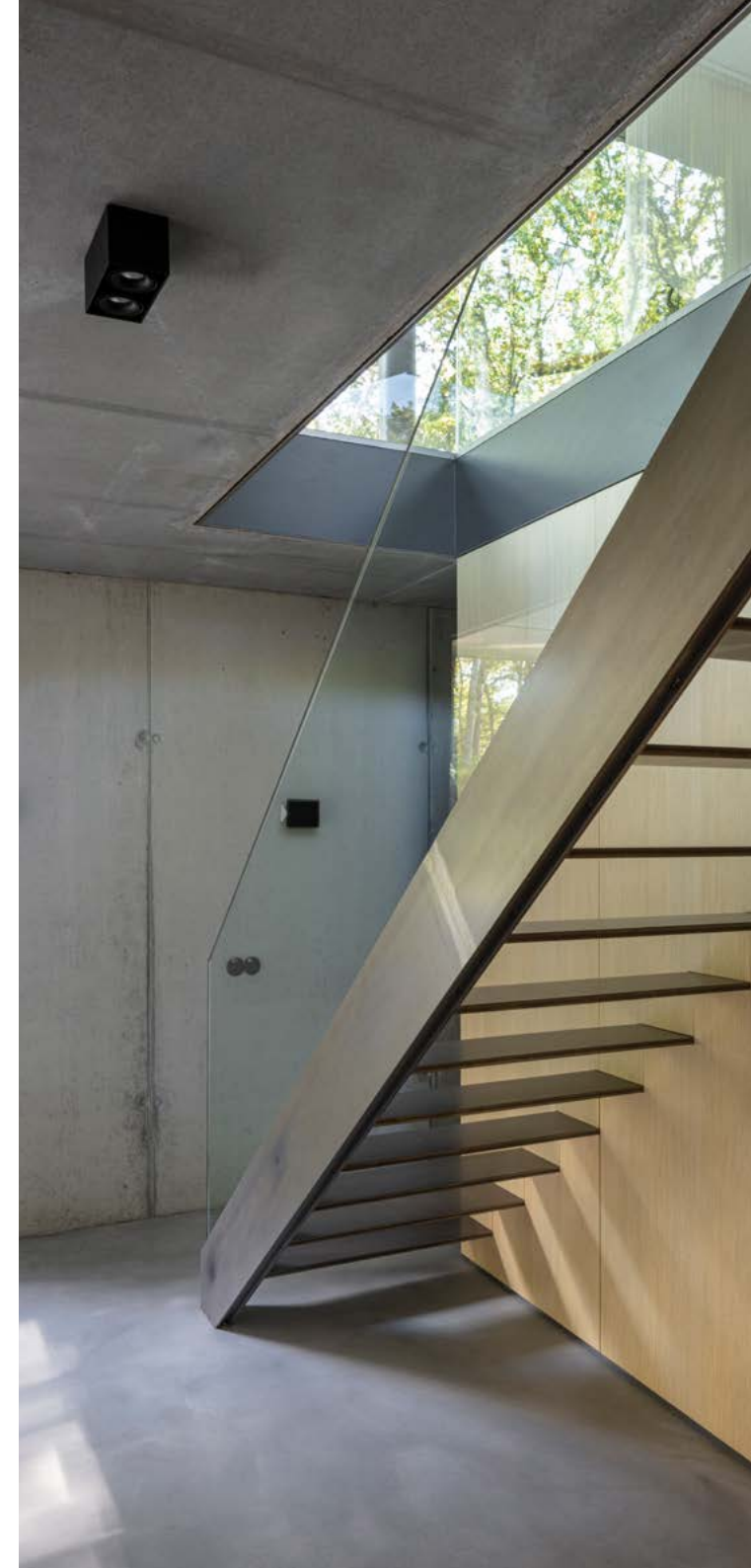
BEGANE GROND

1. woonkamer
2. leefkeuken
3. kantoor/tv-kamer
4. inloopkast
5. master-bedroom
6. badkamer
7. terras



SOUTERAIN

1. parkeren
2. entreehal
3. slaapkamer
4. badkamer
5. berging
6. techniek
7. terras





## ZWEVEND BOVEN HET LANDSCHAP

De woonkamer en slaapkamer zweven door middel van een groot overstek boven het landschap en bieden een panorama view

