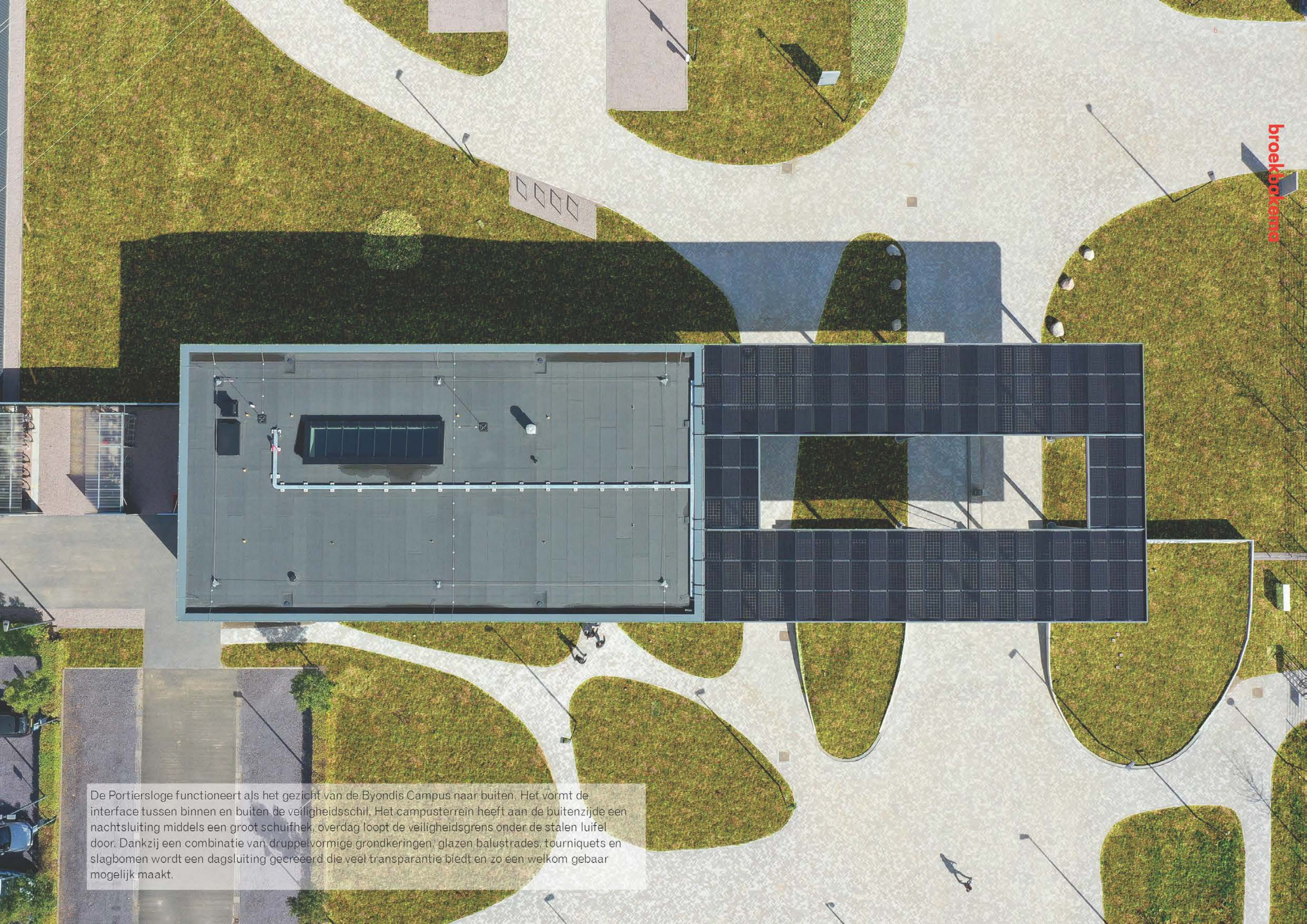
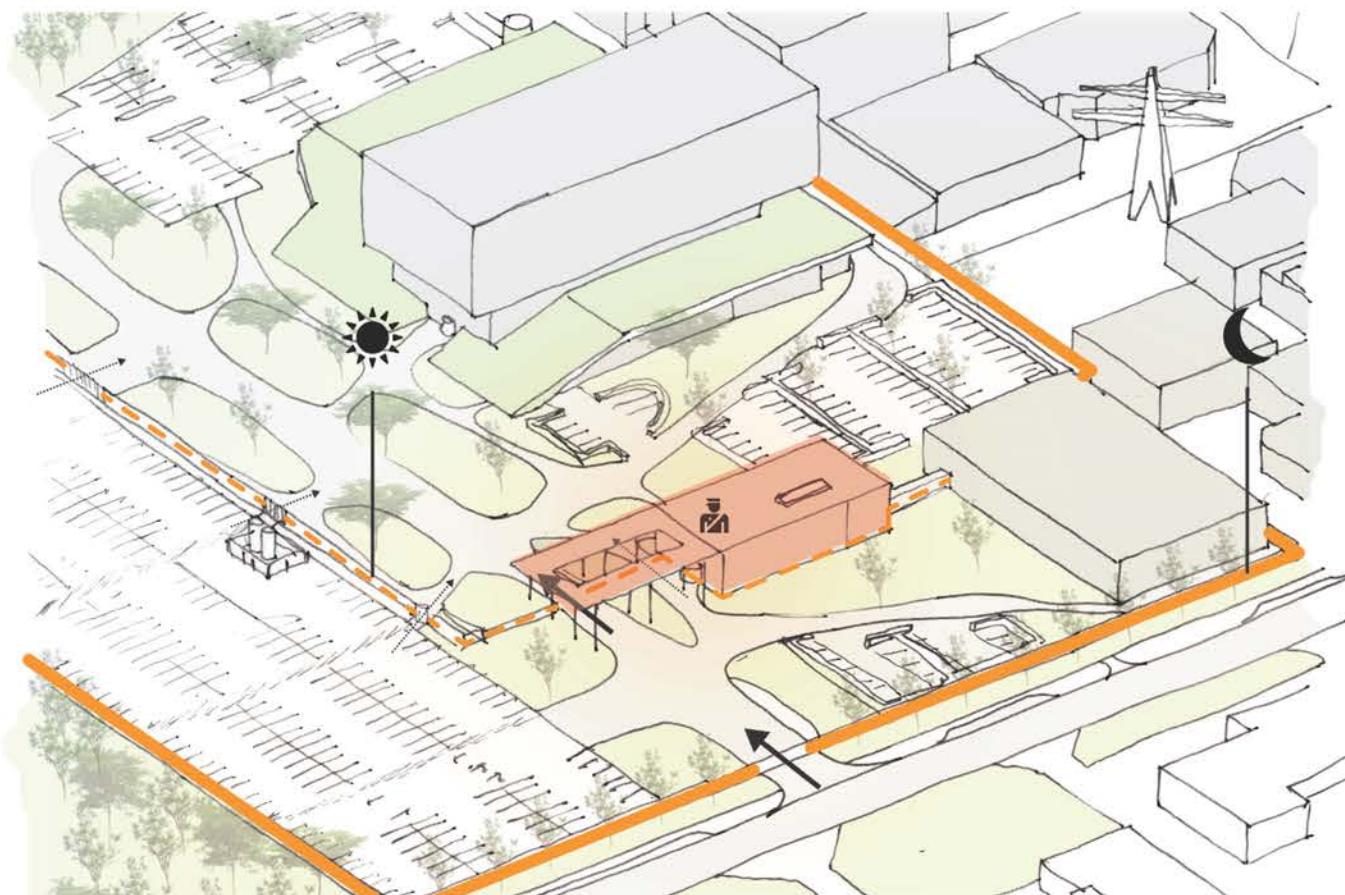


BIJZONDERE FUNCTIONELE ASPECTEN VAN HET BOUWWERK



De Portiersloge functioneert als het gezicht van de Byondis Campus naar buiten. Het vormt de interface tussen binnen en buiten de veiligheidsschil. Het campusterrein heeft aan de buitenzijde een nachtsluiting middels een groot schuifhek, overdag loopt de veiligheidsgrens onder de stalen luifel door. Dankzij een combinatie van druppelvormige grondkeringen, glazen balustrades, tourniquets en slagbomen wordt een dagsluiting gecreëerd die veel transparantie biedt en zo een welkom gebaar mogelijk maakt.



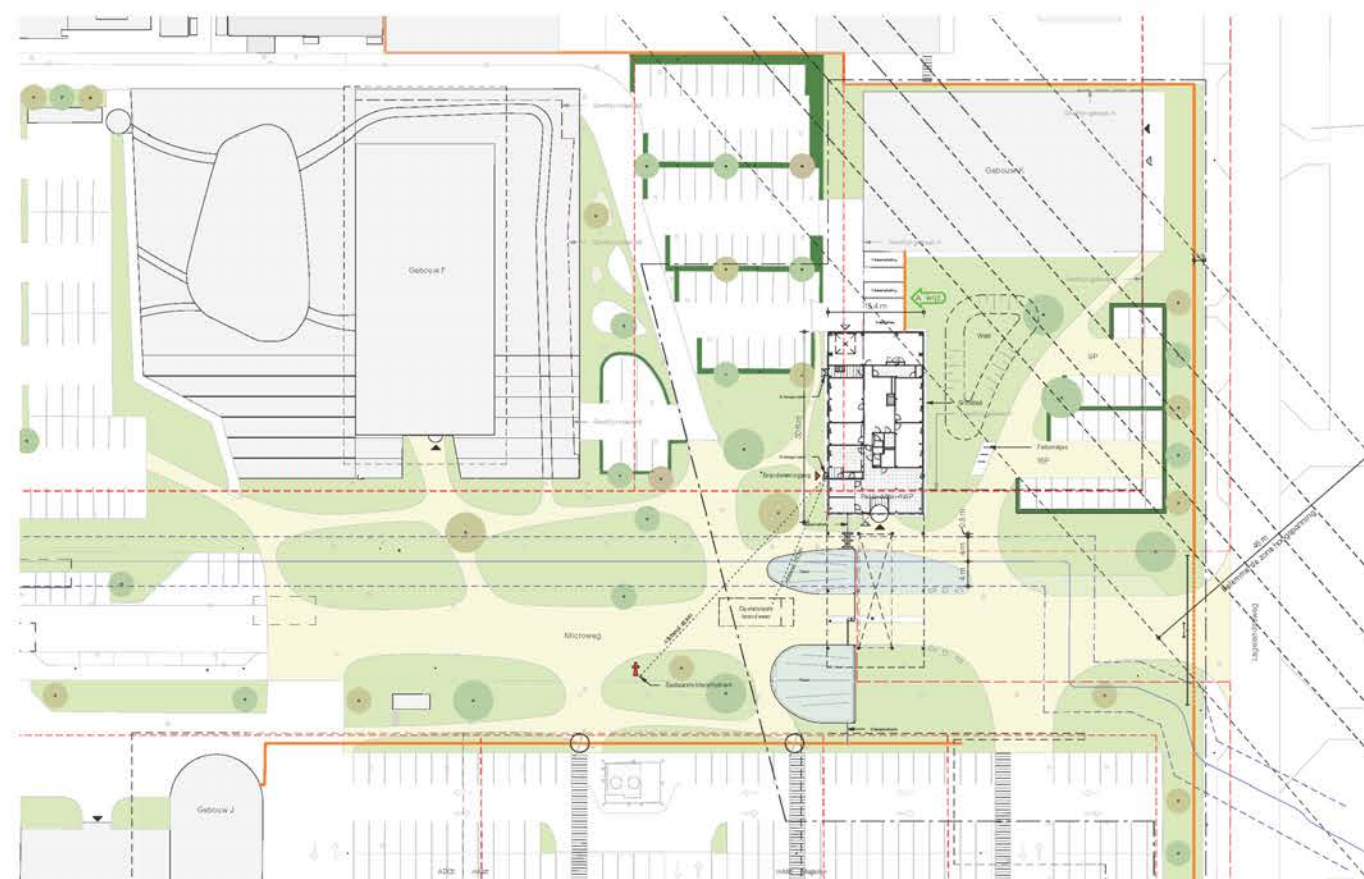
Schets van het entree terrein met daarin de dag- en nachtsluiting van de campus en de loge (rood).



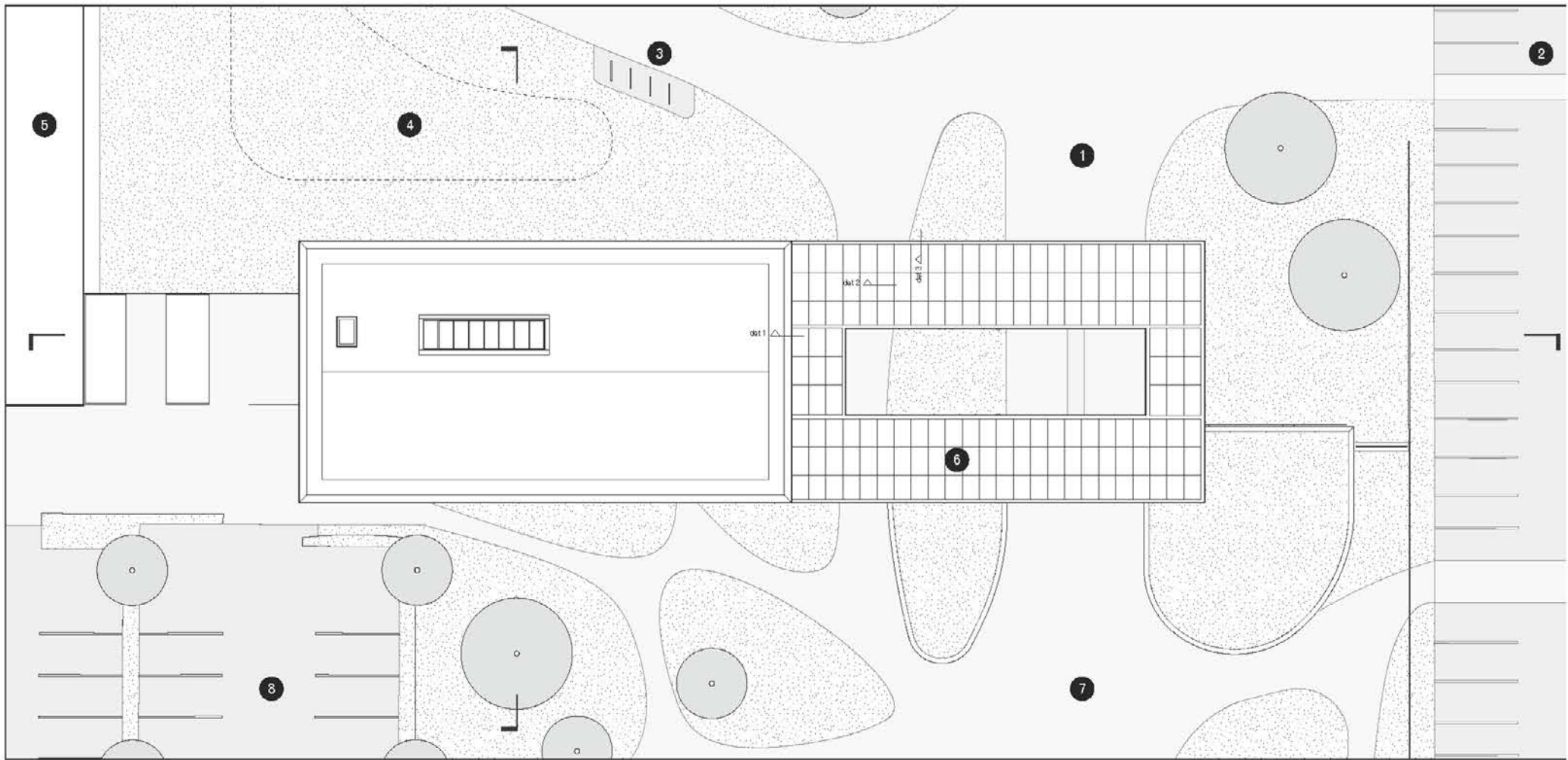
Render van de huidige toestand van de Byondis campus met in rood de portiersloge.

CAMPUS ENTREE

Bij het betreden van de Byondis Campus worden bezoekers en personeelsleden verwelkomd door de PV luifel. Personeel dat met de auto komt kan linksaf om het tijdelijke parkeerterrein op te rijden. In de vervolgfases van het masterplan zijn hier andere functies voor voorzien. Bezoekers kunnen rechtsaf om te parkeren op de bezoekersparkeerplaatsen en zich aanmelden bij de loge. Op de Byondis Campus bevindt al het verkeer zich op een shared space, wat langzaam rijden aanmoedigt en zo een landschap creëert waar de auto te gast is en langzaam verkeer zich veilig kan bewegen.



Situatietekening van de entree met rechts de bezoekersparkeerplekken en onderin die van personeel.



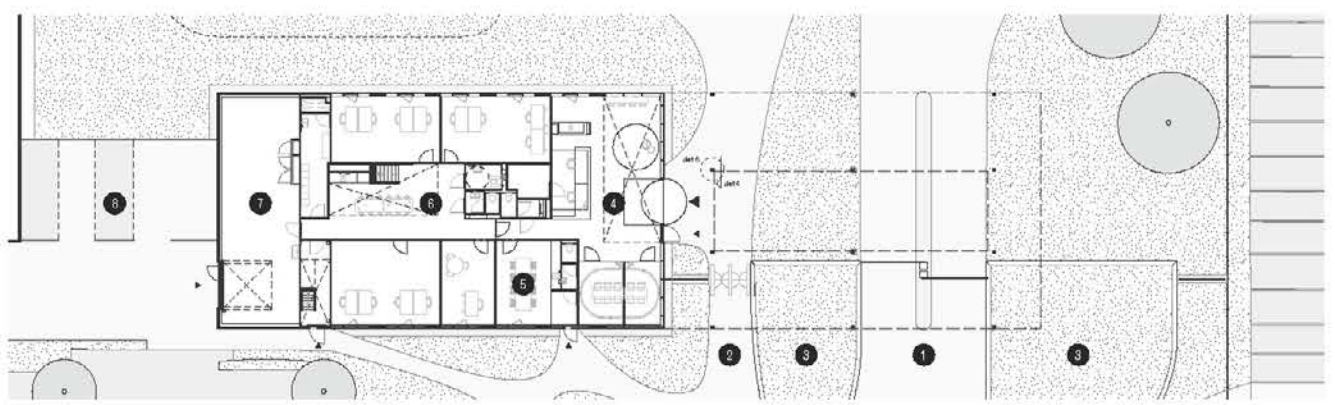
Situatietekening 1. Shared Space 2. Parkeerterrein personeel 3. Parkeerterrein bezoekers 4. Wadi 5. Opslagloods 6. PV luifel 7. Shared Space 8. Extra parkeerterrein



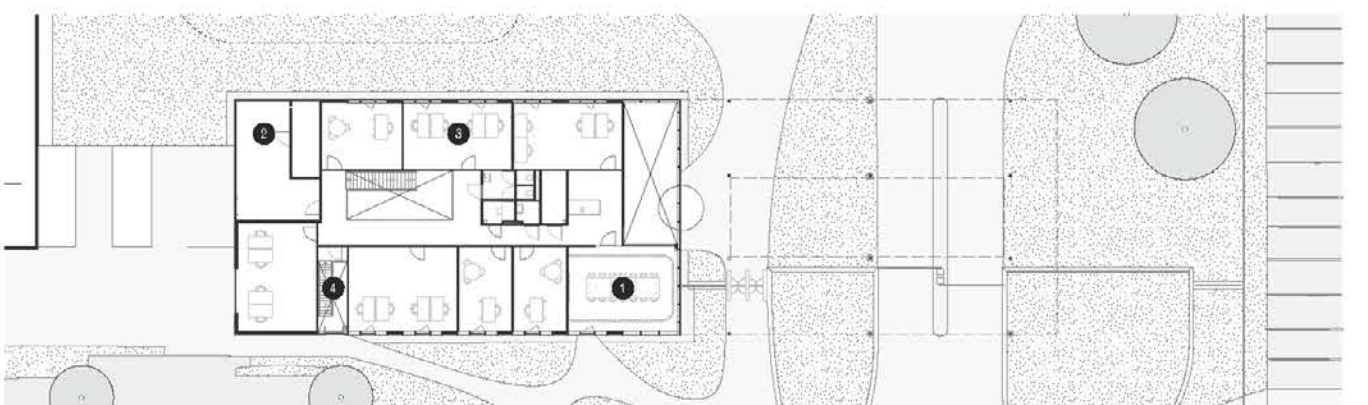
Zuidwestgevel van de portiersloge, waar het logistiek plein is gesitueerd.



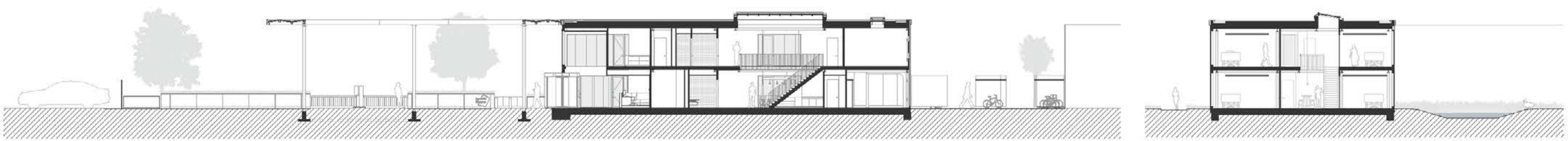
Shared space, landschap en talud lopen naadloos in elkaar over.



Begane grond
 1. Entree zwaar verkeer (slagbomen) 2. Entree langzaam verkeer (tourniquets)
 3. Taluds met geperforeerde beplating 4. Entree en ontvangst 5. Aannemershuiskamer
 6. Centrale pauzeruimte 7. Werkplaats 8. Fietsenstalling en installaties



Eerste verdieping
 1. Grote vergaderruimte / calamiteitencentrum 2. Techniekrimte 3. Kantoren 4. Noodtrappenhuis



Doorsneden

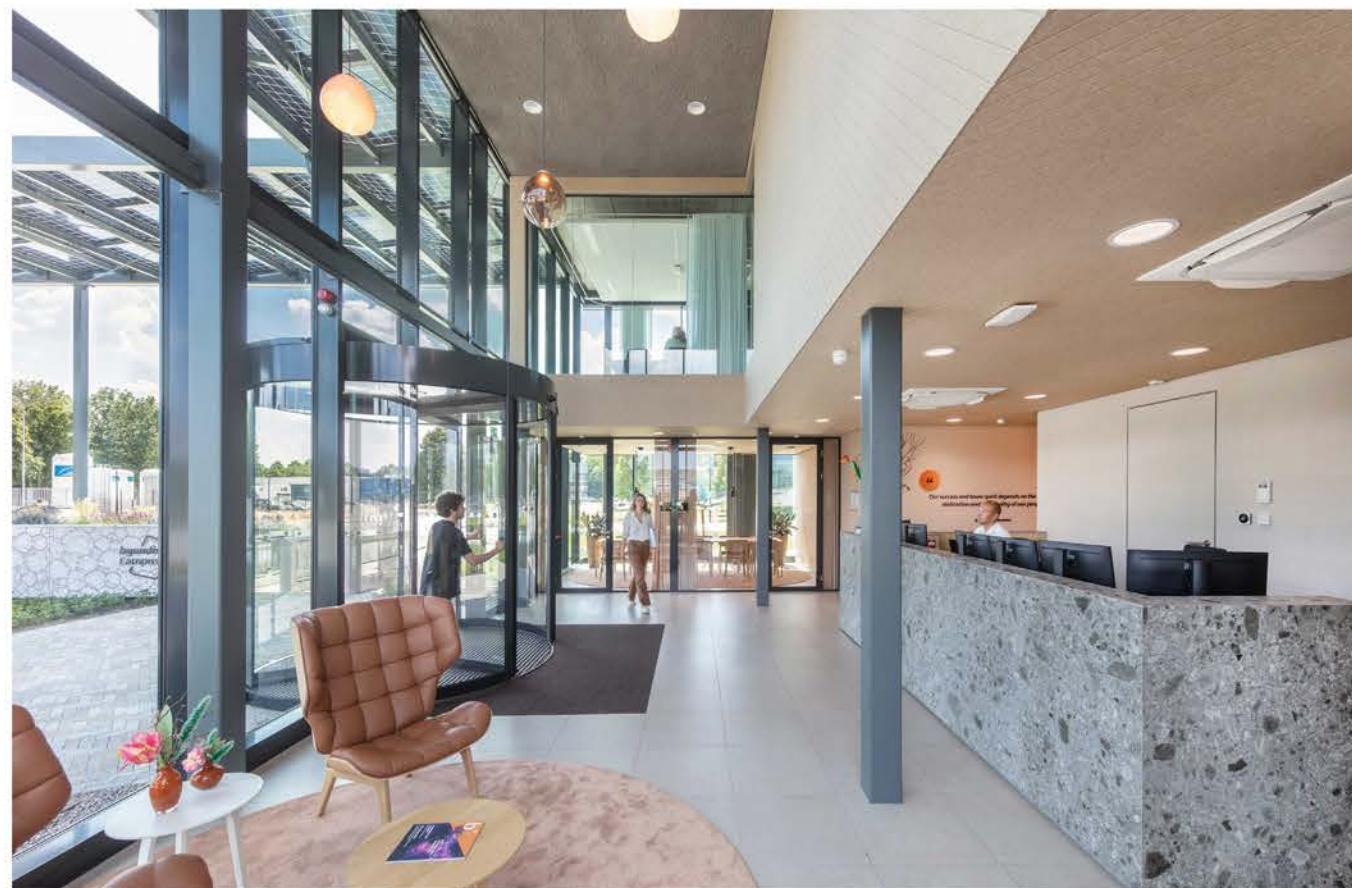
EEN WARME ONTVANGST

De entree van de portiersloge functioneert als het warme ontvangst van Byondis. Hier bevindt zich de beveiliging en receptie van de hele campus. Er zijn twee vergaderruimtes om direct te kunnen overleggen met externen zonder de rest van de campus op te hoeven.

Aannemers kunnen gebruik maken van de aannemershuiskamer als uitvalsbasis om werkzaamheden op de campus uit te voeren. Vanuit deze ruimte kunnen zij direct de campus betreden, een veiligheidskursus volgen en tot rust komen in de pauze.

Achter de entree bevinden zich de kantoren van de Engineering & Maintenance (E&M) en Environment, Health & Safety (EHS) afdelingen, die verantwoordelijk zijn voor engineering, onderhoud en veiligheid op de campus. Daarom bevindt zich op de eerste verdieping een grote vergaderruimte die tevens dienst doet als calamiteitencentrum voor de campus. Hiervoor zijn redundante voorzieningen getroffen, zoals noodstroom en eigen data- en elektra-aansluitingen.

Aan de staart van het gebouw zit een techniekruimte en werkplaats voor onderhoud. Deze ruimte maakt het mogelijk om kleinschalig onderhoud te verrichten of spullen op te slaan, terwijl een overheaddeur het in- en uitrijden van grote onderdelen vergemakkelijkt. Op een klein logistiek plein achter het gebouw staan de aggregaat, warmtepomp en fietsenstalling onder een overkapping. Hier bevinden zich een tiental deelfietsen van Byondis, waarmee (onderhouds) personeel zich snel over de campus kan verplaatsen.



Entree van de Portiersloge, met achterin de kleine vergaderruimten beneden en de grote boven.



Centrale pauzeruimte in het gebouw.



Aannemershuiskamer met veel groen.



Grote vergaderruimte op de eerste verdieping, tevens calamiteitencentrum (foto: Eurodesk).