



VERANDA-BUNGALOW TE OOSTERBEEK

NEXIT ARCHITECTEN
STATENLAAN 8
6828 WE ARNHEM

T +31 (0) 26 44 61 368
STUDIO@NEXITARCHITECTEN.NL
WWW.NEXITARCHITECTEN.NL



VERANDA-BUNGALOW TE OOSTERBEEK

Voor een inbreidingslocatie, op het terrein van een voormalige kwekerij gesitueerd aan de Bato'sweg te Oosterbeek heeft NEXIT een natuurinclusief woonhofje ontworpen met een elftal betaalbare koopwoningen. Het betreft 10 projectmatige gezinswoningen (2 x 2 onder 1 kap en 2 x 3 onder 1 kap) in opdracht van een projectontwikkelaar en 1 vrijstaande bungalow op een vrij kavel in opdracht van een particuliere opdrachtgever.



'Levensloopbestendig, energieneutraal en natuurinclusief wonen in Oosterbeek'

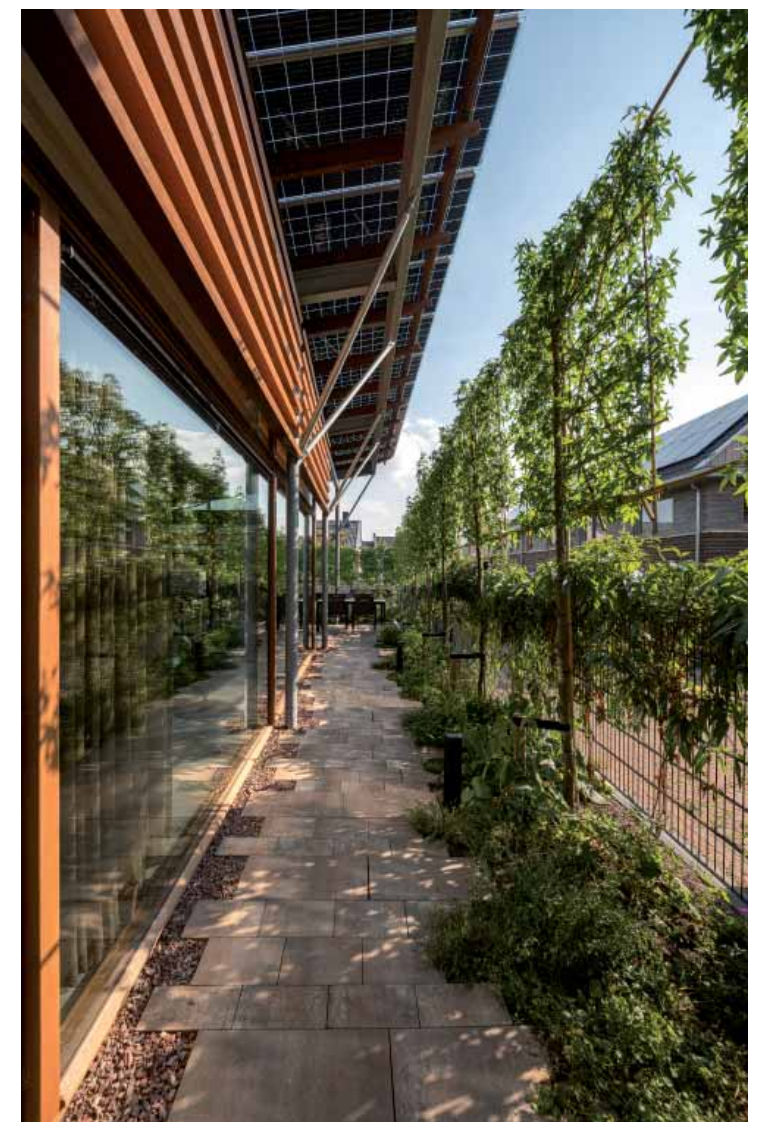
De diverse woningen worden BENG, levensloopbestendig, en natuurinclusief gerealiseerd, bij de bungalow is BENG geoptimaliseerd tot volledig energieneutraal. Hoewel het bestemmingsplan voor dit vrije kavel ruimte bood voor een woning met twee bouwlagen plus een kap is er bewust gekozen voor een horizontaal gelede laagbouw van slechts 1 bouwlaag waarmee de toegang tot het Vera Eijbershof ruimtelijk wordt begeleid. Het diepe en relatief smalle kavel gaf aanleiding tot een langgerekt bouwvolume waarbij het volledige kaveloppervlak integraal is ontworpen als 'woongebied' met in elkaar overvloeiende binnen- en buitenruimten. De overdekte 'veranda-achtige' constructies zorgen rondom voor een vloeiende overgang van binnen naar buiten en vice versa.



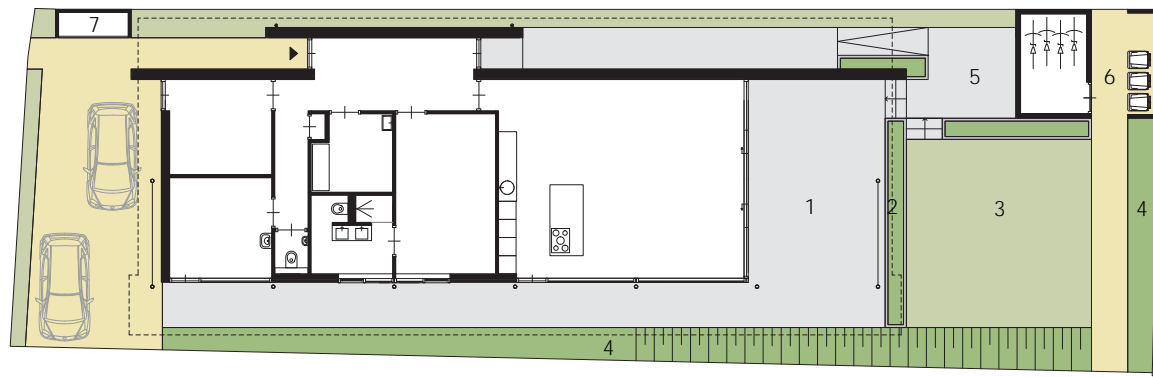
SITUATIE Schaal 1:1500
1 Bato'sweg / 2 Ontwikkelingsgebied Vera Eijbershof



Interieurbeeld
Fotografie: JDVF



Pad langs gevel
Fotografie: JDVF



0 12,5 m

TERREININRICHTING Schaal 1:250

1 veranda / 2 bloembak / 3 tuin / 4 border / 5 terras / 6 berging / 7 installatiekast



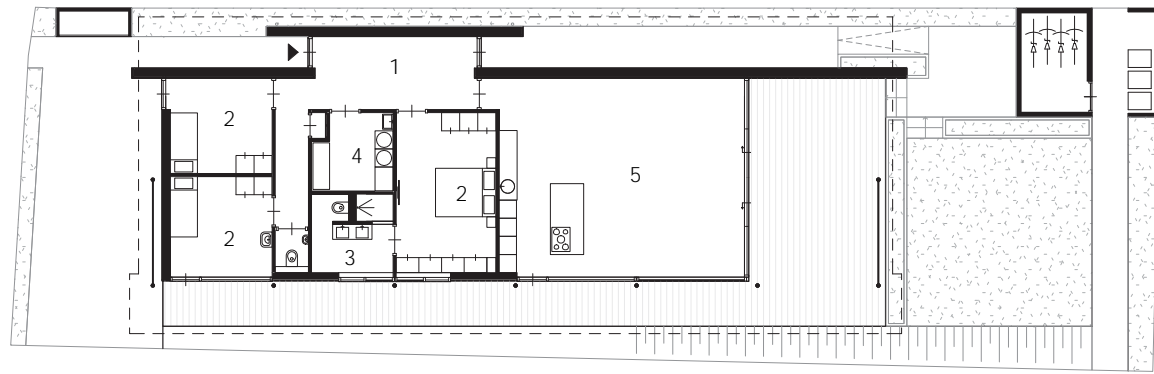
Entree naar woning
Fotografie: JDVF



Voorgevel en langsgewel.
Fotografie: JDVF

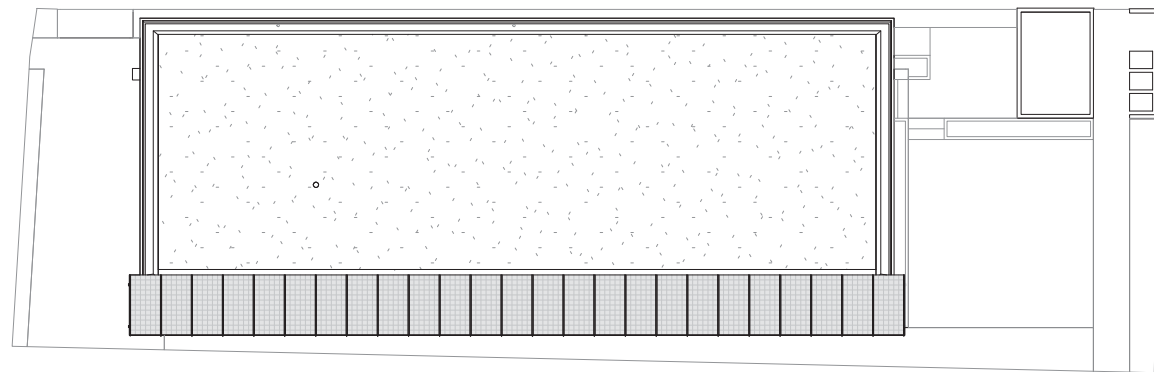
De hoofdconstructie van de woning is opgezet als een lichte staalconstructie, geheel thermisch verzinkt en grotendeels uitgevoerd als zichtwerk. Het staalskelet is voorzien van hoogwaardig geïsoleerde HSB gevels met een horizontaal beschot van thermisch gemodificeerd Fraké hout. Dit is aan de zuidwest zijde gecombineerd met grote Afzelia glaspuien en een juist wat meer gesloten steenachtige gevel aan de noordoost zijde. Het lichte dak is voorzien van een vegetatiedak om extreme opwarming te voorkomen en waarmee tevens

een bijdrage wordt geleverd aan de biodiversiteit door de aantrekkingskracht op vogels en insecten. Aansluitend op het groendak is een royaal overstek ontworpen waarop glazen Bifacial PV panelen zijn toegepast. Dit stalen overstek beschermt niet alleen de houten gevels tegen weersinvloeden maar heeft tevens een zonwerende functie waarbij tegelijkertijd aan beide zijden (Bifacial) zonne-energie kan worden geoogst. Met deze 'low-tec' innovatie snijdt het mes dus niet aan twee maar aan drie kanten!



PLATTEGROND Schaal 1:250

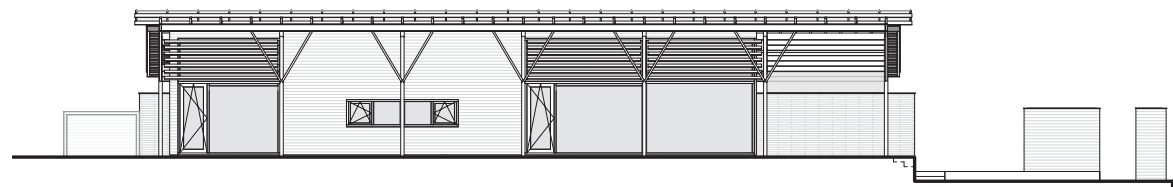
1 Entree / 2 Slaapkamers / 3 Badkamer / 4 Technischeruimte & Bijkeuken / 5 Woonkeuken en Living



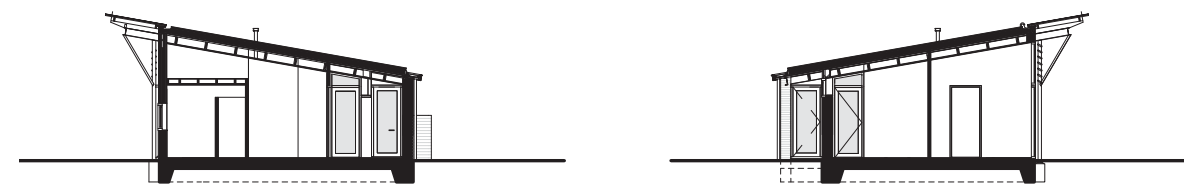
DAKAANZICHT Schaal 1:250



Achtere tuin met zicht op de pui naar de living
Fotografie: JDVF



WEST AANZICHT Schaal 1:250



DWARSDOORSNEDEN Schaal 1:250

Opdrachtgever

Familie van der Wal

Omvang

156m² bvo

Locatie

Bato'sweg 17a te Oosterbeek

Team

Addy de Boer, Joost Boks

Aannemer

Bouwbedrijf A. Methorst BV, Renkum

Constructeur

Adviesburo K.J. de Krijger, Ede

Start - oplevering

2020 - 2022