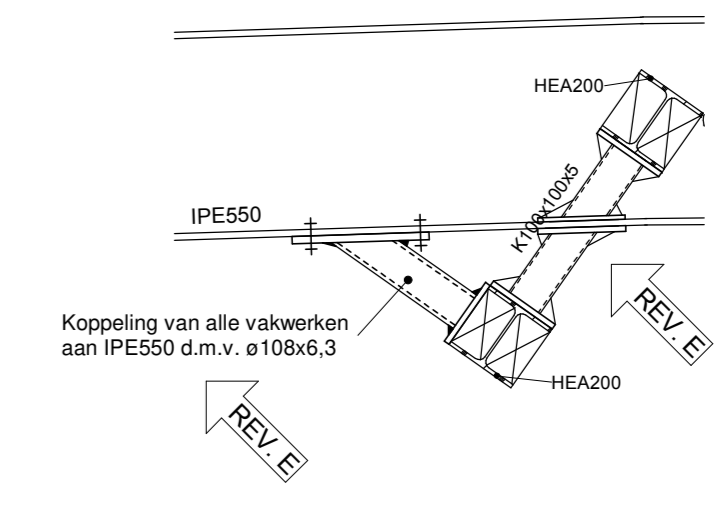
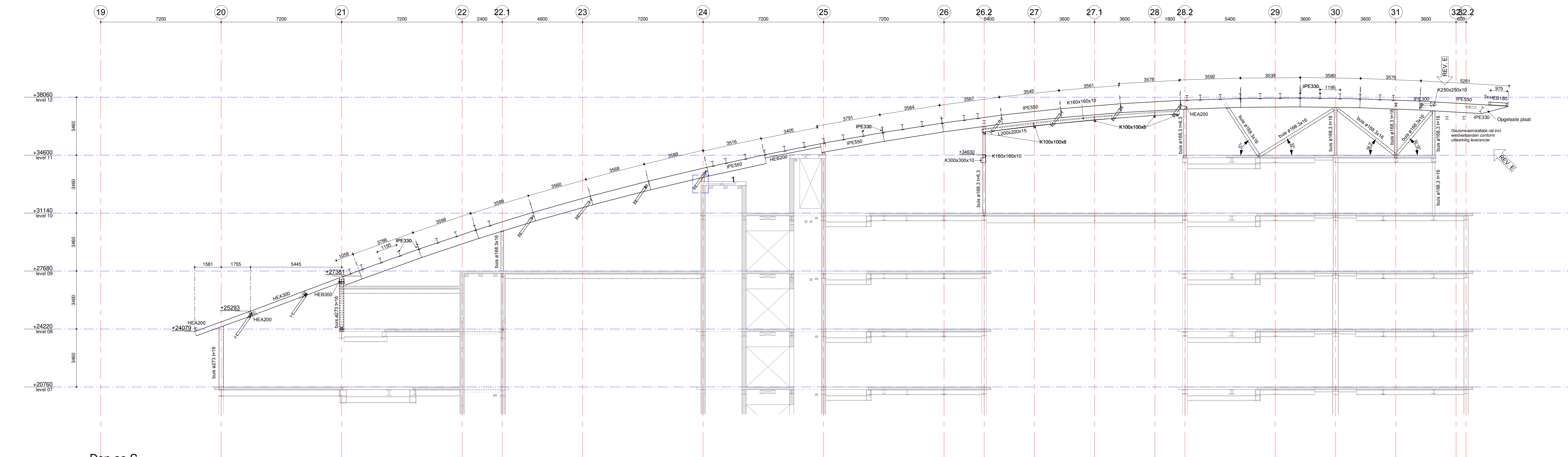


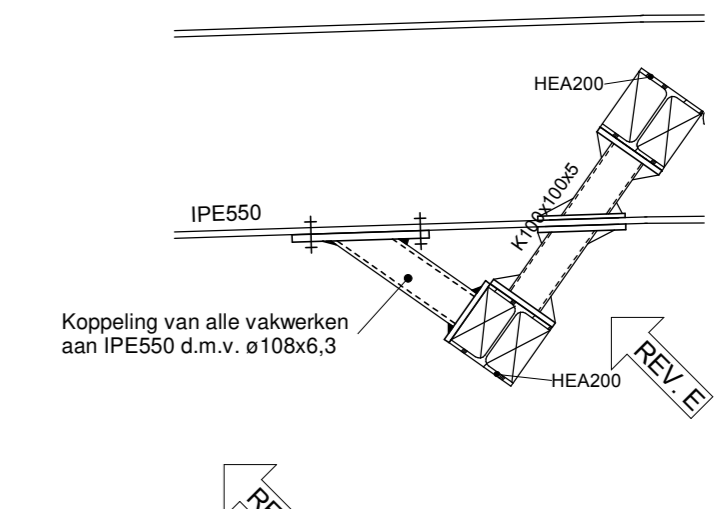
dsn. as V
schaal 1 : 100



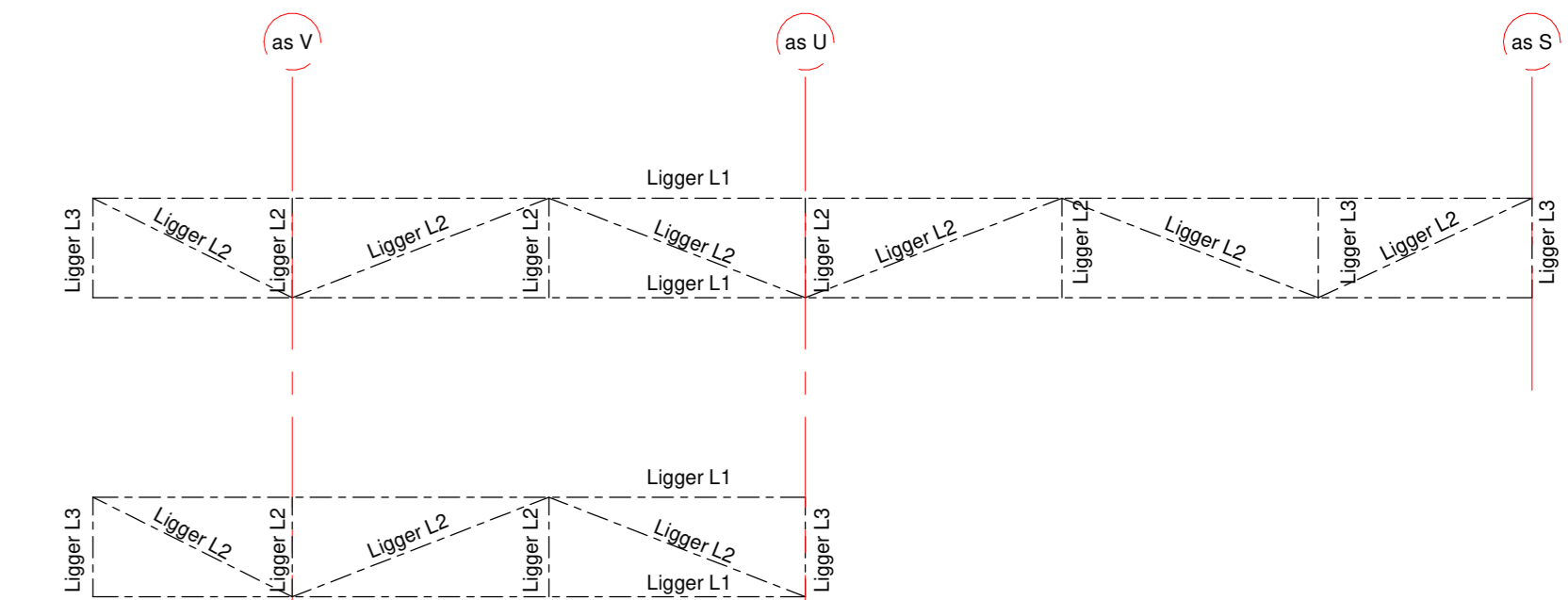
Principe detail CR-02 as V
schaal 1 : 20



Dsn as S
schaal 1 : 100



Principe detail CR-02 as S
schaal 1 : 20



Principe vakwerken

ALGEMENE profielen: (tenzij anders aangegeven.)

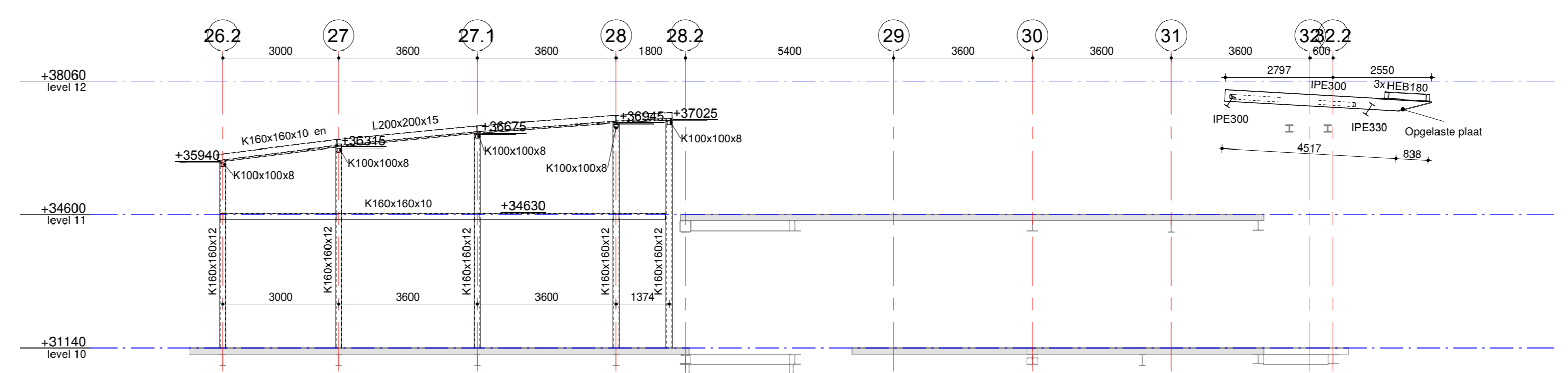
Kolommen:	buis 168.3x16
Verticale windverbanden:	buis 150.7x6.3
Horizontale windverbanden:	buis 108x6.3
Sparregelers:	HEA200 (L1)
Sparfalsen:	K100x100x5 (L2)
Sparsteunen:	HEA140 (L3)

Aanstuiddetails volgens opgave leverancier
Ten behoeve van de brandwerendheid geldt dat alle kolommen onder het gekromde dak 90 minuten beschermd dienen te worden met uitzondering van de kolommen die volledig in de buitenruimte staan. Overige staalconstructies uit het gekromde dak hebben geen brandwerendheidsis

ALGEMENE STAALGEGEVENS:		Van toepassing:	NEN-EN 1993
Staal kwaliteit:	(tenzij anders aangegeven)	Staalprofielen: S355	
Bouten en moeren:	8.8	Koker- en buisprofielen: S355	
Behandeling volgens bestek:	8.8	lasverbinding: a = 5mm of 0.5 x dikte van aangelaste dunste plaat a.d.z.	(tenzij anders aangegeven.)

E	24-11-2020	Liggers toegevoegd op as V en U tussen as 19 en 20. Liggers toegevoegd tussen as V en S nabij as 30. Discriminatie tussen model en 2D aangepast.
D	04-11-2020	Tekst brandwerendheid aangepast
C	21-10-2020	Brandwerendheid vermeld
B	19-05-2020	Liggers vakwerken aangepast naar HEA200. Ligger as 28.2 toegevoegd. Peilmaten kokers uitbouw aangepast.
A	30-04-2020	Definitief

VAN ROSSUM RAADGEVENDE INGENIEURS
Van Rossum Raadgevende Ingenieurs B.V.
Amsterdam
Postbus 37290
1032 GG Amsterdam
tel. 020 615 37 11
amsterdam@vanrossum.nl
www.vanrossum.nl



Dsn as R
schaal 1 : 100