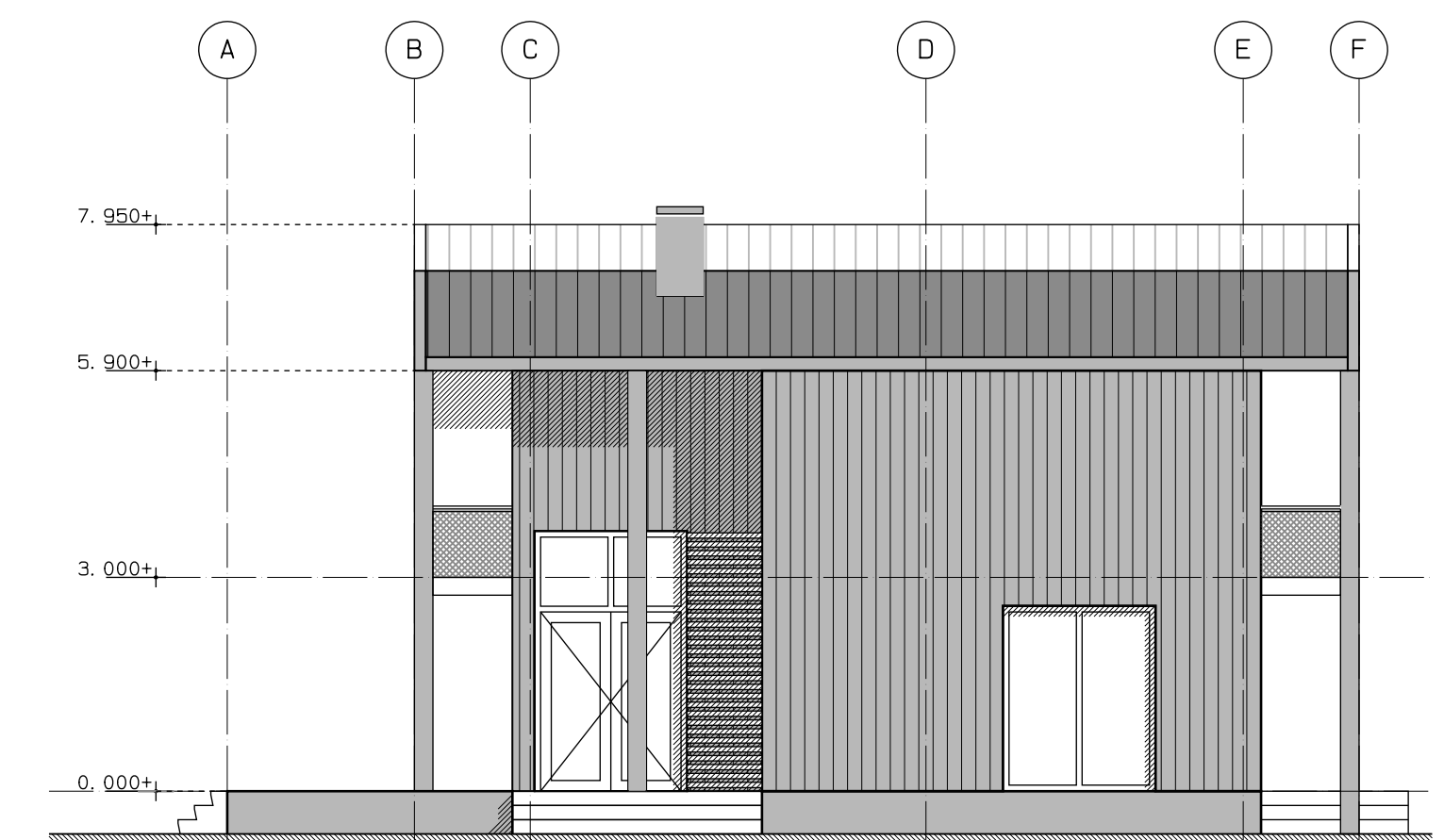
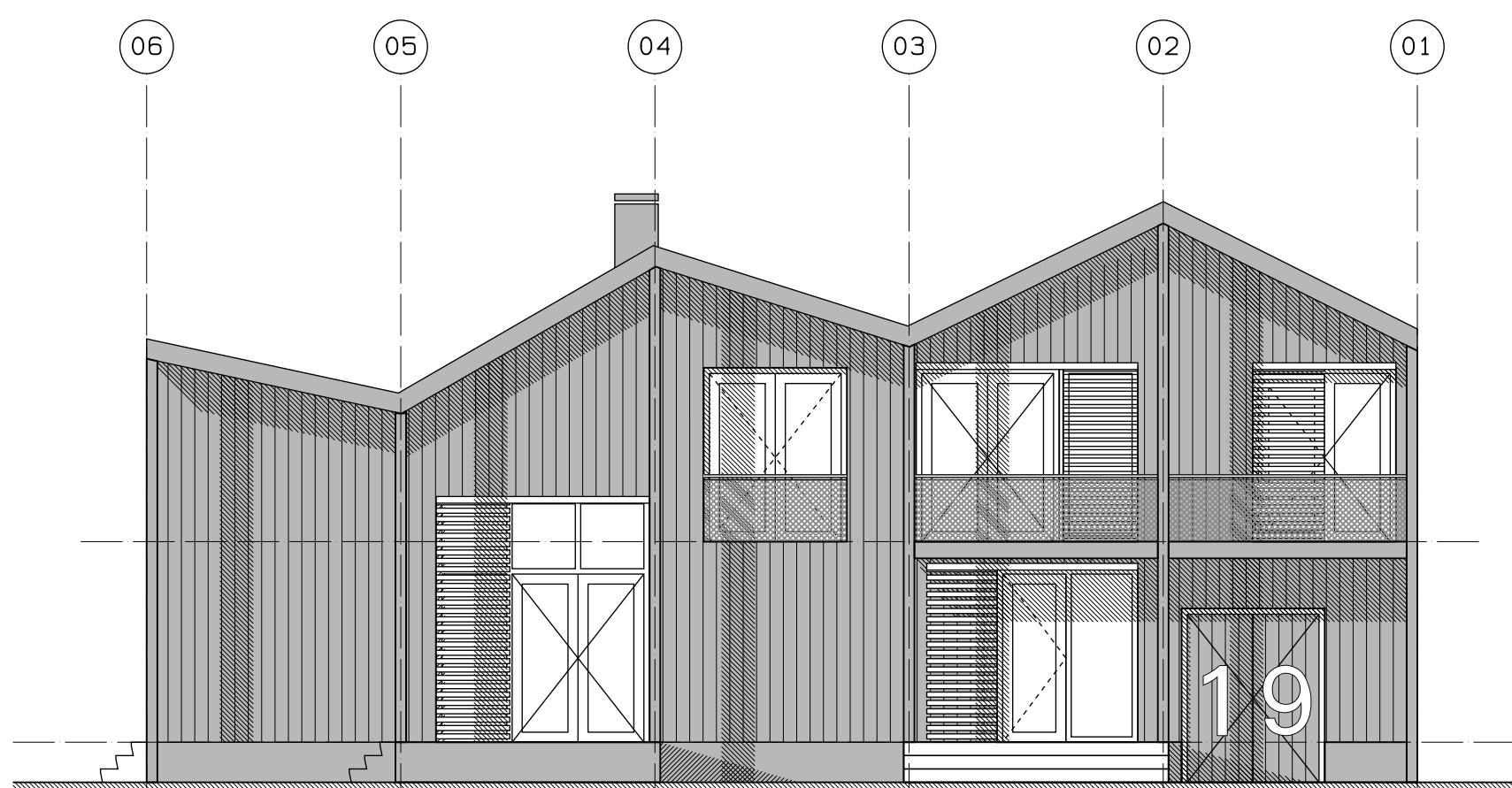


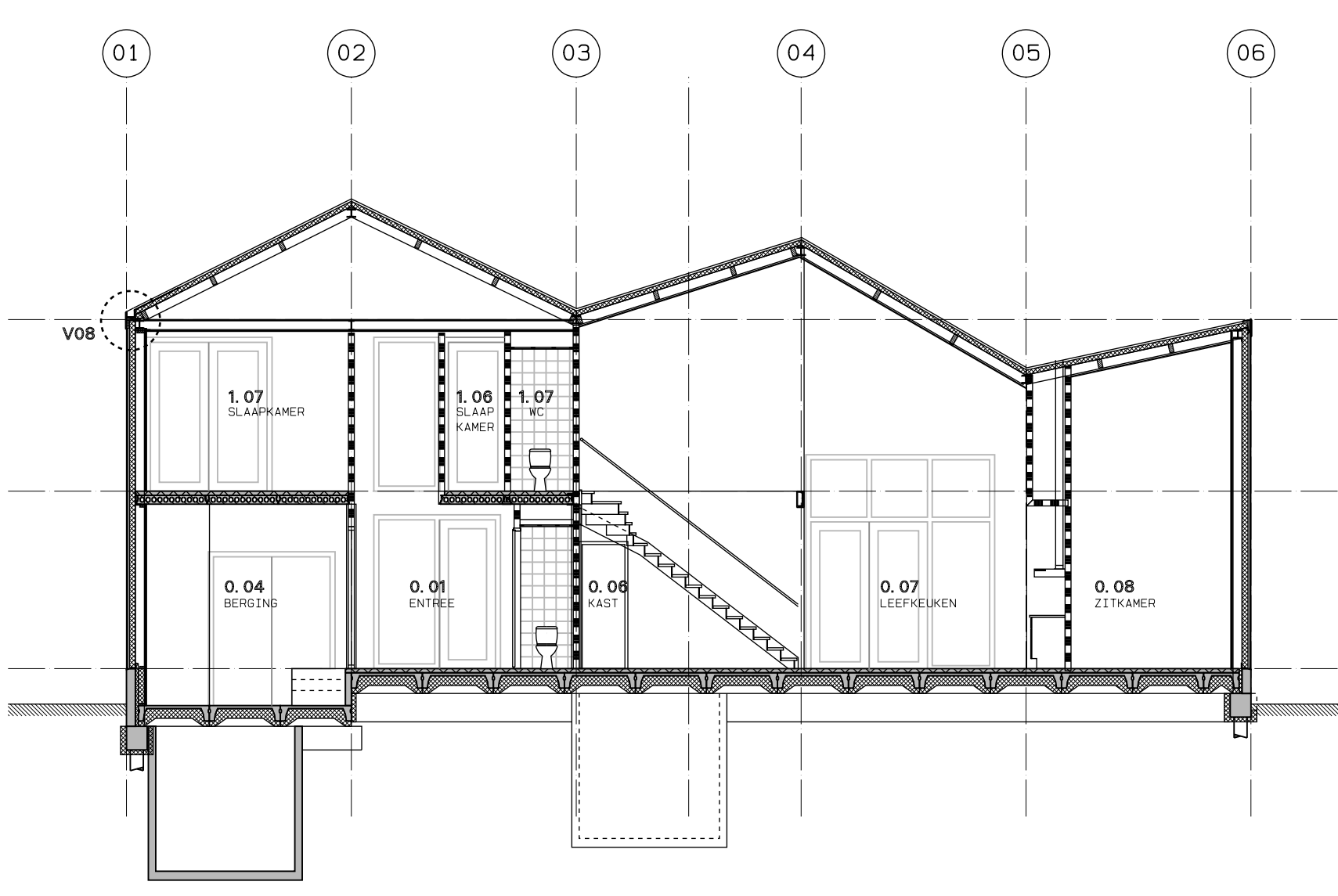
NOORDGEVEL



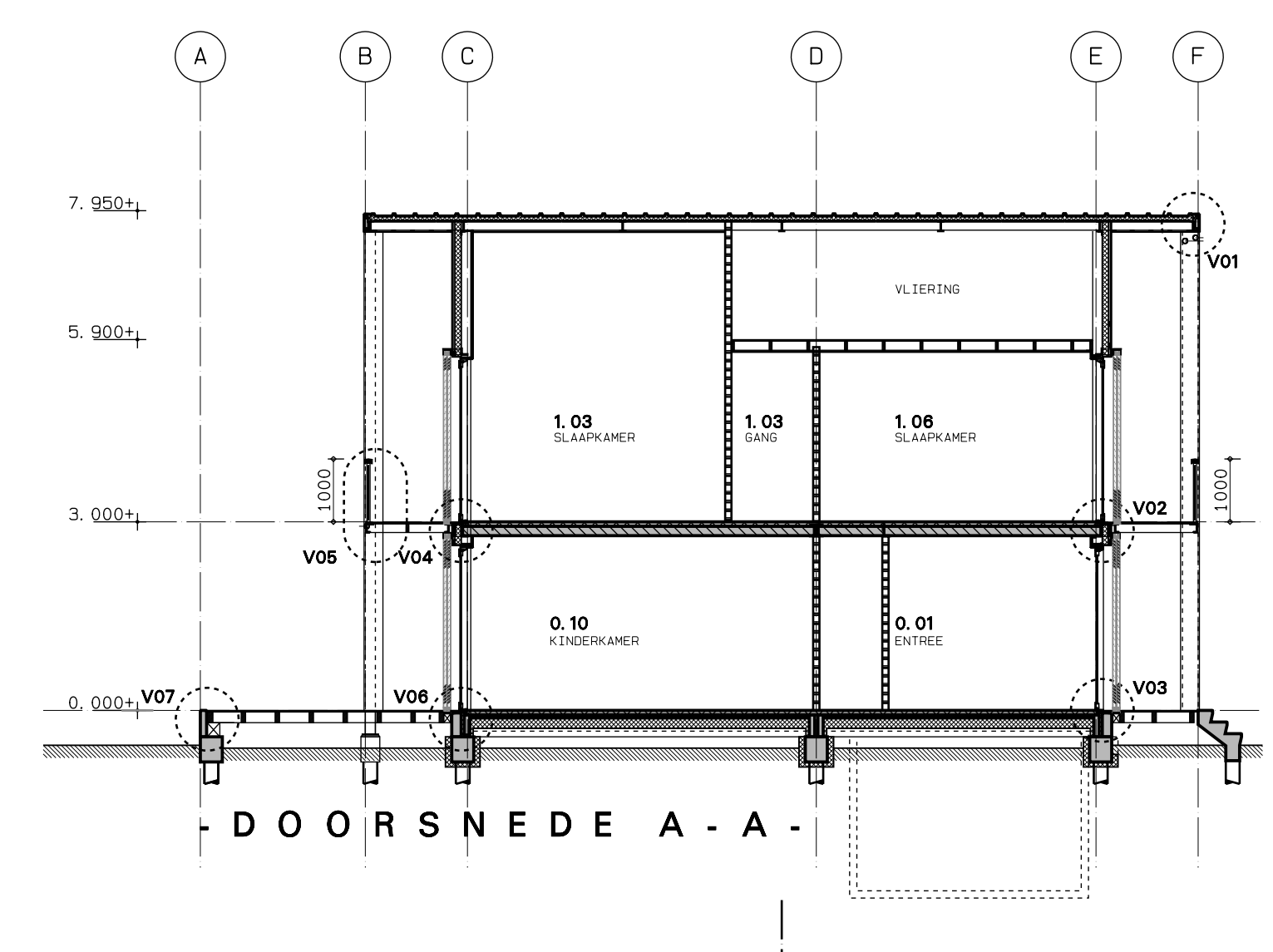
WESTGEVEL



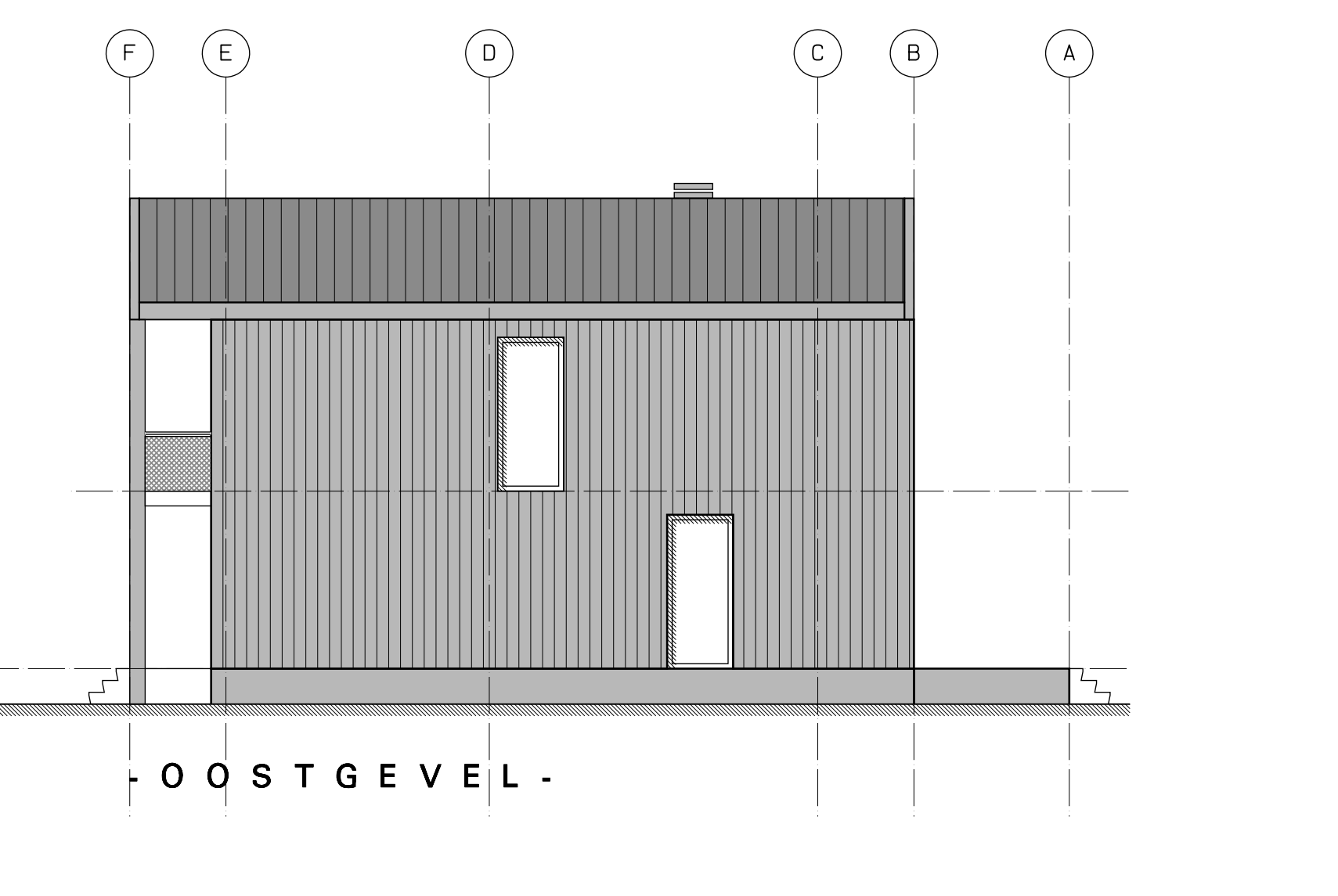
ZUIDGEVEL



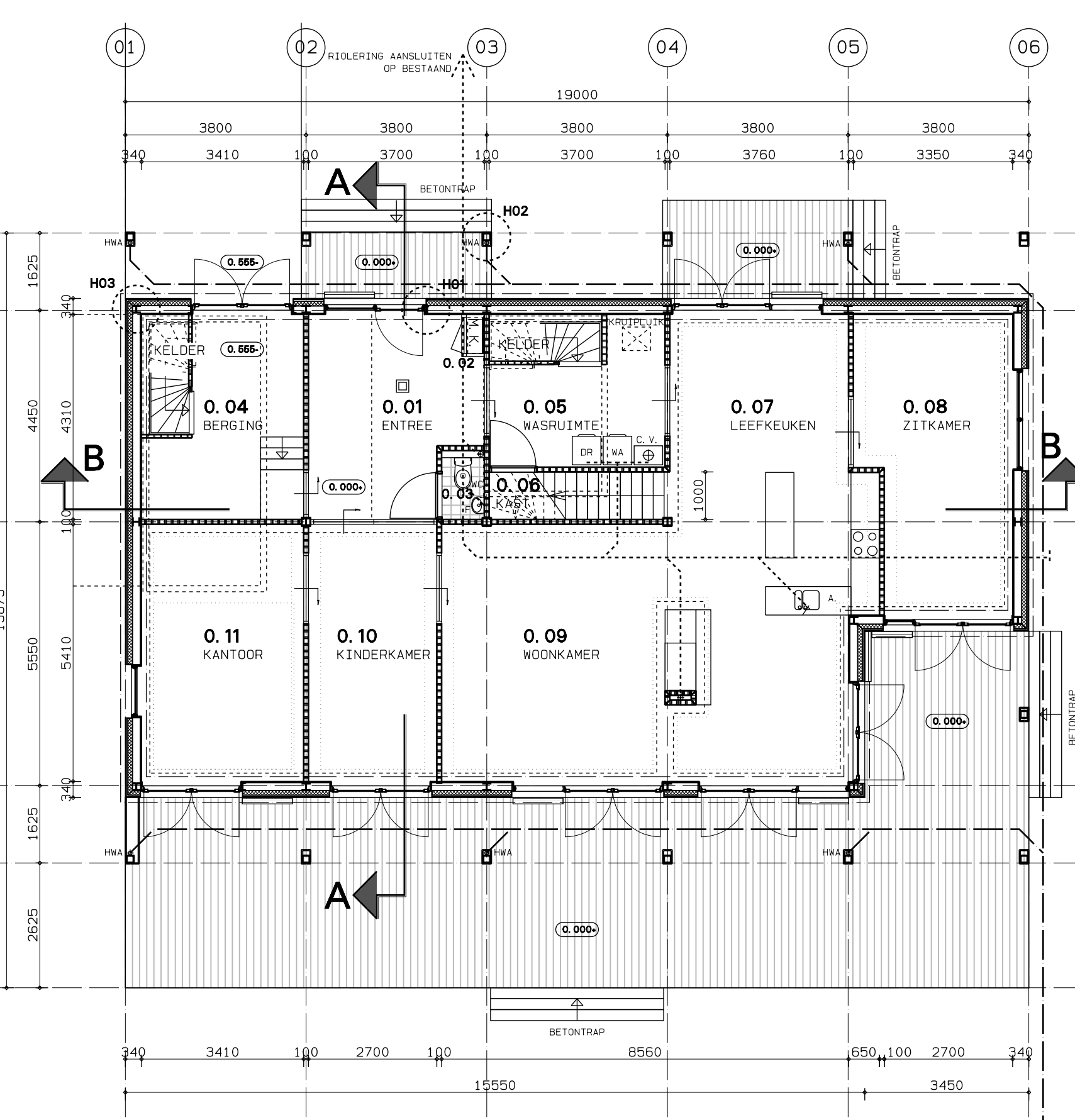
DOORSNEDE B - B



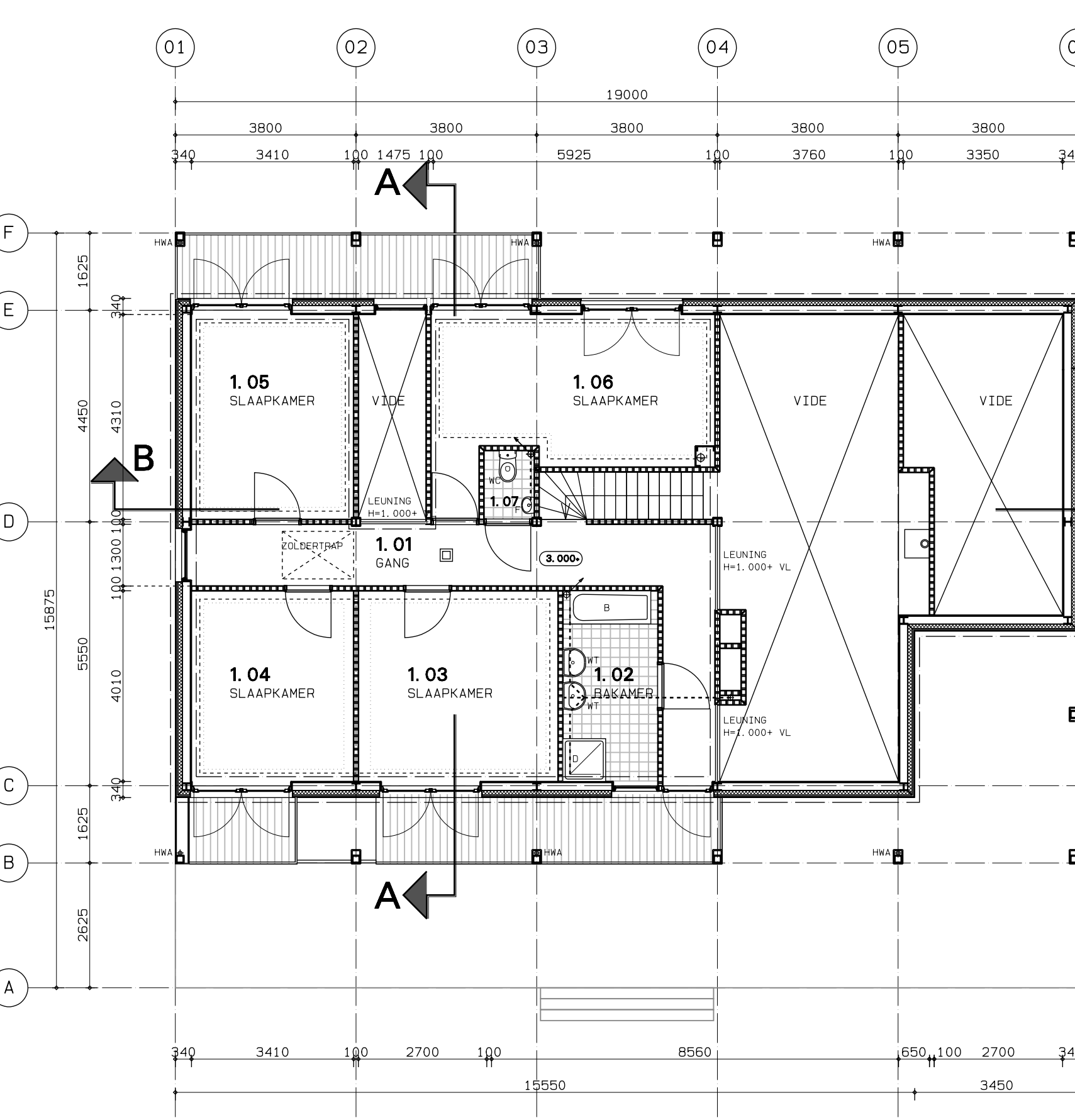
DOORSNEDE A - A



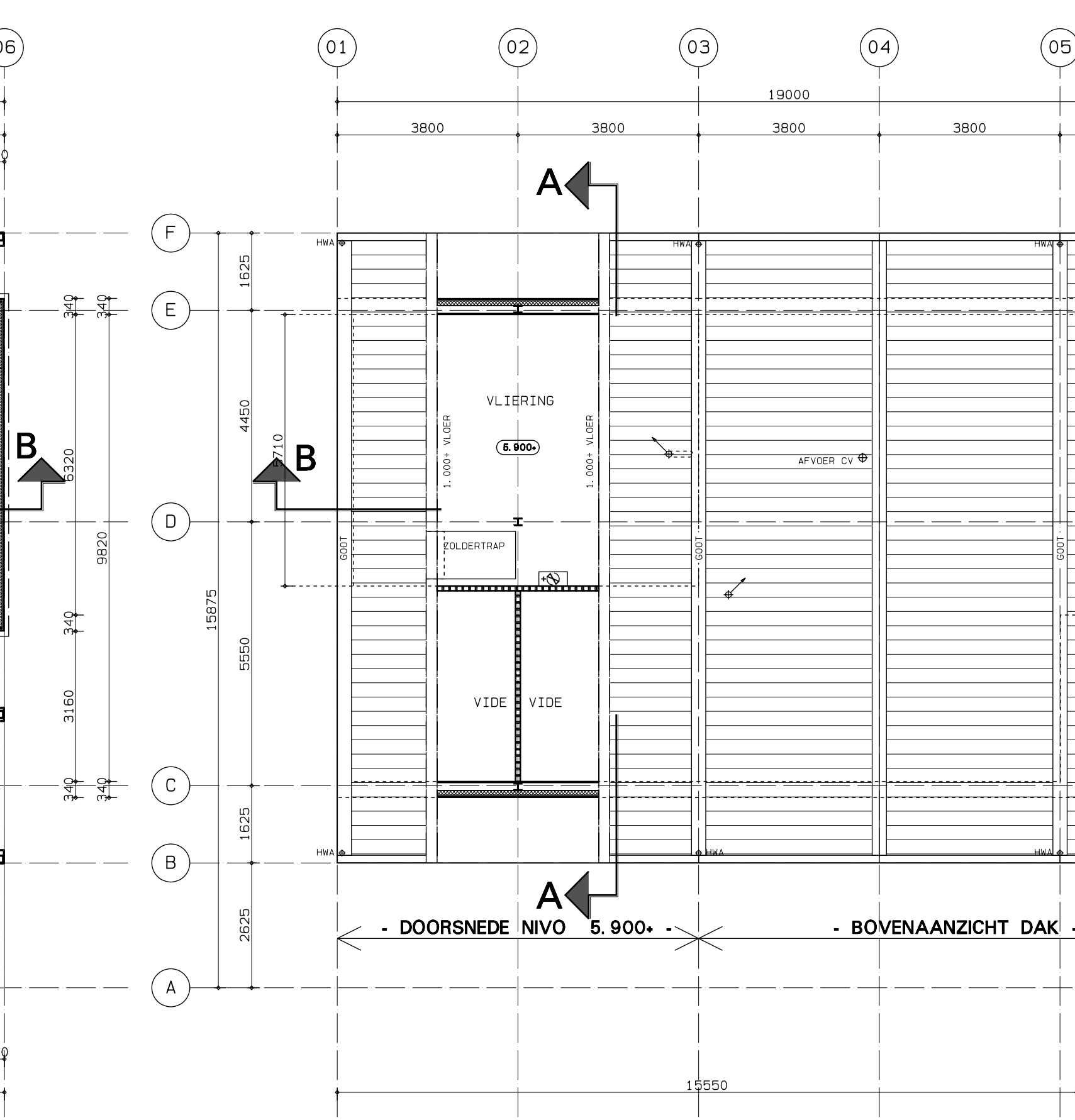
OOSTGEVEL



BEGANEGROND



VERDIEPING



ZOLDER

Veiligheid:

- 1 P.V. DE TEGELING BEDRAAGT DE DREMPEL EN HOOFDVERBORCH VLOERNIVEAU MET AANSLUITINGE
- TERREIN OF GEMEENSCHAPPELIJKE VERKEERSRUIMTE MAXIMAAL 20MM (CONFORM AFD. 4.4 BB)
- LEUNINGEN: BELUSTRADES T.P.V. VLIERSAFWEGINGEN CONFORM AFD. 2.3 BB
- TRAPPEN: BREEDTEMATEN, MAATVERING OP- EN AANTREDEN,
- TRAPPENLEUNING, ETC. CONFORM AFD. 2.5 BB
- IN KOZZIJLEN, DAMEN EN DEUREN VOLGENS NEN 3559 GELAAGD GLAS AANBRENGEN
- DE ALGEMENE STEKTE VAN BOMCONSTRUCTIES
- VOLGENS AFD. 2.1 BB EN BIJBEHOORENDE NEN BLADEN
- EN DE TEKENINGEN VAN DE CONSTRUCTIEUR
- DEUREN, RAMEN, KOZZIJLEN ZIJN VOORZIEN VAN HAND- EN SLUITWERK
- OVEREENKOMSTIG NEN 5098 KLASSE 2 EN VOORZIEN VAN POLITIEKOEKMERK
- INBRAAKWERMDEIG CONFORM AFD. 2.25 BB

Brandveiligheid:

ALGEMENE BEPERKING VAN ONTKENKELING EN UITBREIDING VAN BRAND EN BESTRIJDING VAN BRAND CONFORM AFD. 2.15, 2.13, 2.14 EN 2.21 BB

BEPERKING VAN ONTSTAAN EN VERSPREIDING VAN ROOK CONFORM AFD. 2.15 EN 2.15 BB

VLUCHTEN

- VLUCHTEN: EENEN: BRONDOORSLAAT / SUB-BRANDOORSLAAT CONFORM AFD. 3.17 BB
- VLUCHTRUTES EN INRICHTING VAN ROOKVRIJSE VLUCHTRUTES CONFORM AFD. 2.15 EN 2.15 BB
- ROOKMELDER OP NETVERBODING EN BATTERIJ AANBRENGEN VOLGENS NEN 2955 EN CONFORM AFD. 2.15 BB

Installaties:

- METERRAST CONFORM NEN 2788 EN AFD. 4.12 BB
- MET WERKSTUKKEN VAN, MET, LICHT, CAT EN T.
- DRINKWATERLEIDING INSTALLATIE CONFORM NEN 1006 EN AFD. 3.19 BB
- WARMWATERVOERLEIDING CONFORM AFD. 3.19 BB
- GAS INSTALLATIE CONFORM GAVO EN AFD. 2.9 BB
- E. ELEKTRA INSTALLATIE CONFORM NEN 1010 EN AFD. 2.7 BB
- CAI: CENTRALE ANTENE INRICHTING CONFORM VOORSCHRIFTEN AANBIEDER
- T. TELEFOON CONFORM VOORSCHRIFTEN AANBIEDER
- PVC RIEDELINGSBUIJS MET KROU-KEUW
- BINNENWISSELING CONFORM NEN 2972/3213/3215/3216/NR3216
- BIJZONDERING CONFORM NEN 1610
- AFWISER VAN AFVALWATER: FOCALLEN CONFORM NEN 3215,
- NRR 3218 EN AFD. 3.9 BB
- HETELATERAFWISER CONFORM NEN 3215, NRR 3218 EN AFD. 3.9 BB
- STANDELEIDING CLIMATER 110MM
- COMBI CENTRALE VERWARMINGS KETEL
- VENTILATIEUNIT (BALANSUNIT)

Algemeen:

- A. AANRECHT AFVORDER 8 50MM
- B. BAD AFVORDER 8 50MM
- C.V. CENTRALE VERWARMING AFVORDER 8 50MM
- D. DODUCHE AFVORDER 8 50MM
- DR. MASSADOER AFVORDER 8 50MM
- F. FONTEIN AFVORDER 8 50MM
- MC. WATERLOSET AFVORDER 8 50MM
- WA. WASSPADDRAAT AFVORDER 8 50MM
- WT. WASTAFEL AFVORDER 8 50MM

Verklaring:

- BB: BOORRELIJF
- BEV: MODEL BOUWVERORDENING
- WID: WEERSTAND ROOKDOORGANG IN MINUTEN
- MPR: NEDERLANDSE PRAKTIJCHICHTLON
- NI: STICHTING NEDERLANDSE NORMALISATIE-INSTITUUT
- AFZ: AFDELING / ART. ARTIKEL, BOUWRELIJF

VAN GEMEENDE VOORSCHRIFTEN GELDT DE LAATSTE UITVAWE

Materialen

ALLE TOE TE PASSEN MATERIALEN VOLDOEN MINIMAAL AAN BRANDVOORPANTINGSKLASSE 4 VOLGENS NEN 6065

ALLE TOE TE PASSEN MATERIALEN IN CONSTRUCTIEDELENDELEN NIET NAAR EEN BESELTEN RUIMTE ZIJN TOEGESKERD

HEBEN EEN GROTER ROOKDICHTHEID VAN 10M-1 VOLGENS NEN 6066

GAARDERKING VLOEIT AAN NEN 6063 (NIET BRANDOORSLAAT)

ALLE TOE TE PASSEN MATERIALEN ZIJN VOORZIEN VAN KOMO, KIMA-CERTIFICAAT OP VERZOK DIENDE TE AANNEEMER TIJDENS DE UITVOERING DEZE TE VERSTREKEN

AAN GEMEENTE EN OPDRACHTGEVER.

Gezondheid:

DAGLICHT: DAGLICHTBETREFFING CONFORM AFD. 3.2 BB EN NEN 2057

EN RAPPORT BEREKENINGEN

LUCHTVER- LICHTVERVERING CONFORM AFD. 3.10, 3.11 EN 3.12 BB EN NEN 1087

EN RAPPORT BEREKENINGEN

BEPERKING VAN LICHTDOORLATENHEID CONFORM ART. 5.8 BB

GELUID: GELUIDWERING TUSSEN VERBLIJFSRUIMTES VAN DEZELFDE GEBRUIKSRUIMTE CONFORM AFD. 3.3 BB

GELUIDWERING VAN UITWINDIGHE SCHEDINGS- CONSTRUCTIE GRENZEN AAN VERBLIJFSRUIMTES VOLGENS AFD. 3.1 BB

GELUIDWERING TUSSEN VERBLIJFSRUIMTES VAN VERSCHILLENDE GEBRUIKSRUIMTES CONFORM AFD. 3.5 BB

VOLGENS DETAILTEKENING EN CONFORM AFD. 3.6 EN 3.7 BB

WEREN VAN RATTEN EN MUZEN CONFORM AFD. 3.17 BB

RATTEN/ MUZEN

Energiezuinigheid:

ISOLATIE CONFORM AFD. 6.1 BB EN NEN 1068

EN RAPPORT BEREKENINGEN

ENERGIEBETREFFING CONFORM AFD. 5.3 BB EN NEN 5126 (N)/2916 (U)

EN RAPPORT BEREKENINGEN

LUCHTDOORLATENHEID CONFORM AFD. 5.2 BB EN NEN 2086

Ruimten:

0.01 VERKEERSRUIMTE	0.07 VERBLIJFSRUIMTE	1.01 VERKEERSRUIMTE
0.02 METERRUIMTE	0.08 VERBLIJFSRUIMTE	1.02 BADRUIMTE
0.03 TOILETRUIMTE	0.09 VERBLIJFSRUIMTE	1.03 VERBLIJFSRUIMTE
0.04 BERGRUIMTE	0.10 VERBLIJFSRUIMTE	1.04 VERBLIJFSRUIMTE
0.05 WASHRUIMTE	0.11 VERBLIJFSRUIMTE	1.05 VERBLIJFSRUIMTE
0.06 KASTRUIMTE		1.06 VERBLIJFSRUIMTE
		1.07 TOILETRUIMTE

Gebieden:

GEBIEDEN EN RUIMTEN CONFORM AFD. 4.5, 4.6, 4.7, 4.8 EN 4.10 BB

VERBLIJFSRUIMTE VERBLIJFSGEBIED GEBRUIKSOPPERV. THERMISCHE BEGRENZING

Oppervlakten

Verblifoppervlakten 179,33 m²

Verblifgebieden 181,31 m²

Gebruiksoppervlakten 268,79 m²

VERBLIJFSGEBIED 67% VAN GEBRUIKSOPPERV.

MATERIAAL EN KLEUREN LIJST

GEVELSCHOTEN	HOUT/PVC, TWINSOON	KLEUR: LICHTGRIS
BORSTERING	BETON	KLEUR: NATUREL
BEKLEED. KILDEWEN	HOUT	KLEUR: GRIS
TERRAS-BALKON VLOERSHOUT/PVC, TWINSOON	KLEUR: GRISBRUIN	
BUITENTRAPPEN	BETON/HOUT/PVC DELEN, TWINSOON	KLEUR: GRISBRUIN
KOZZIJLEN	KUNSTSTOF	KLEUR: WIT
DEUREN	KUNSTSTOF	KLEUR: WIT
GARAGEDEUR	KUNSTSTOF BEKLEED, TWINSOON	KLEUR: RAL 7045 TELEGRIS
DAMPKLEEN	ALUMINIUM/ISOLATIE	KLEUR: RAL 7045 TELEGRIS
BOEIDELN	ALUMINIUM, GEPOEDERCOAT	KLEUR: RAL 7045 TELEGRIS
PLAFOND OVERSTEK	MULTIFLEX	KLEUR: RAL 7045 TELEGRIS
BALUSTRADES	STAAL, GEPOEDERCOAT	KLEUR: RAL 7045 TELEGRIS
HEKWERK	PVS STAAL NET	KLEUR: NATUREL
LEUNING	BANKRAIL	KLEUR: NATUREL
ZONNERING	ALUMINIUM-HOUT	KLEUR: RAL 7045 TELEGRIS
		WESTERN, REDDAR

RENOVOOI:

Materialen

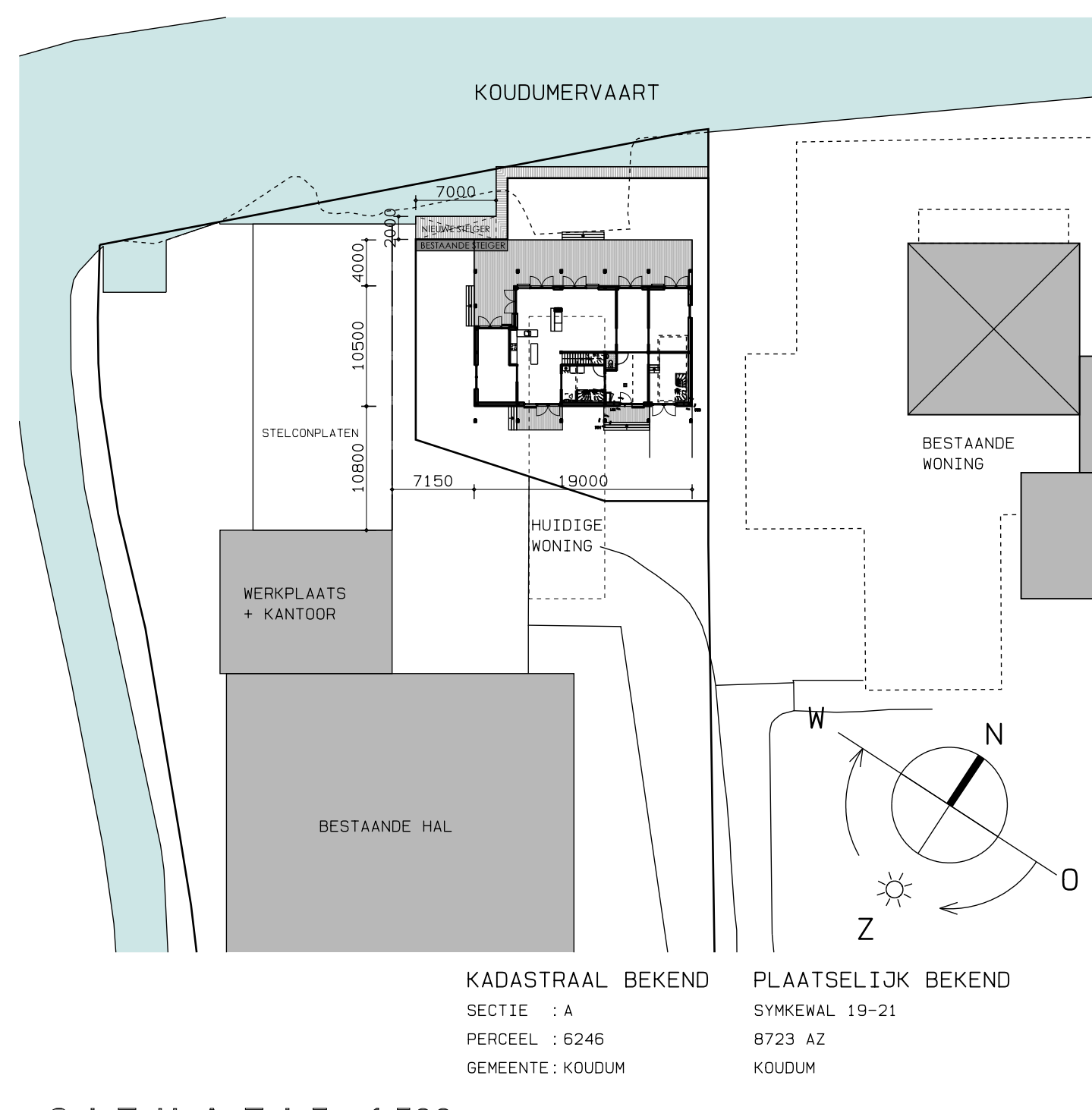
- BIJ TONNAAD CONSTRUCTIE
- GEVELLAAT-ONDERSTAP-LEUNING-SANDOPANEN-HSB WAND
- ZONNERING

BESELEIDE RUIMTE

- LICHTE SCHEIDINGSWAND 70/100MM
- (BILDOORSLAAT-100) -20-00

Binnendeuren:

- GEBOUWDE MET
- VLEZE, DOORGAANG 800x2300mm (B. U. V. DEUR H. K.)



SITUATIE 1:500

PENTA ARCHITECTEN BNA

TITEL: NIEUWBOUW WONING + KANTOOR AAN DE SYMKEWAL 19-21 TE KOUDUM

OPDRACHTGEVER: H. FEKES

ONDERNEEMER: BOUWAANVRAAG

ONDERNEEMER: PLATTEGRONDEN GEVELS DOORSNEDEN SITUATIE

IR HYLKE F. 2133,STRA

FORMAAT: A1

SCALA: 1:100

BLADNUMMER: 101

PROJEKTNUMMER: 829

3.F. 28-10-2007

8723 AZ

KOUDUM