

ENERGIE PRESTATIE

Het gehele gebouw heeft de functie overige industrie, derhalve geen EPC eisen.
 Het gebouw wordt geïsoleerd R=2,5

VENTILATIE

Hogtegevalling
 1800m²
 overige industrie
 bezettingsgraadklasse B5
 (120 m² per m²) =>
 63 personen
 ventilatie 0,5 dm³/m² =>
 natuurlijke ventilatie
 840 dm³ via leeren schuifdeuren (NW) - kozijnroosters(ZO)
 toelaten en douche
 ventilatie:
 opslag 4,5x0,5dm³/m² = 2,3 dm³/s
 toelaten 2x7" = 14 dm³/s
 douche 14 dm³/s
 totaal 30,3dm³/s
 aanvoer 30,3 dm³ van hangaar via roosters in deuren
 afvoer 30,3 dm³ mechanisch dmrv gevelbooster
 afzuigventilatie in toiletten, douche en opslagruimte

BRANDCOMPARTIMENTERING

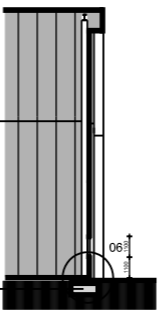
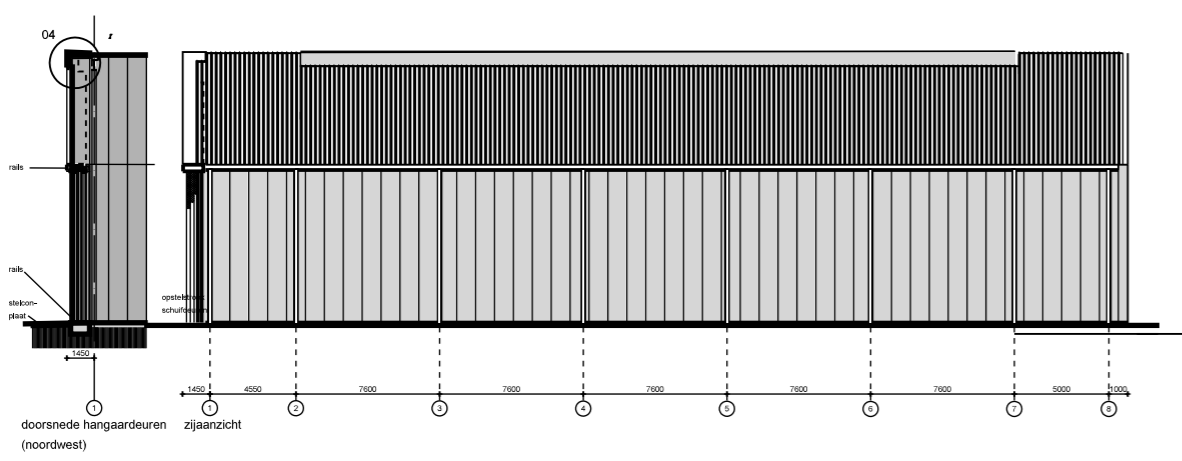
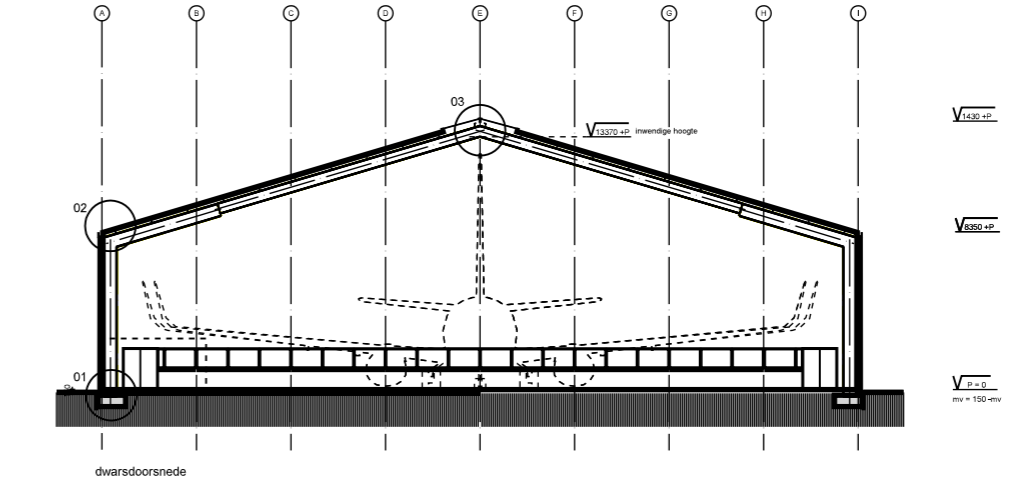
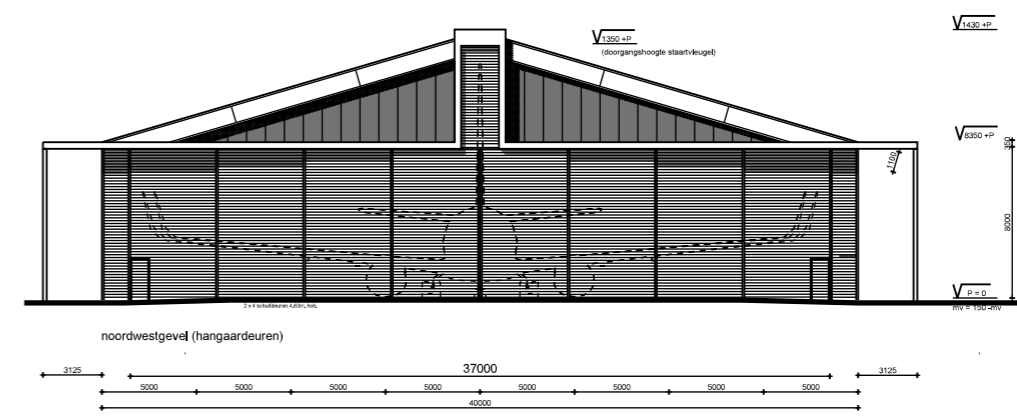
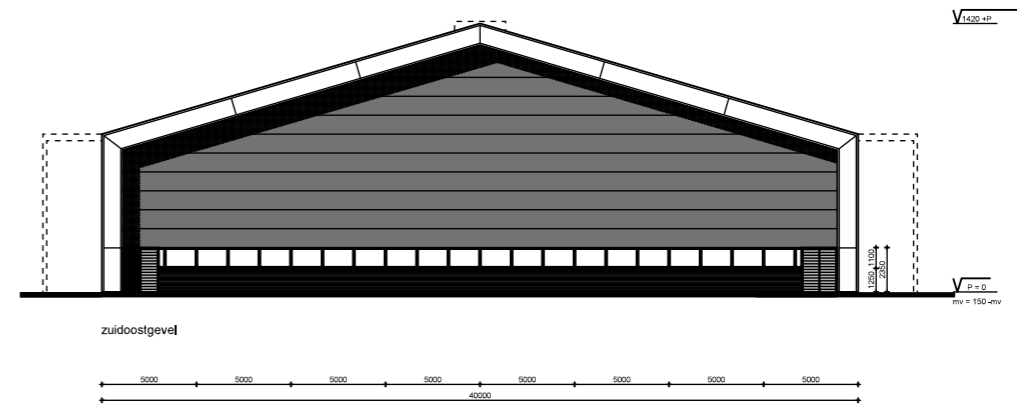
Brandcompartiment I 1800 m²
 4 vluchtdeuren in iedere hoek
 langste vluchtweg 30 m.

RENVOOI

- transparantverlichting uitgang
- transparantverlichting nooduitgang
- brandluchtspeel 30m1
- ruimte voorzien van algemene noodverlichting volgens voorschrift

MATERIALEN EN KLEUREN

onderdeel	materiaal	Meur
koppelvlak	sandwichplaat, fijne profiering	antraciet
binnenvloer	staalbeton damwand profiel	antraciet
gevel/interwand	sandwichplaat, glad	aluminiumkleur
hangaardeuren (incl. staalframe, bekled als koppelvlak vast deeltopdeuren)	sandwichplaat, fijne profiering	aluminiumkleur
hangaardeuren (incl. staalframe)	sandwichplaat, fijne profiering	zilver
koppelvlak 2x0,5m	sandwichplaat, fijne profiering	antraciet
zijgevel	sandwichplaat, fijne profiering	middengrijs
kozijnen	aluminium	antraciet
dak	sandwichplaat, grove profiering	aluminiumkleur



voornepig
 neerwerlich architecten
 roeterdamsweg 183c tel. 015-2082656
 2020 het raam fax 015-2082656

STICHTING CATALINA
 inderting 2e fase bouwvergunning
 catalina hangaar

2807
 200208