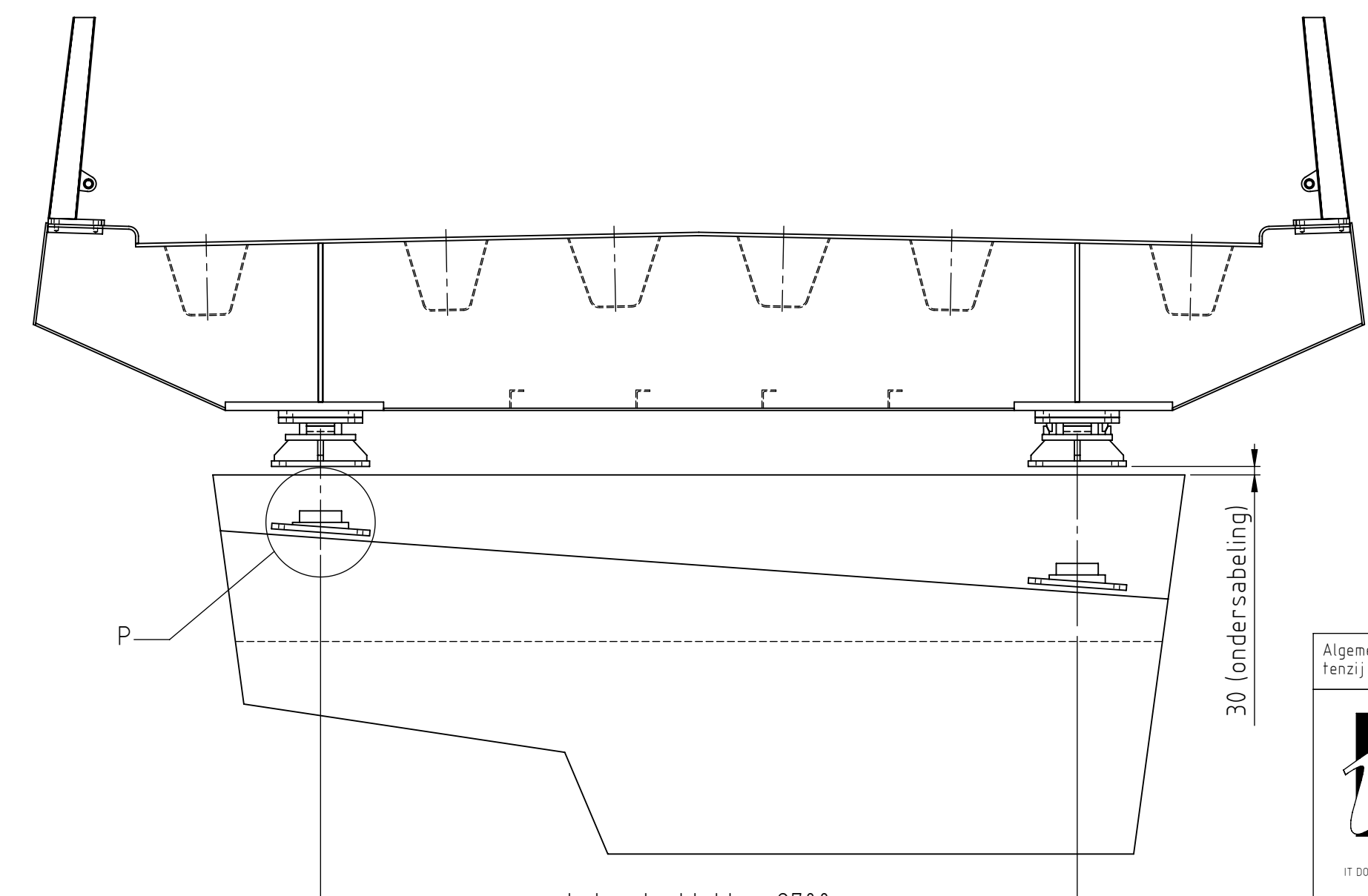
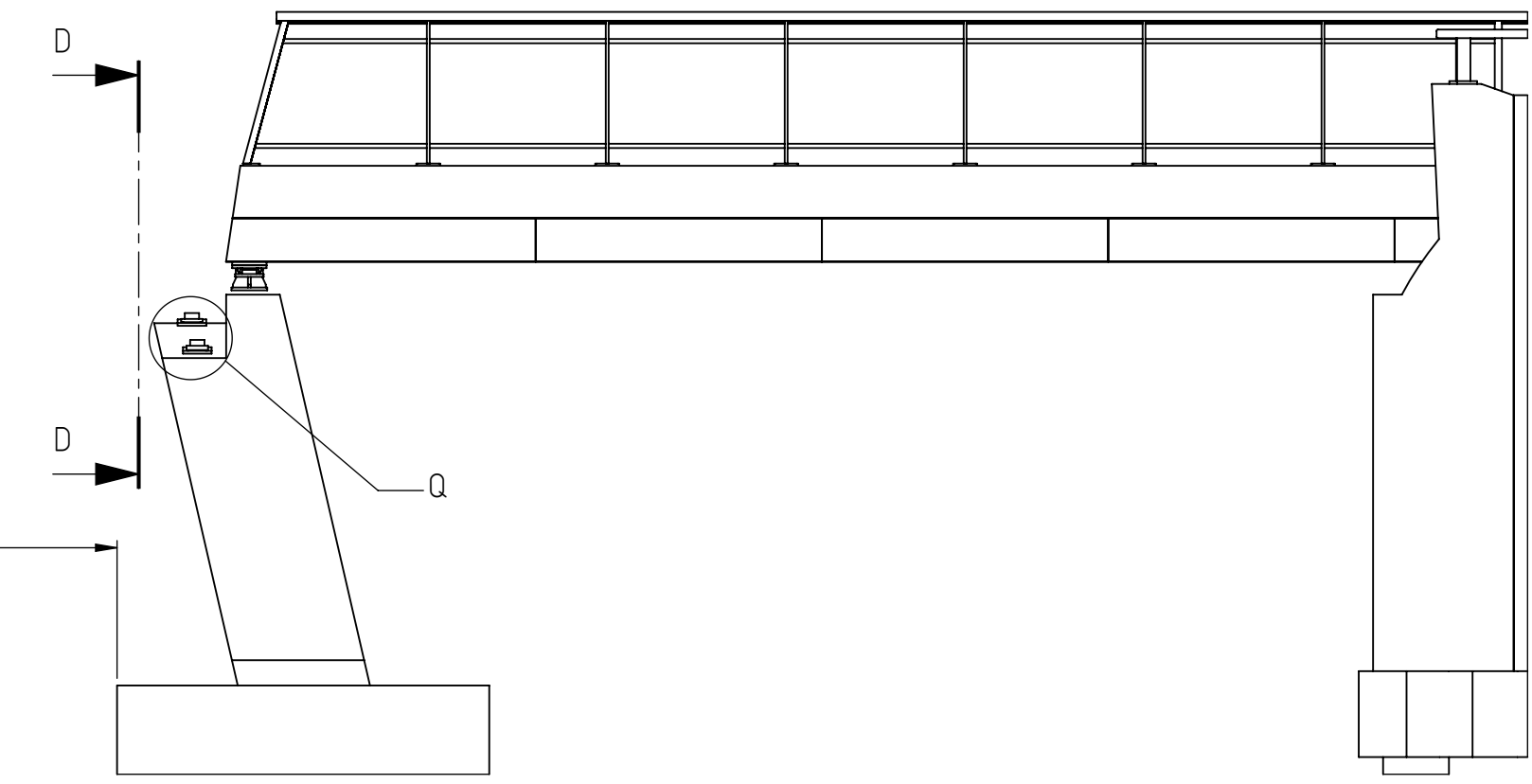
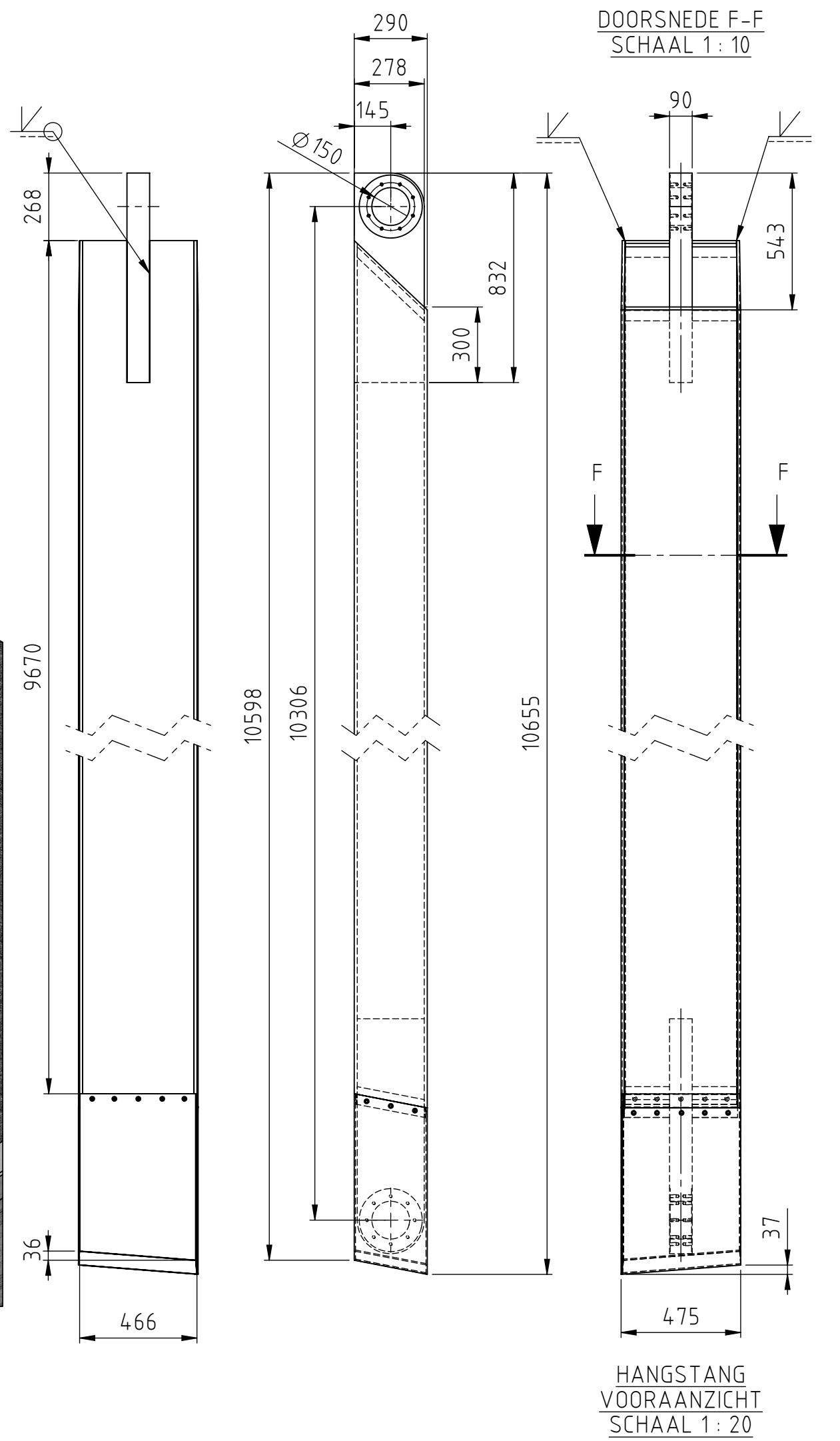
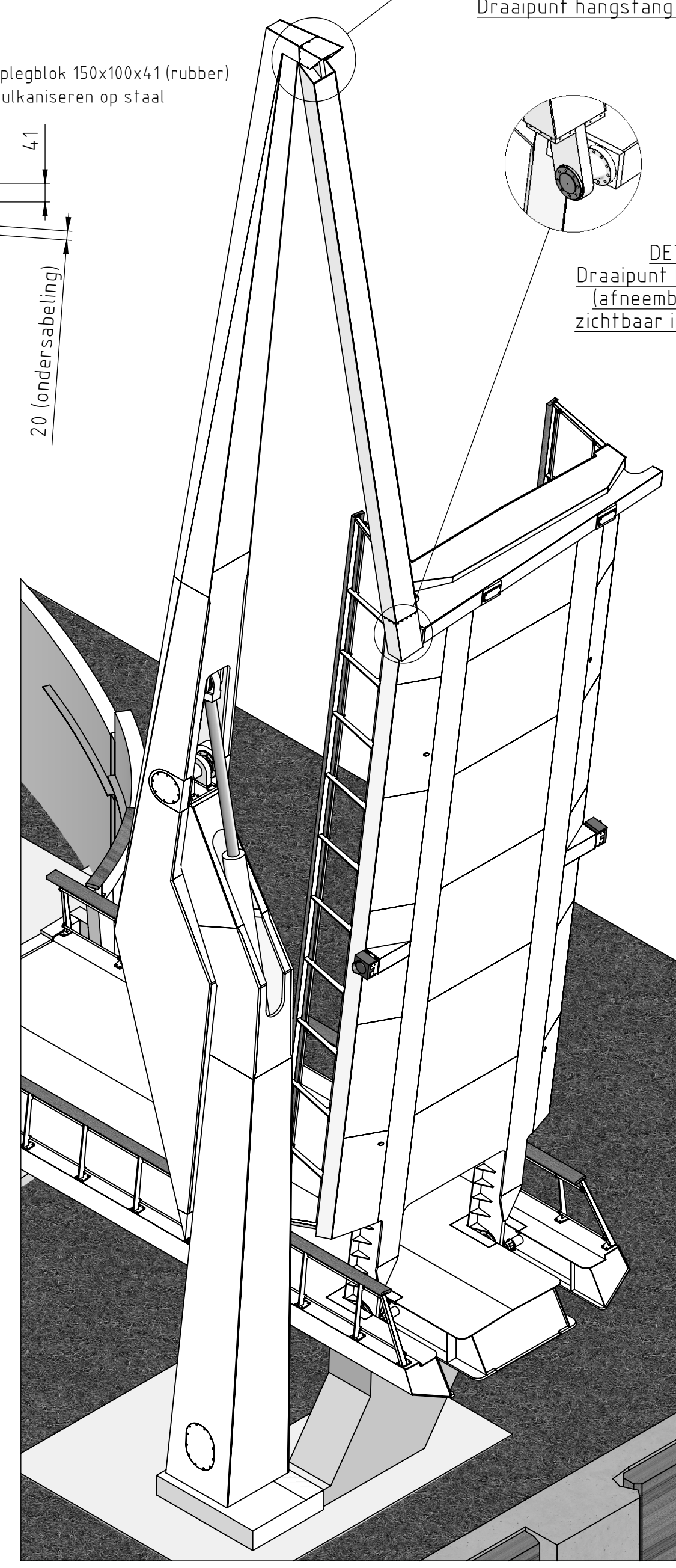
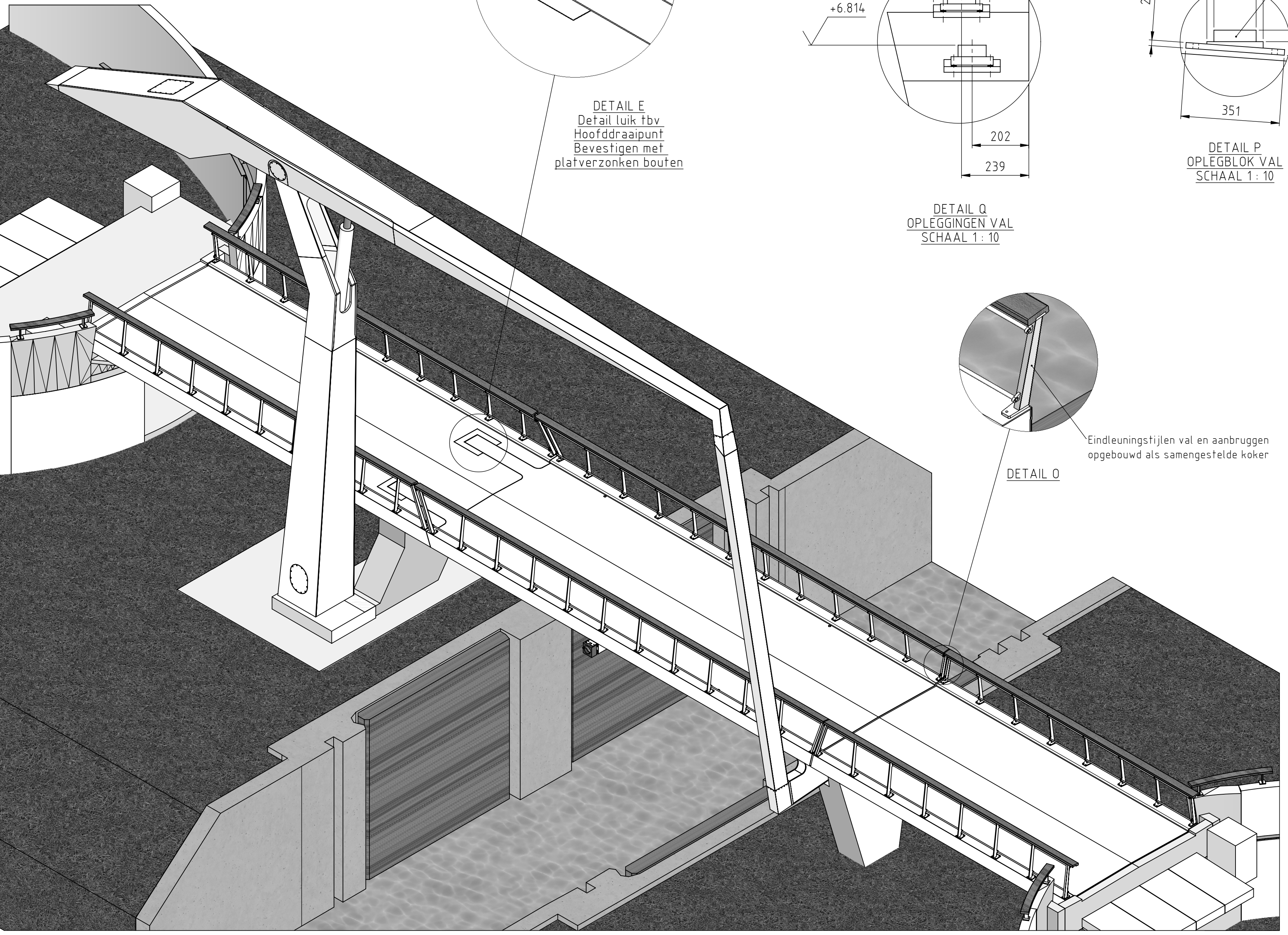
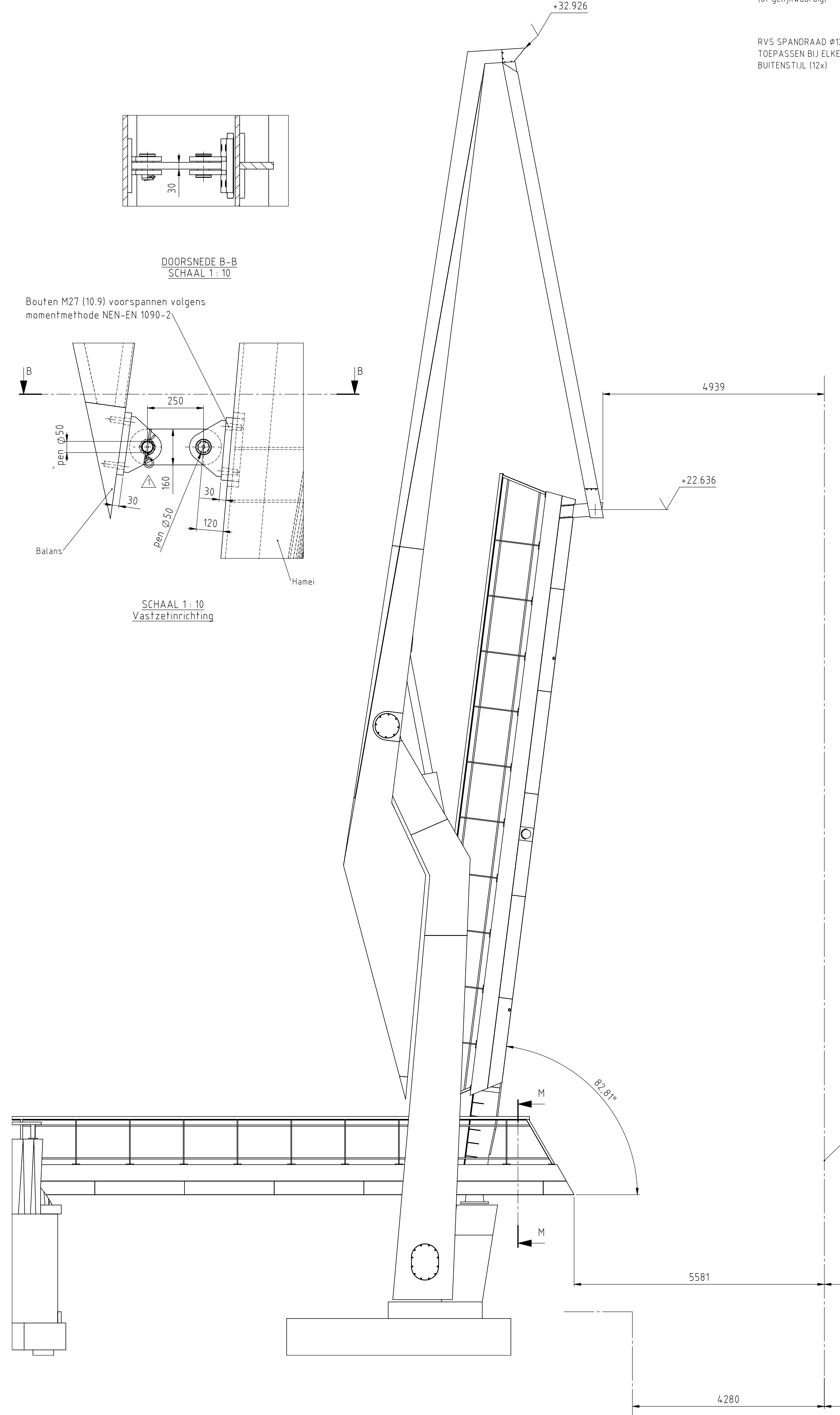
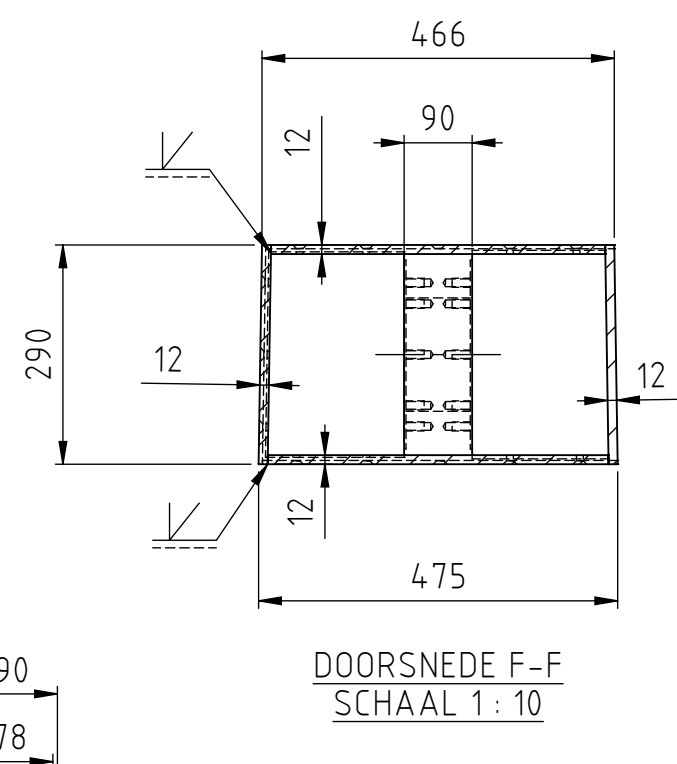
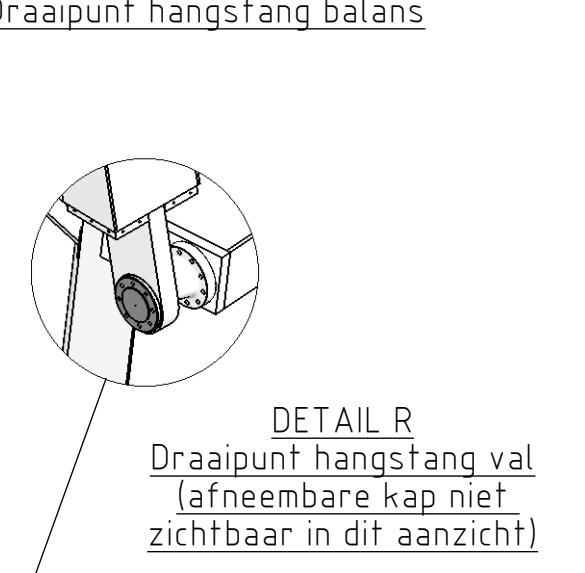
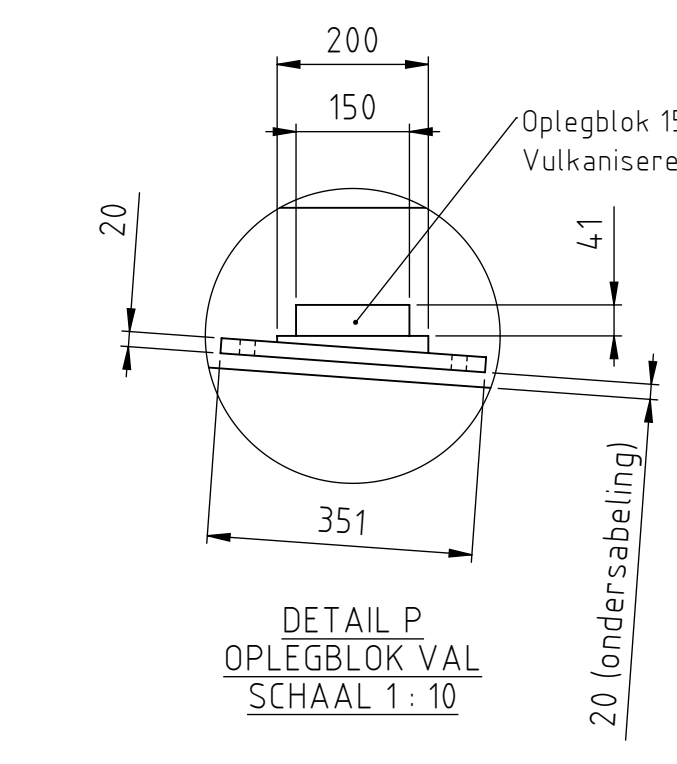
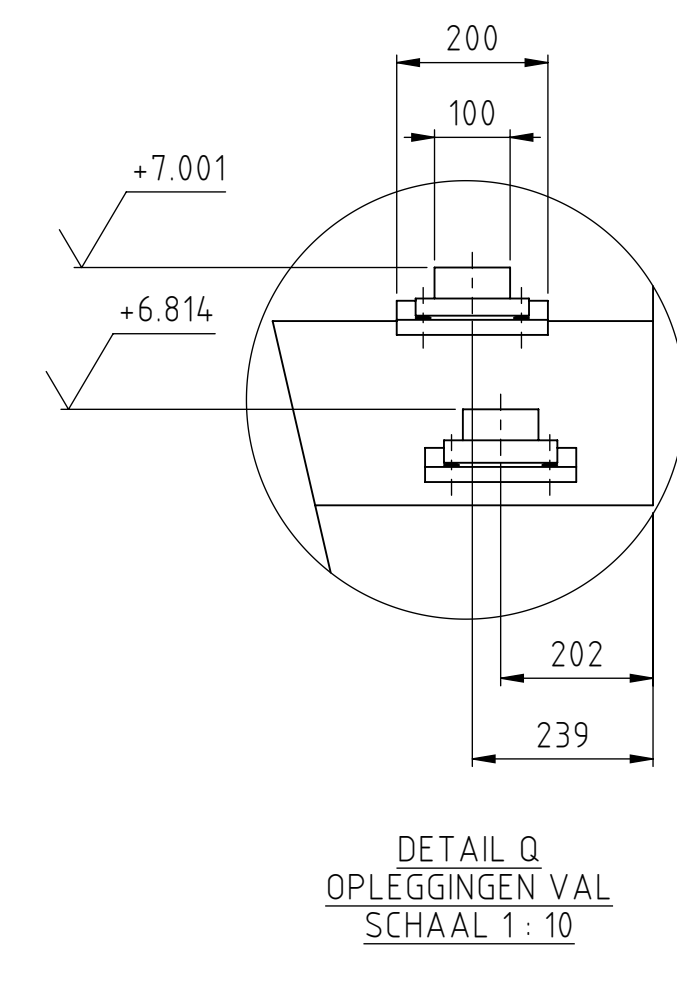
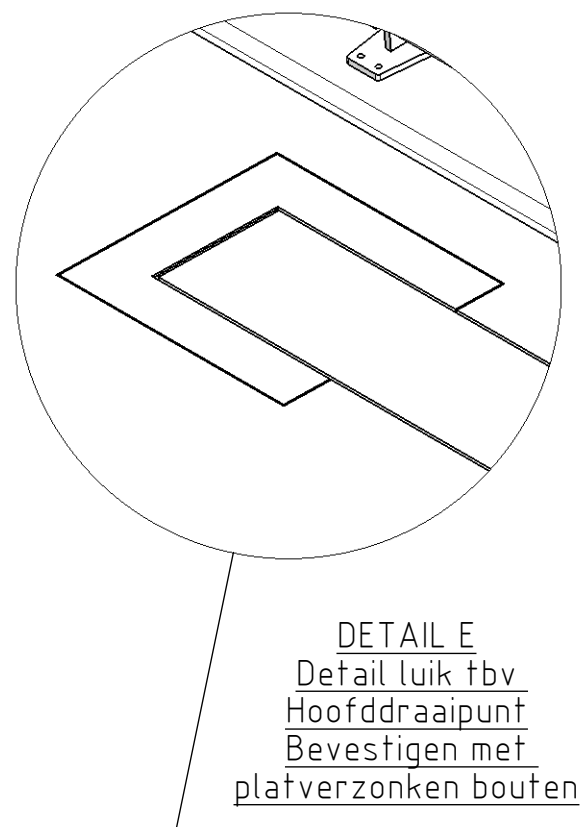
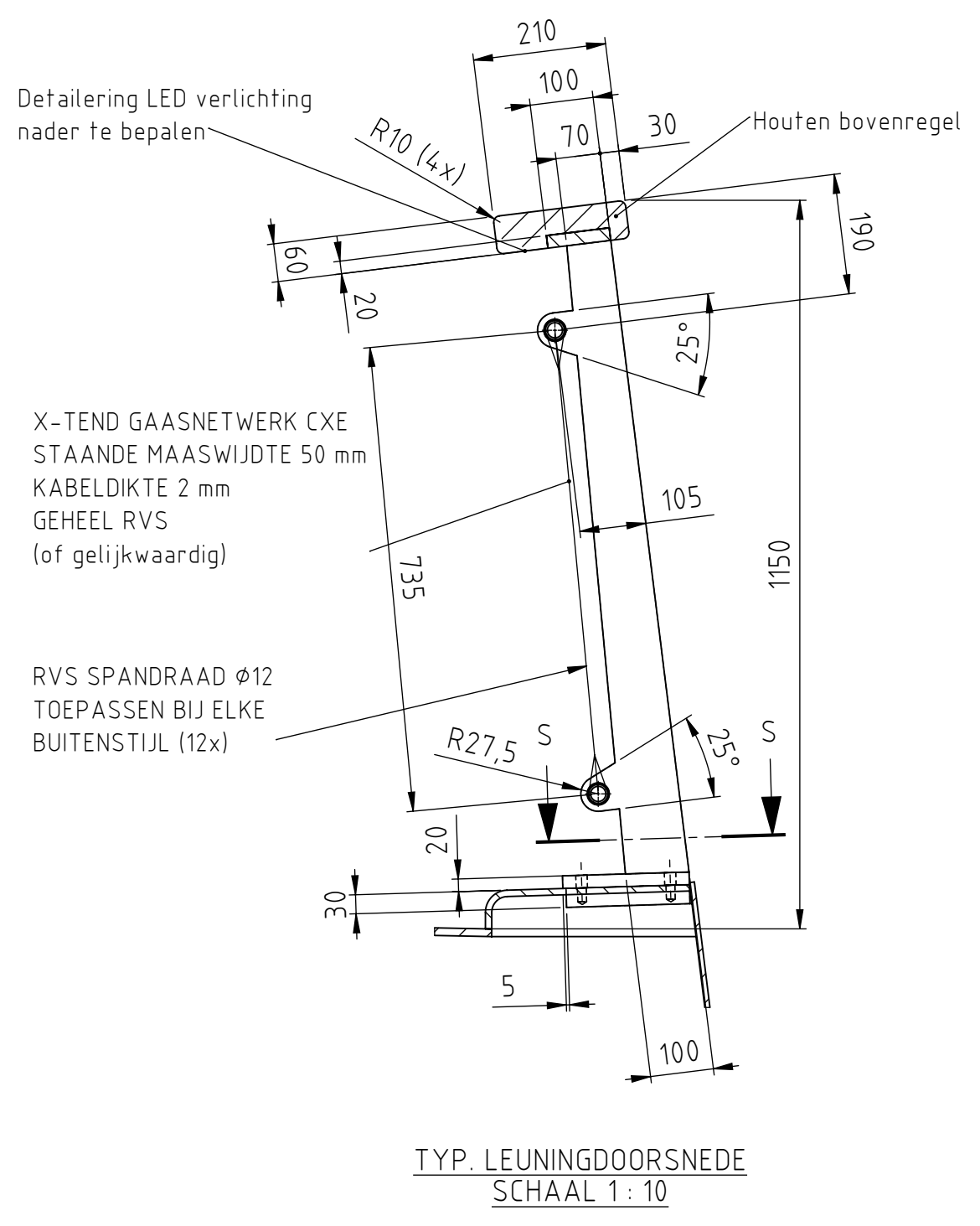
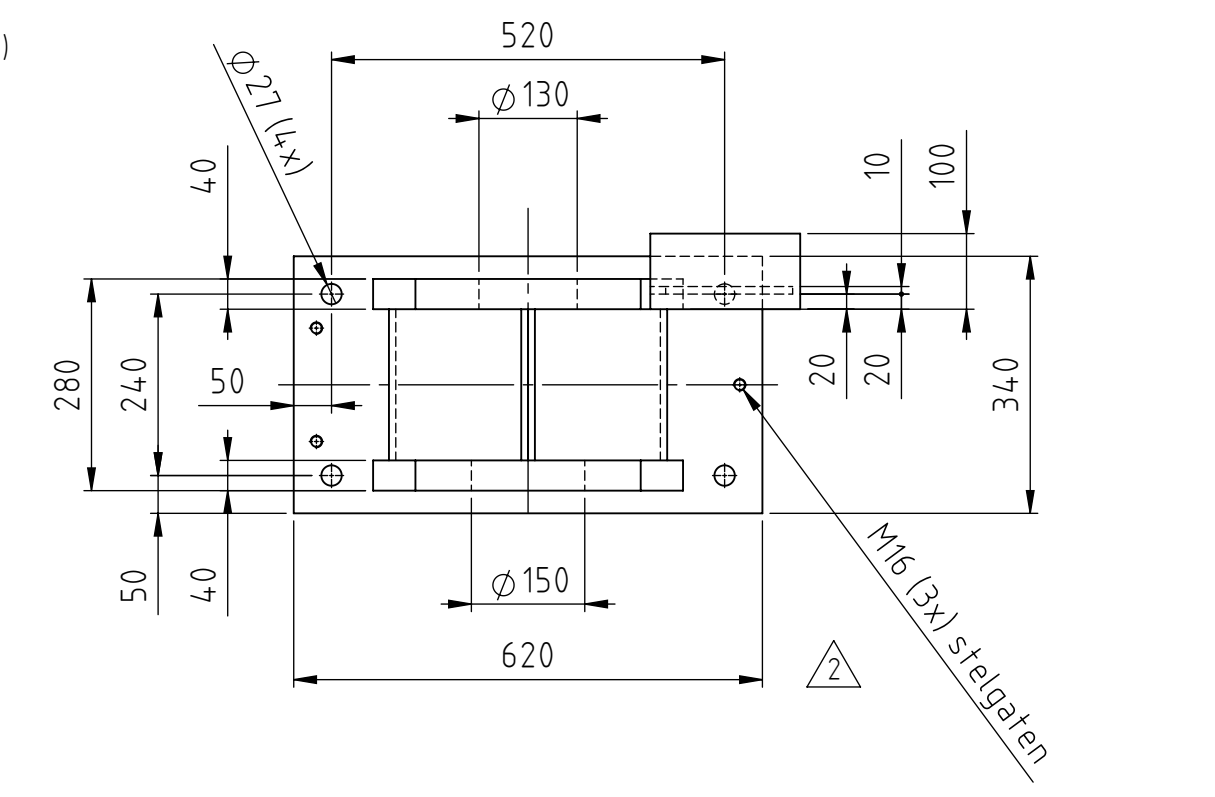
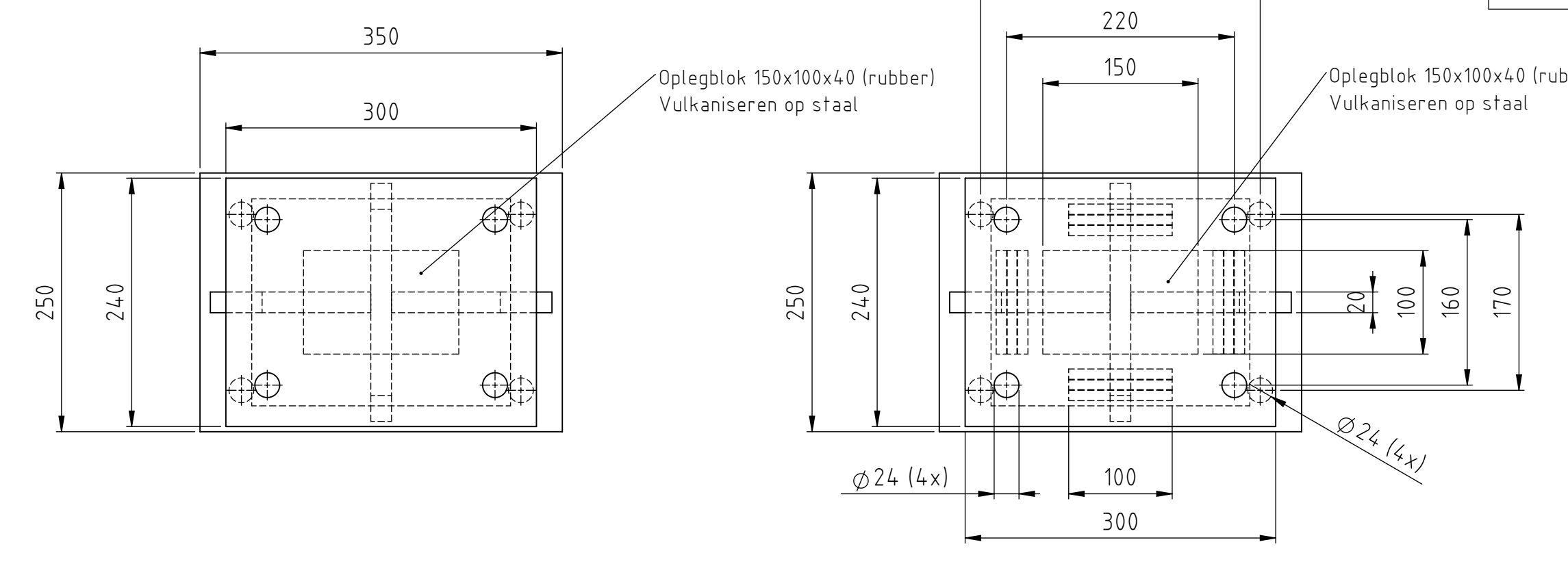
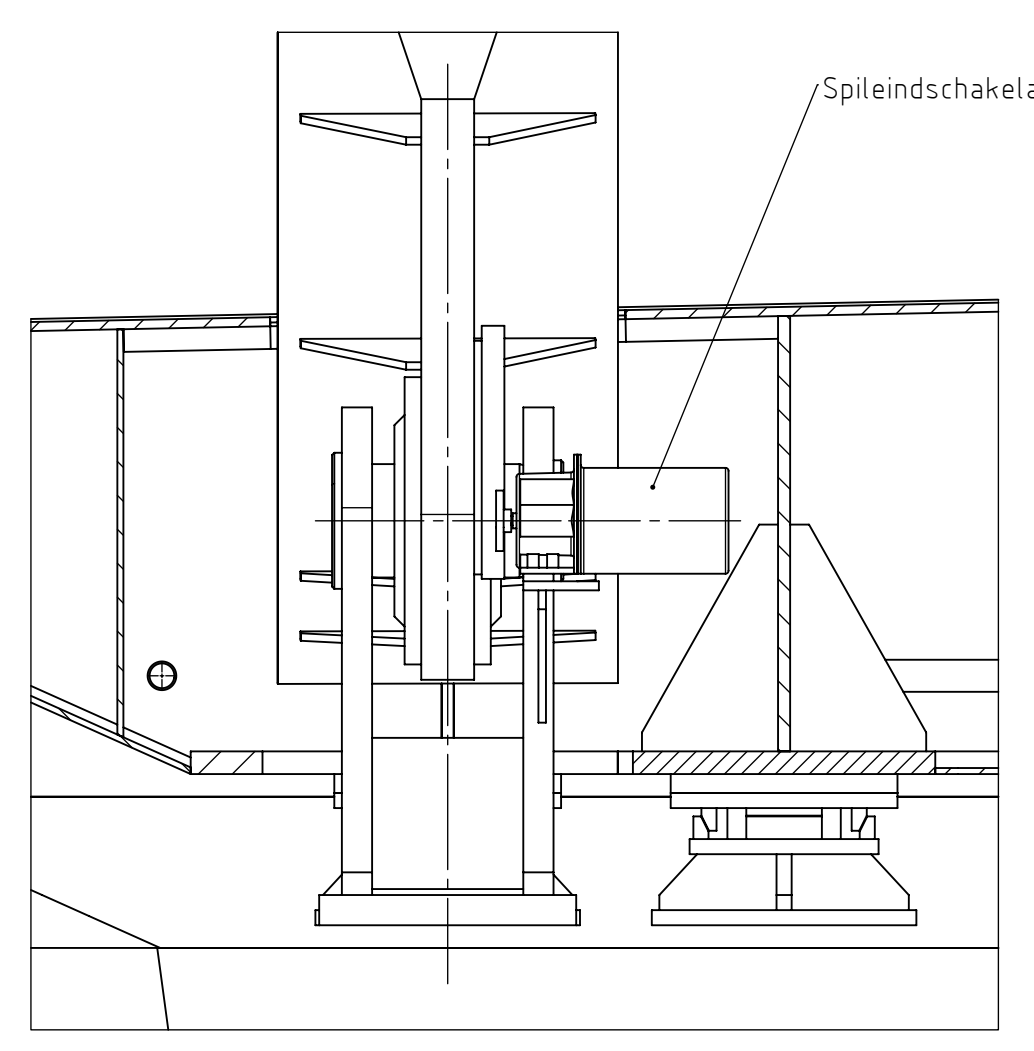
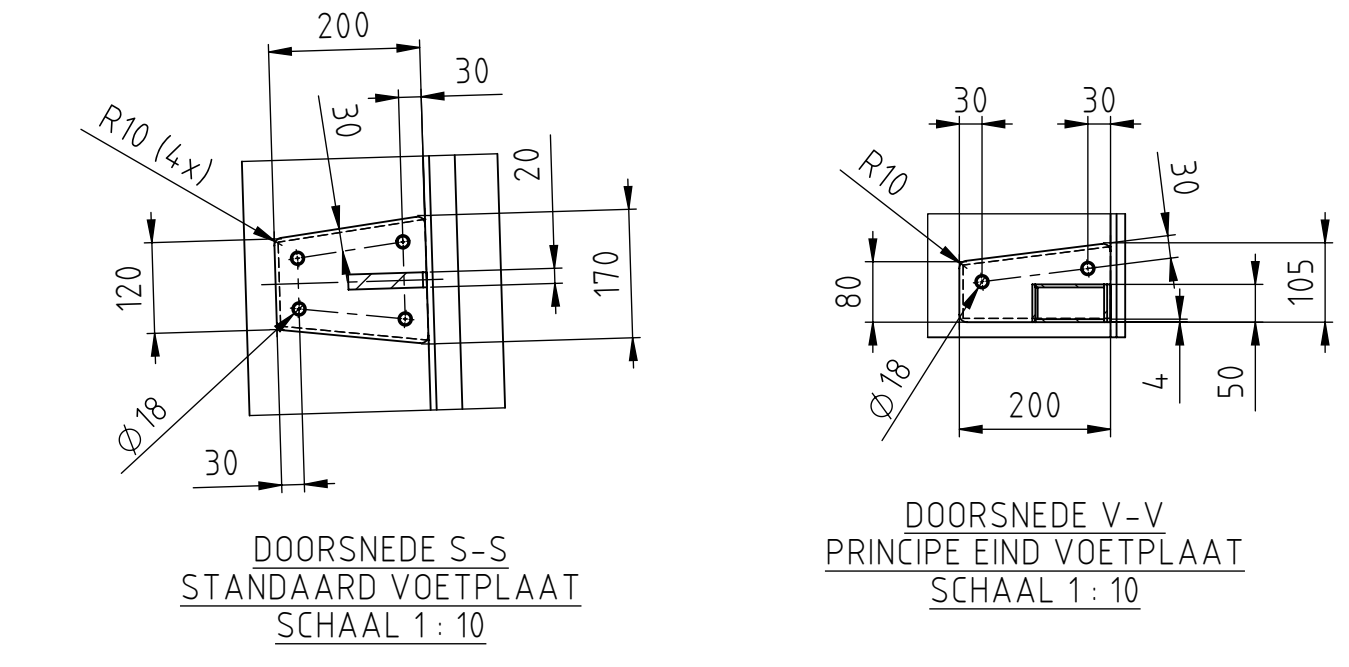
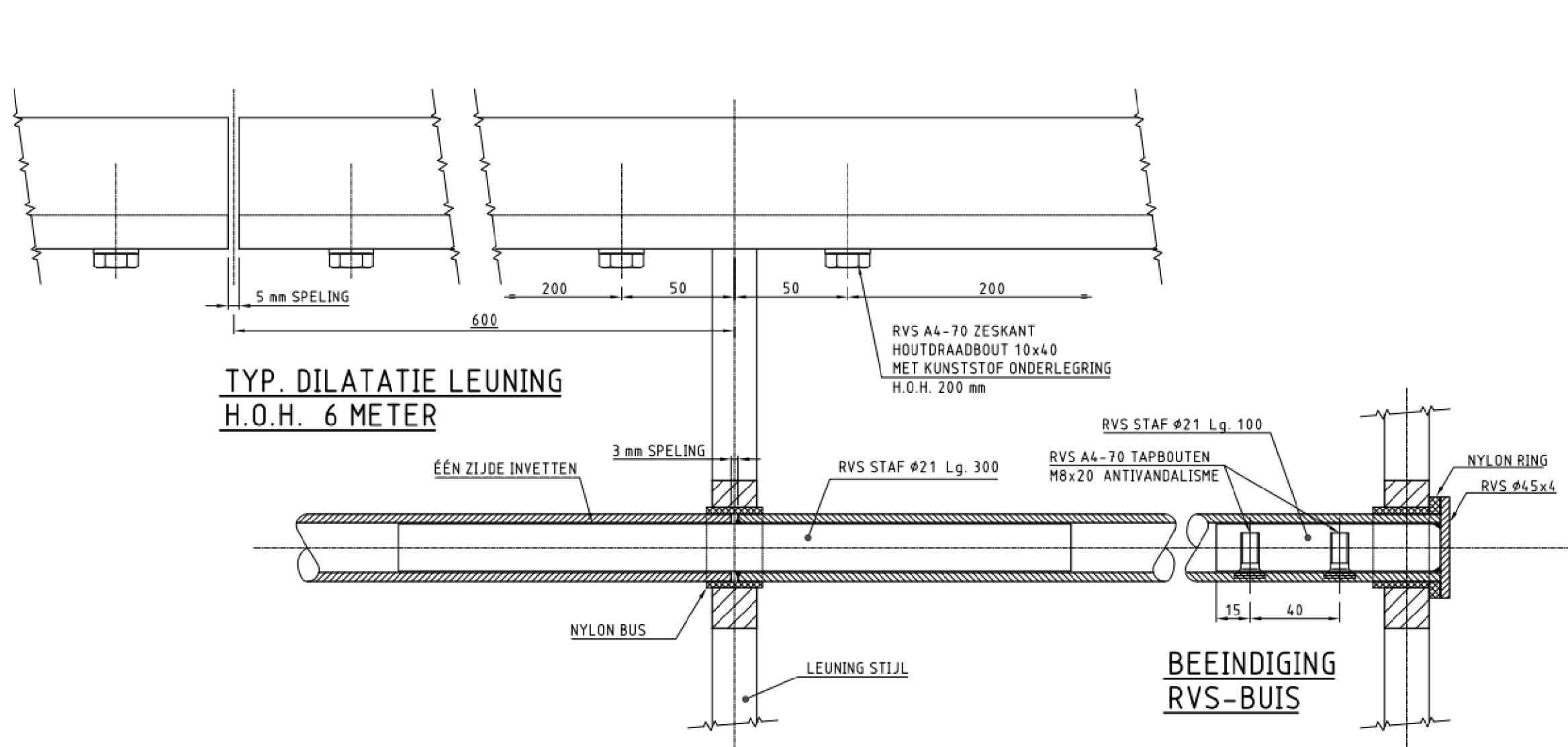


2	29-1-2016	Voetplaat hoofdraaipunt gewijzigd, splenringen DWA verwijft	JD
1	16-1-2016	Voetplaat hoofdraaipunt gewijzigd, palmaten aangepast	JD
Rev.	Datum	Omschrijving	Getekend



- Maatvoering in mm en hoeken in graden, tenzij anders aangegeven
- Algemene toleranties volgens NEN-EN 1090-2, tenzij anders aangegeven
- Hoogtematen in meters t.o.v. N.A.P., tenzij anders aangegeven
- Tolerantie spie en spiebaas volgens NEN 2430
- Alle materialen S355J2 tenzij anders aangegeven
- Alle scherpe hoeken en randen afronden met minimaal r=2
- Enkele hoeklas amin=0.8x tmin en dubbele hoeklas amin=0.4x tmin, tenzij anders aangegeven
- Alle bouten thermisch verzinkt, tenzij anders aangegeven
- Passingen, toleranties en bewerkingsvlakken t.b.v. keerringen, zie documentatie fabrikant
- Stijl: laag 5mm, kleur donkergrijs
- Kleuren: hamei, balanspriem en hangstang RAL 7047 Telegrijs 4
- Kleuren: dek, cilinder en leuning RAL 7045 Telegrijs 1
- Ontwerplevensduur: conservering 15 jaar voor alle stalen delen
- Val, balans, hamei, hangstang en aanbruggen: C12/EXC3, overige C11/EXC2
- Alle afgesloten ruimtes luchtdicht afsluiten, afpersen en afzetten

Algemene ruheid: 3/2 Mastenheid: mm Algemene toleranties tenzij anders vermeld Totaal gewicht: - kg

Tenzij anders vermeld NEN-EN 1090-2

Onderdeel: **Overzichtstekening 2**

itbb

Opdrachtgever: Dura Vermeer Get: R.S. van Hellemond d.d. 12-11-2015 Formaat: A0 Project: 1403.9 Get: W. Zuidema d.d. 12-11-2015 Schaal: 1:50 Project: Fathbrug Spijkenisse Haven Tht: - d.d. - Tekening: 102 Status: Definitief Ontwerp Blad: 1 van 1 bladen Rev: 2

ITB&V B.V. HEEVENDEWEG 53A BOX 40 HEEVENDEWEG TEL: 0161-36666 FAX: 0161-36666 EMAIL: info@itbb.nl