

5400

11.000+

aanz. gevelrand belending B20
bij benadering 10.930+ (=12.150+NAF)

10.550+

maten buitenz. koz.

10.700+

DAK
9.500+

aanz. daklijn kap belending B22
(bij benadering aansl. op 8.000+)

alu. pui-buitenraam: 4660 x 1080 (2230 bij deur) mm.
maatv. op deze tekening is incl. 10 mm. voeg rondom

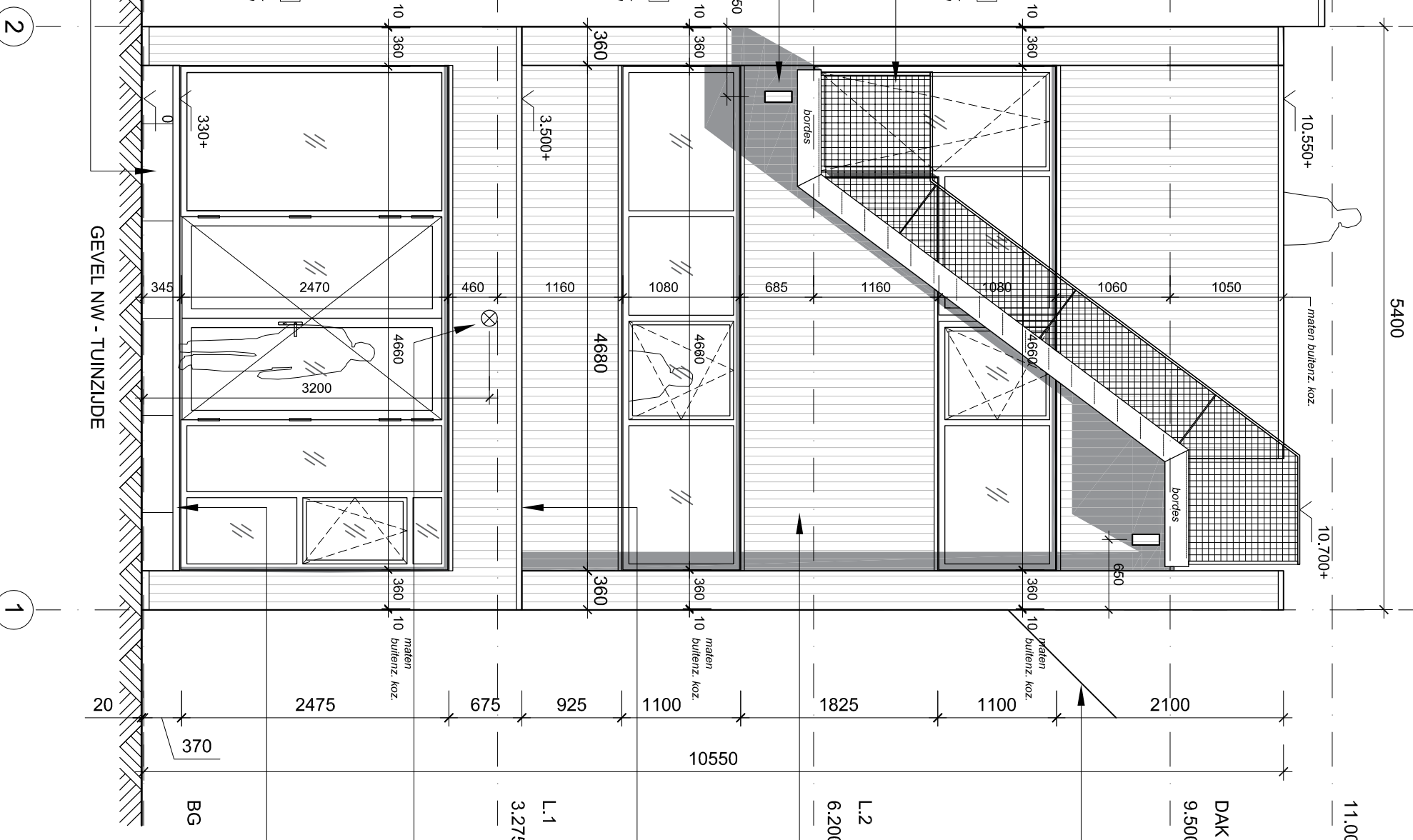
stalen trap op consoles aan gevel
met bordes op L2 en L-DAK

console aan gevel

alu. pui-buitenraam: 4660 x 1080 mm.
maatv. op deze tekening is incl. 10 mm. voeg rondom

alu. pui-buitenraam: 4660 x 2470 mm.
maatv. op deze tekening is incl. 10 mm. voeg rondom

opstand onder pui geïsoleerde kantplank
(vochtbestendige plaat op isolatie met gesl. cellen)



lichtpunt buitenlamp (J)
h.: 2850+vl. (3200+P)

onder pui 4 een hardsteen doppel
niveau buiten terras wordt 330+
drempelhoogte i.p.v. deuren zo laag
mogelijk houden

OPMERKINGEN

Rc-waarde gevel (dichte delen) min.: 4,5 _ gem. Uw-waarde kozijnen en glas: 1,1 W/(m2K)

weerstand-klasse (MK) 2

Informatie puien zie blad 35-1

Informatie gevelbekleding zie blad 80-2

Kleuren en materialen zie blad 00-3 en technische omschrijvingen bladen D-serie

ARCHITECT: TJEERD VAN DE SANDT

PROJECT: BSH21 - WOONHUIS - BUIKSLOTERHAM

INH.

GEVEL NW - TUIN

TEK. NR.: 30-2

VERSIE: DEF REV_B

REG. #: 1.020601.004

FASE: DO _UITVOERING

SCHAAL (A-3): 1:50

DATUM: 01 - DEC. - 2020