



OVERZICHTSTEKENINGEN.

  
DE KRIJGSMAN MUIDEN



COURAGE



wsp

 voortman

brandveiligheid

Gevelgrens: < 2.5 tot 3.0m vanaf erfgrans E15 (2-opp)
Woningzakeidende wand E15 (2-opp)
30 minuten WBCBO
rookruimte: 195 m³, 1.3 (30 m³/195)

bouwbesluit

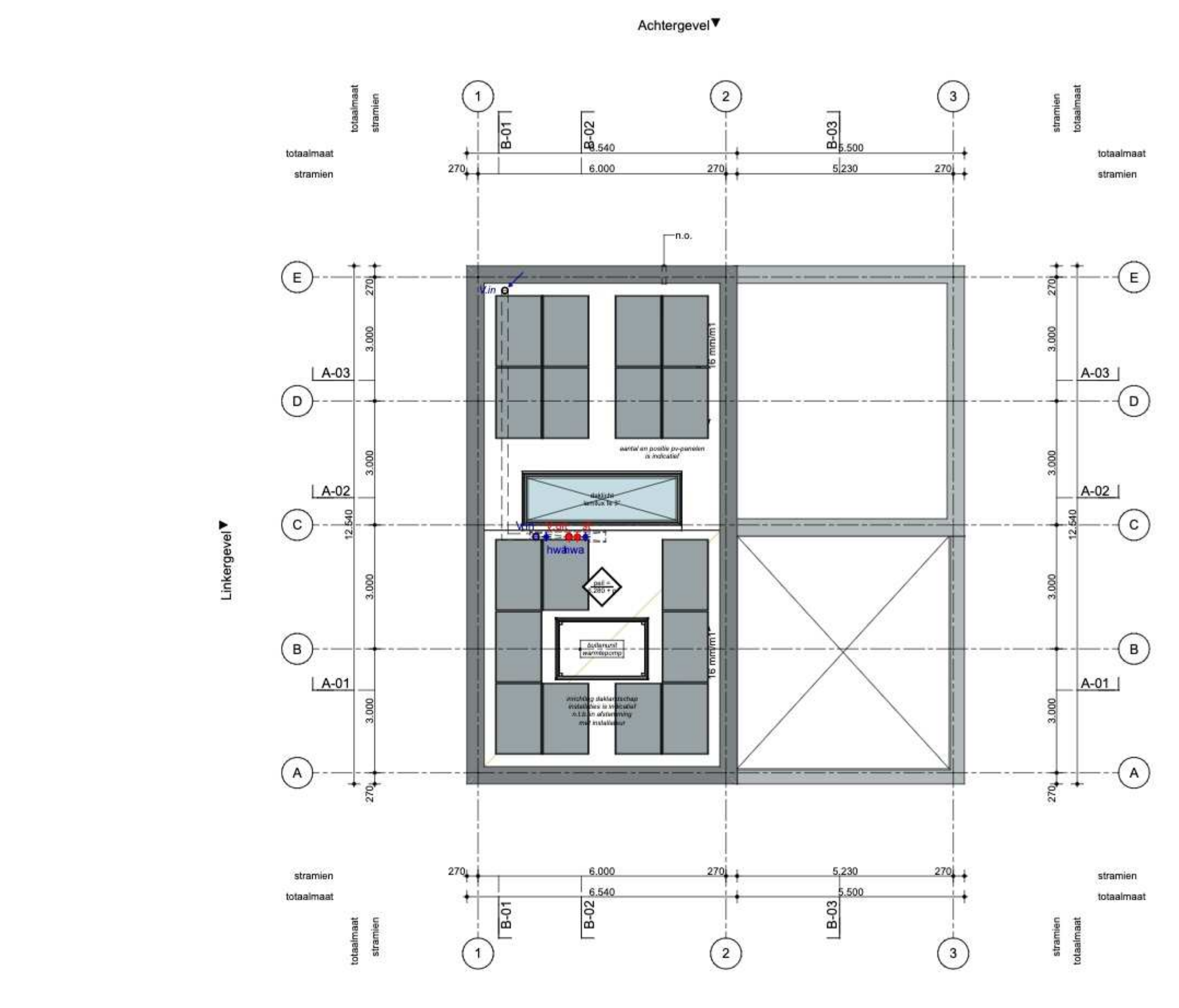
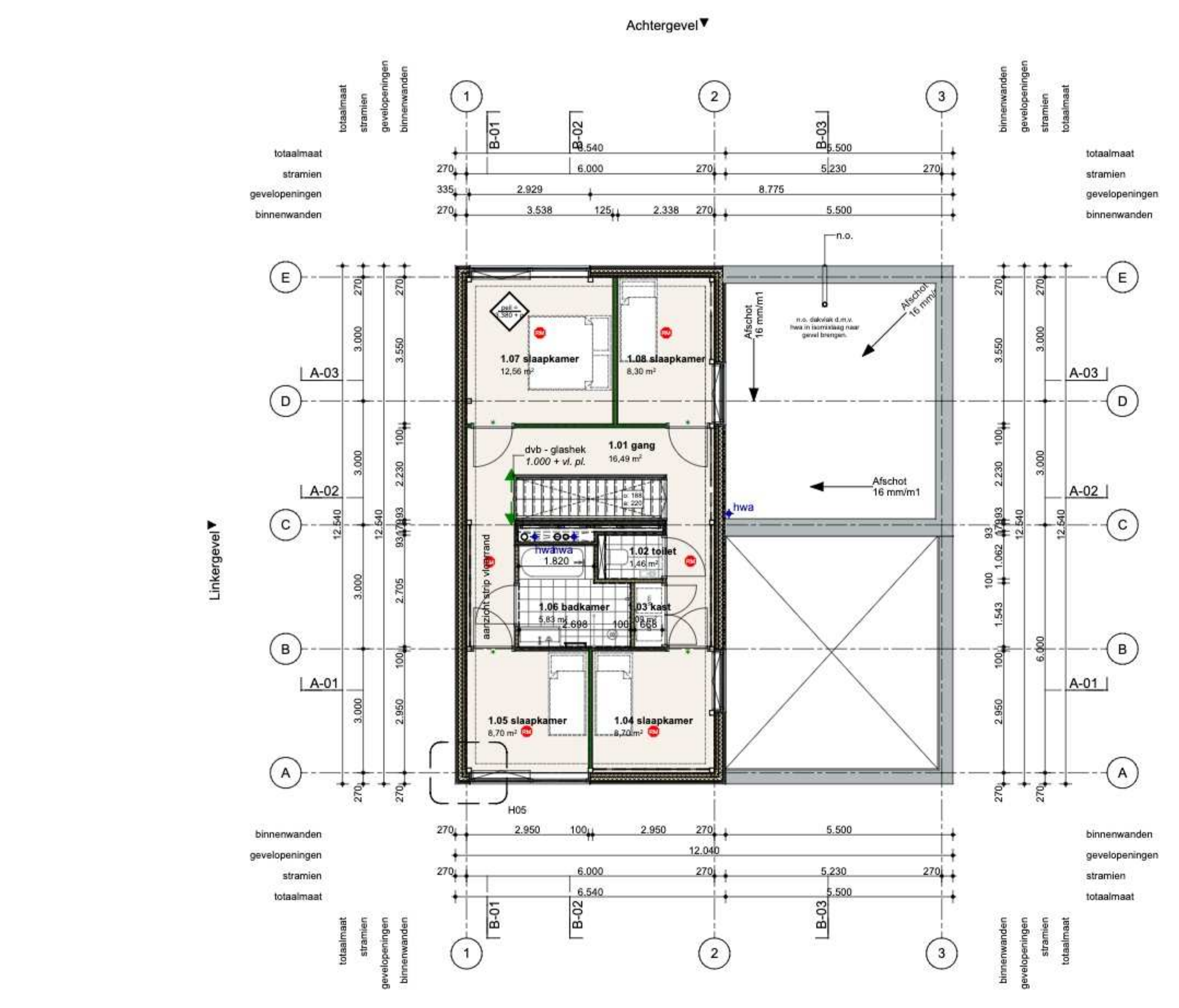
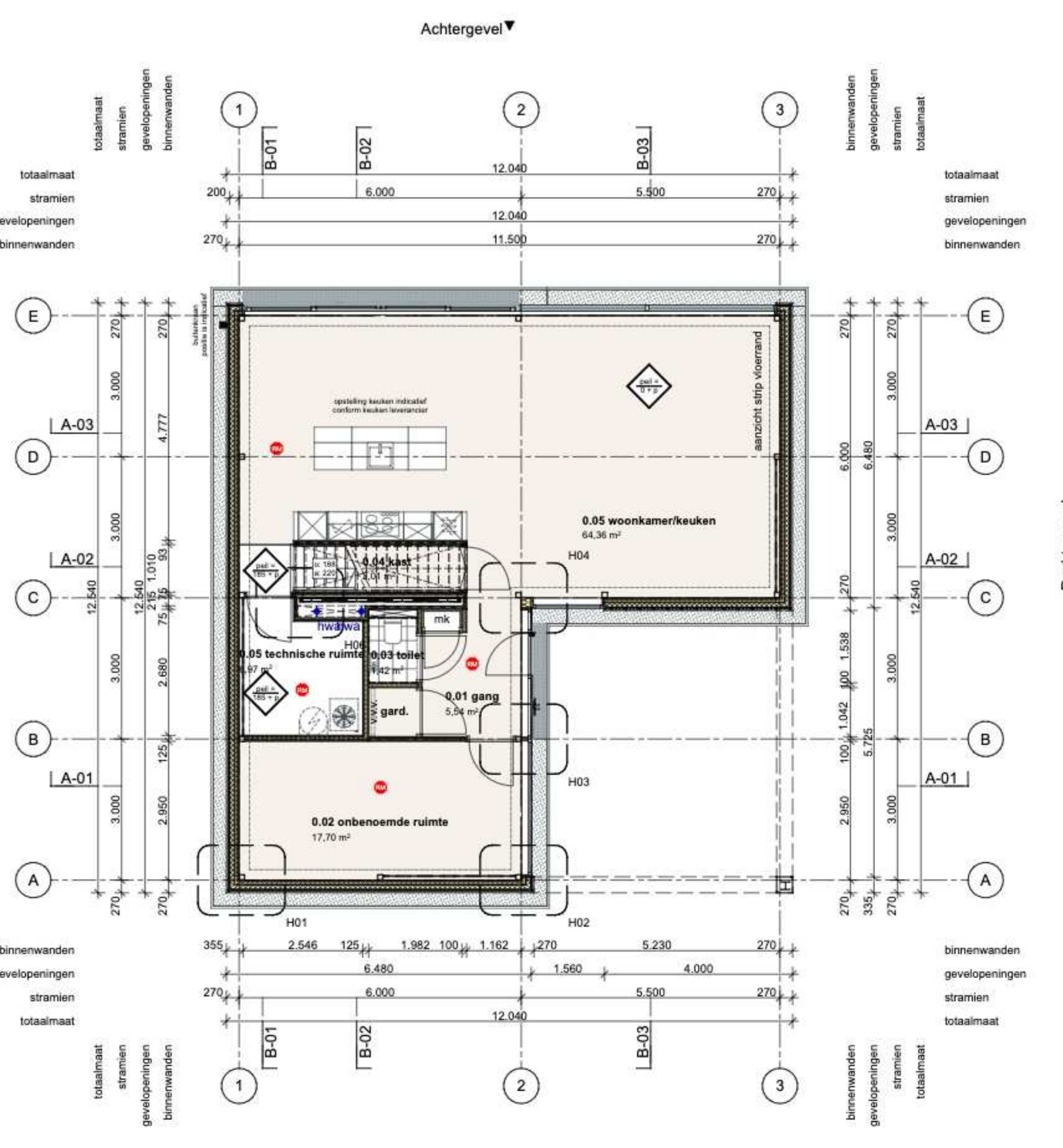
De constructie dient te worden uitgevoerd conform beleving en berekening #Bouwen-constructie
Voorafschieden: trappen en hellingplaten conform bouwbesluit 2012, afs. 2.3, 2.4, 2.5 en 2.6.
Eisen ten aanzien van brandveiligheid, materialen en positie voorvoeringen conform rapportage Reducatie-opschieting

installaties

- opstrijksysteem
opstrijksysteem vastzetter
opstrijksysteem knoetvoet
opstrijksysteem ovent en/of magnetron
opstrijksysteem versterkte vloeroverlating
opstrijksysteem wasmachines en/of droger
opstrijksysteem wite binnen unit
opstrijksysteem warmtepomp binnenunit
opstrijksysteem warmtepomp buitenunit
opstrijksysteem boilerunit
knopunit

algemeen

Instalatie:
Elke positie n.i.b.



00 begins grond

01b eerste verdieping

02b dak



Voorgevel

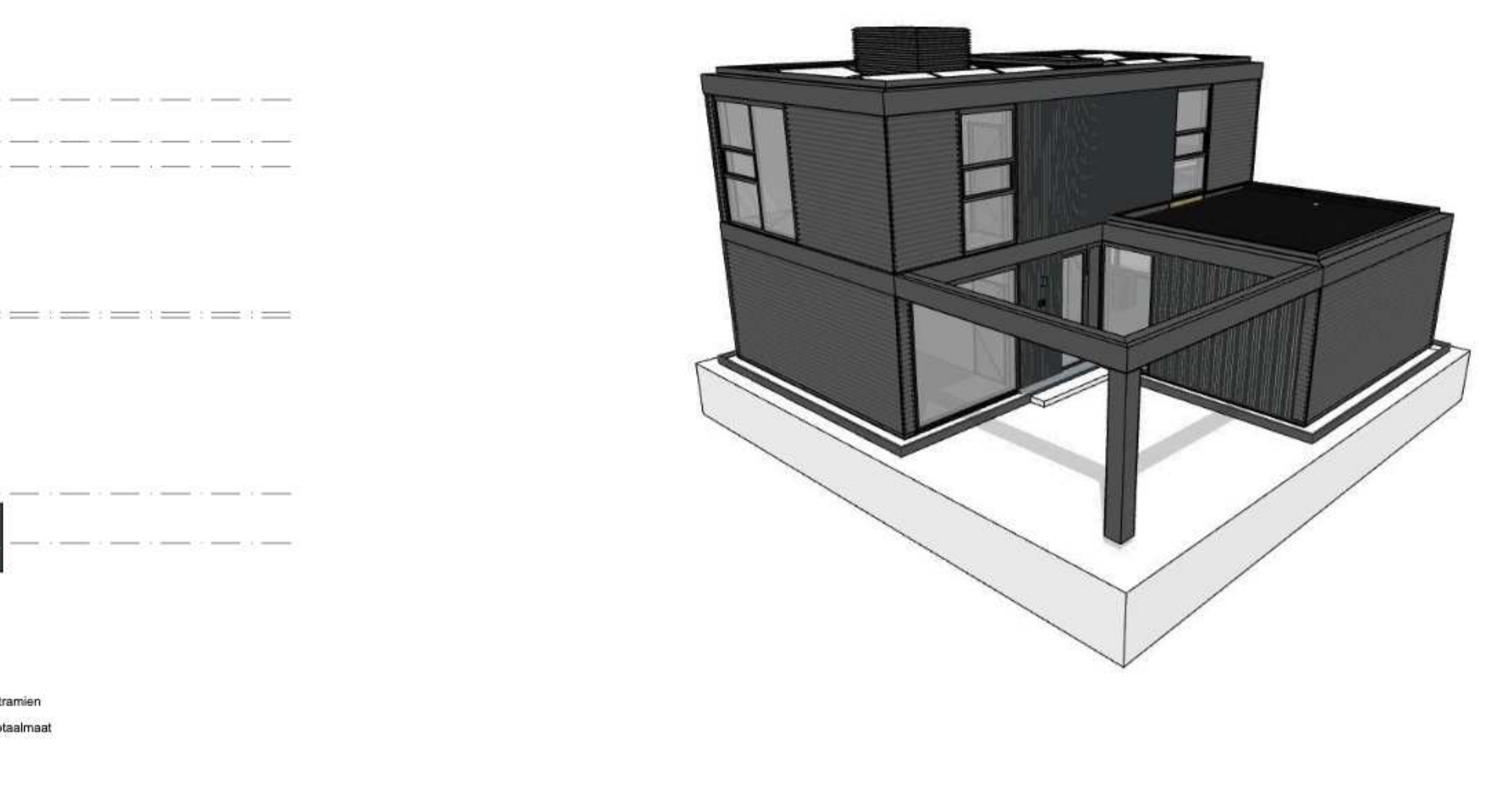
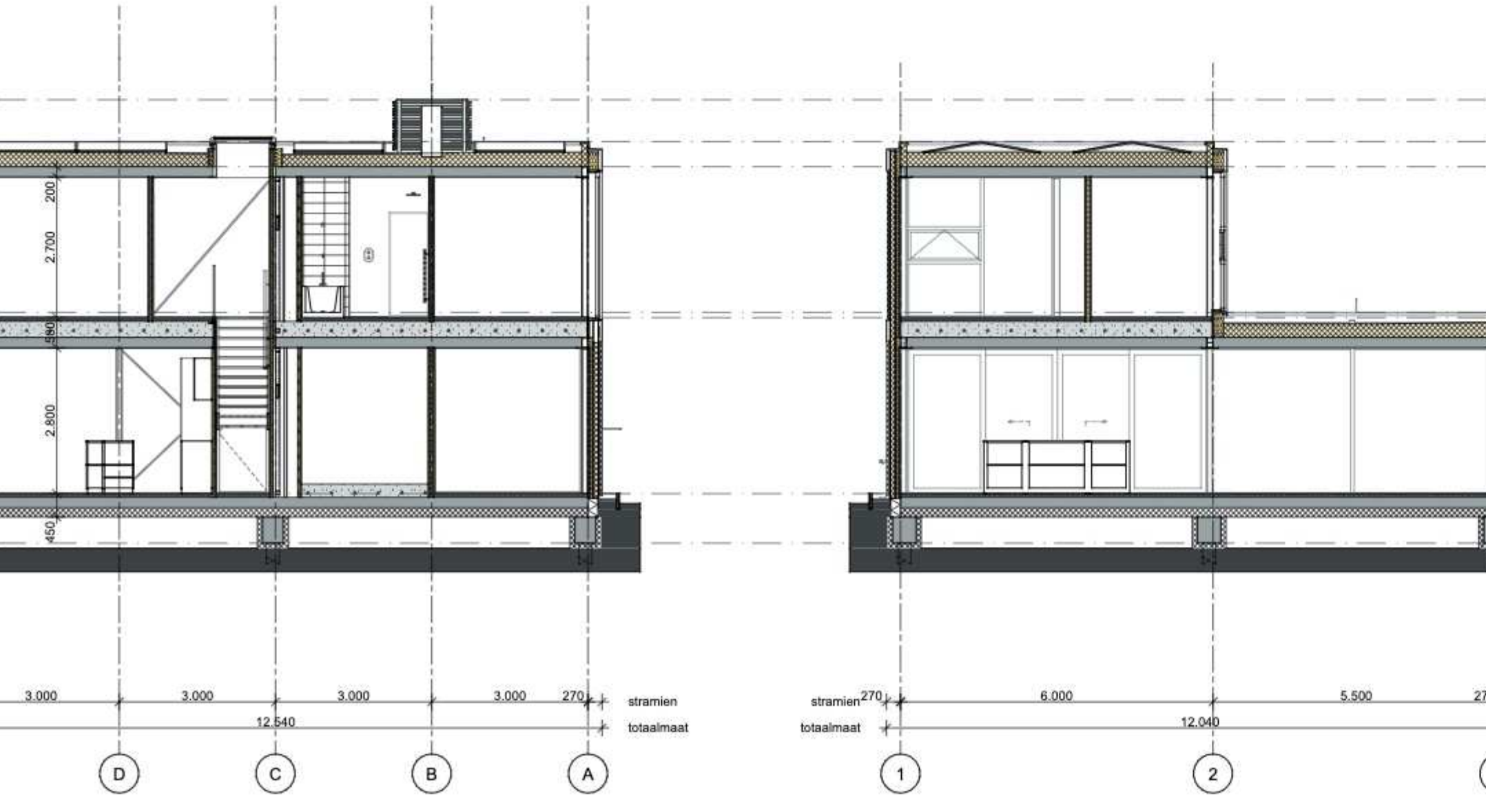
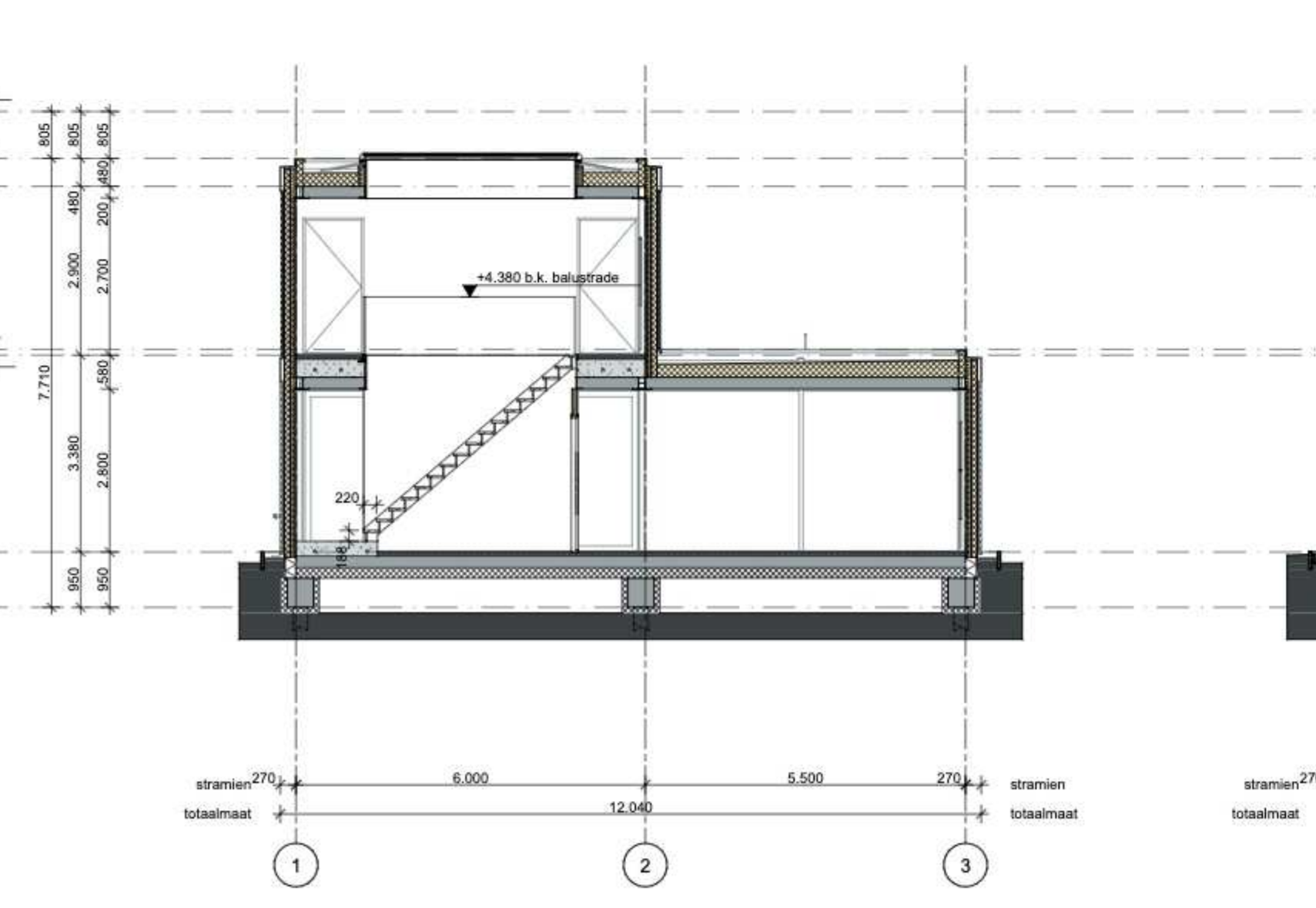
Richtgevel

Achtergevel

Linkergevel



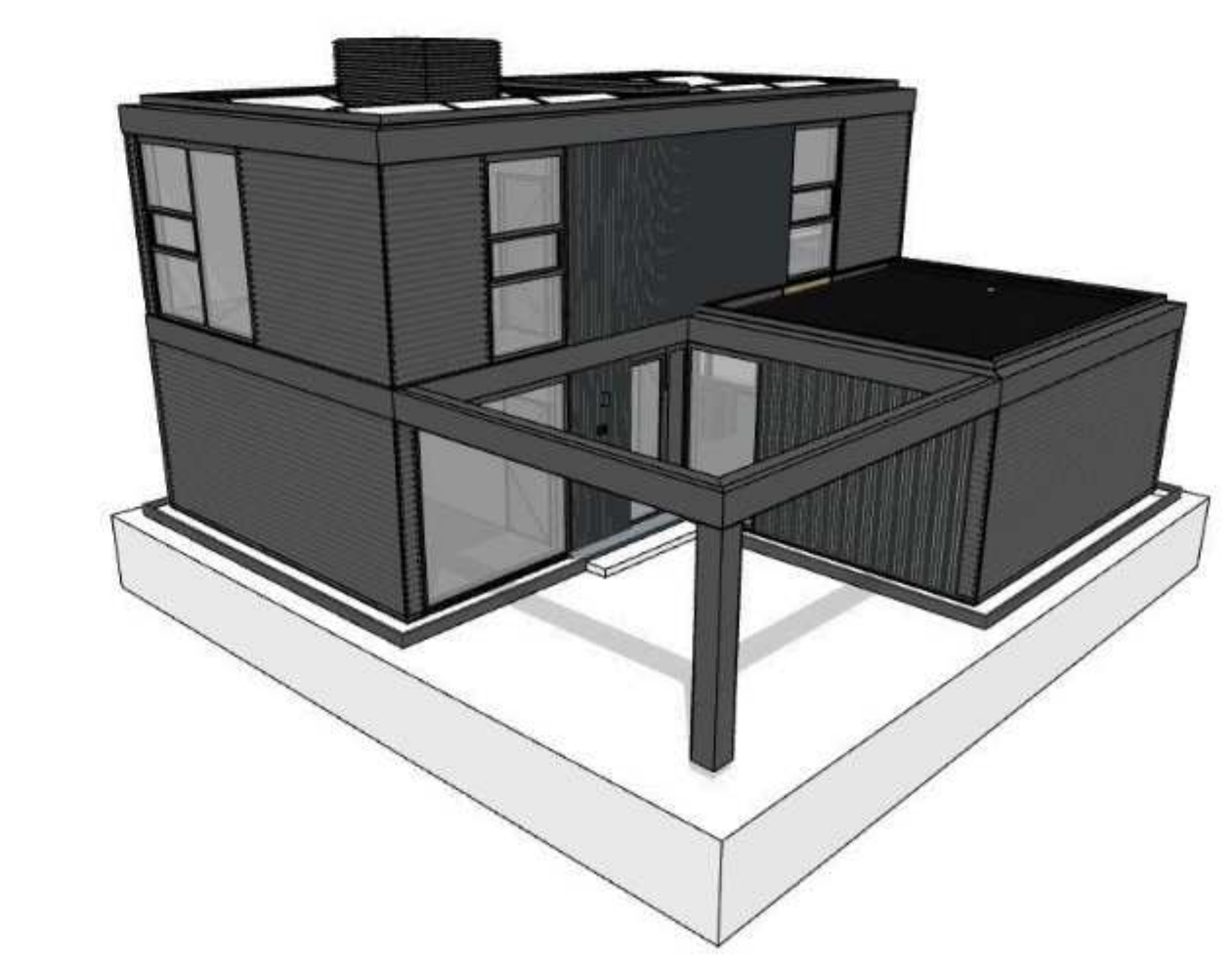
situatie 1:2000



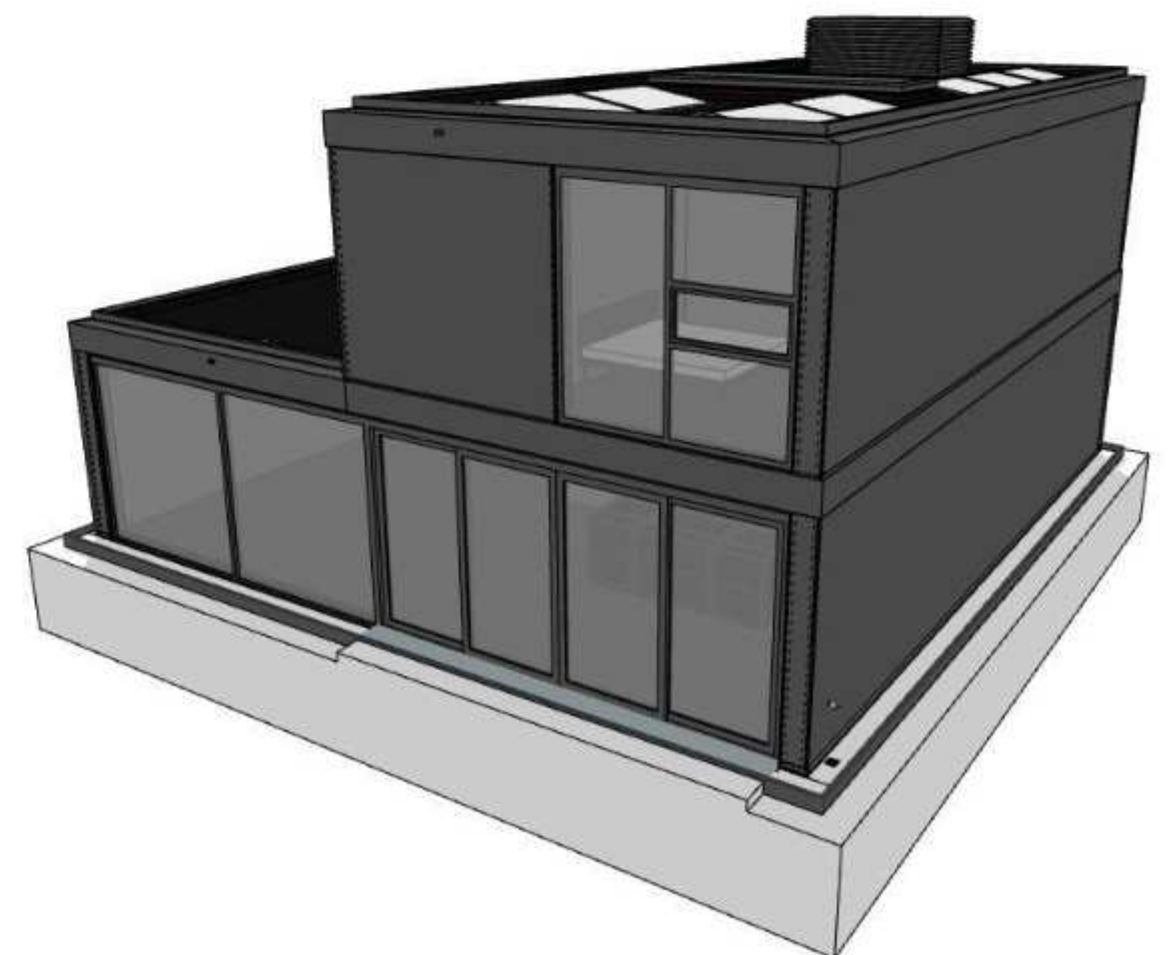
A-02

B-02

A-03



Vaakfades



3A-H 1823

knif de krijgsman etalende west, muden

knif vastgoed II b.v. knulpad 16 1398cp, muden

1823.TO.00.3A-H.01

oversichtstekening 1:2000, 1:100 A0 A0 r0 2022.12.15 2023.03.14 2023.03.27 2023.05.11

TO\_3A-H\_BKW\_COU\_bouwkundig model.ph

veerthuzerweg 207 7325 al, apeldoorn +31(0)55 360 55 63 pool@courage.nl www.courage.nl facebook.com/couragearchitecten



facebook.com/couragearchitecten