



OVERZICHTSTEKENINGEN.

  
DE KRIJGSMAN MUIDEN



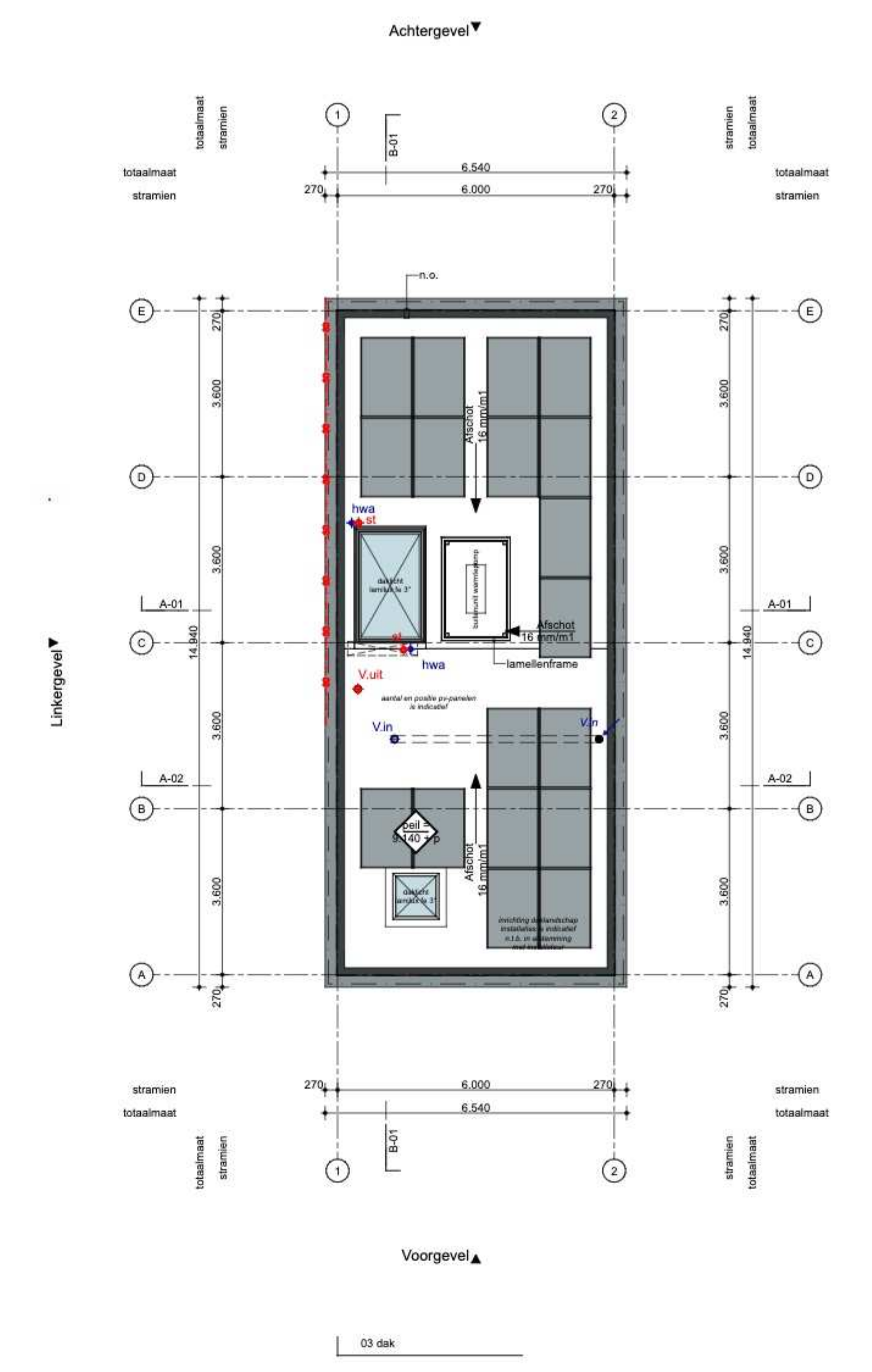
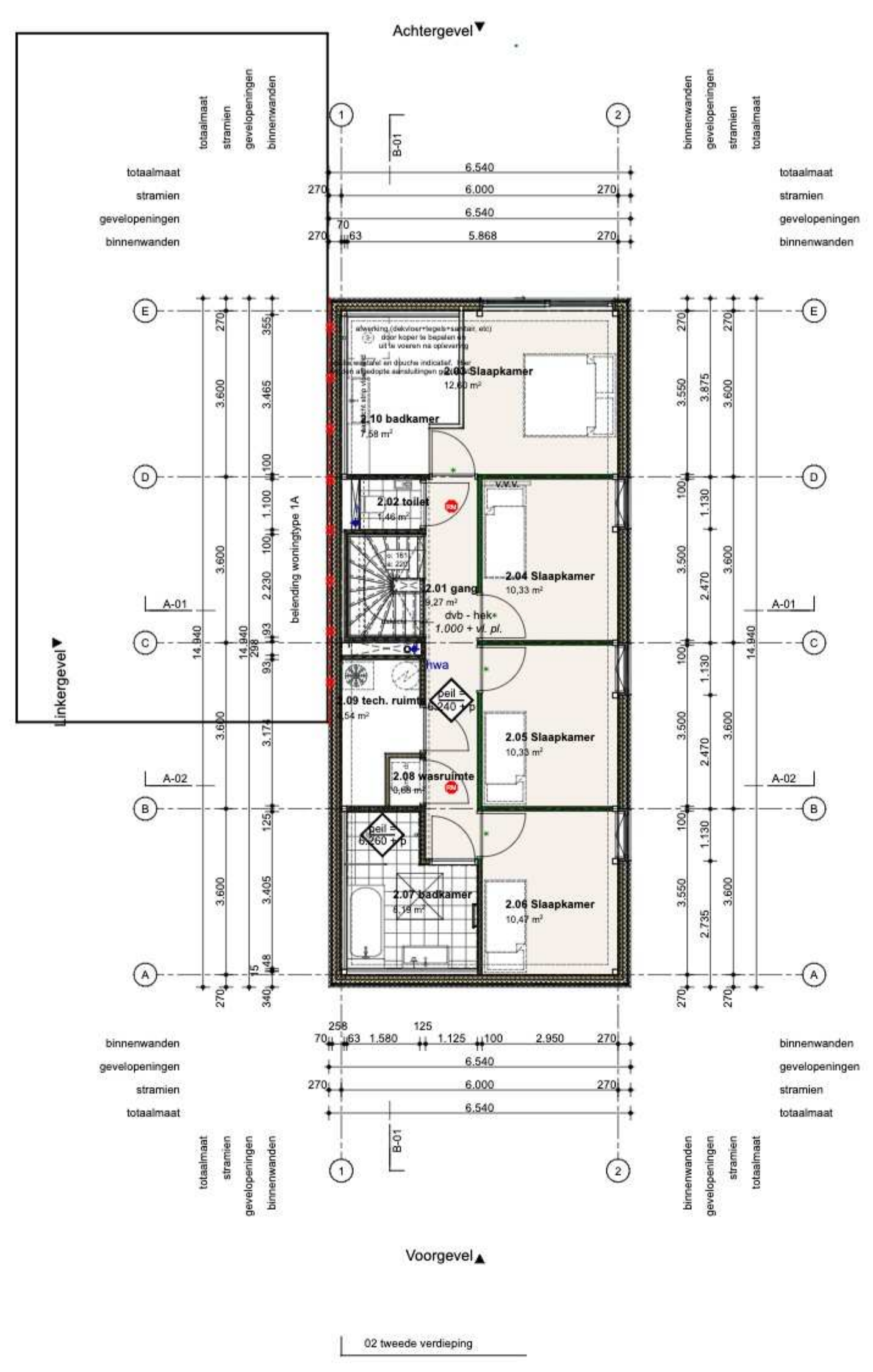
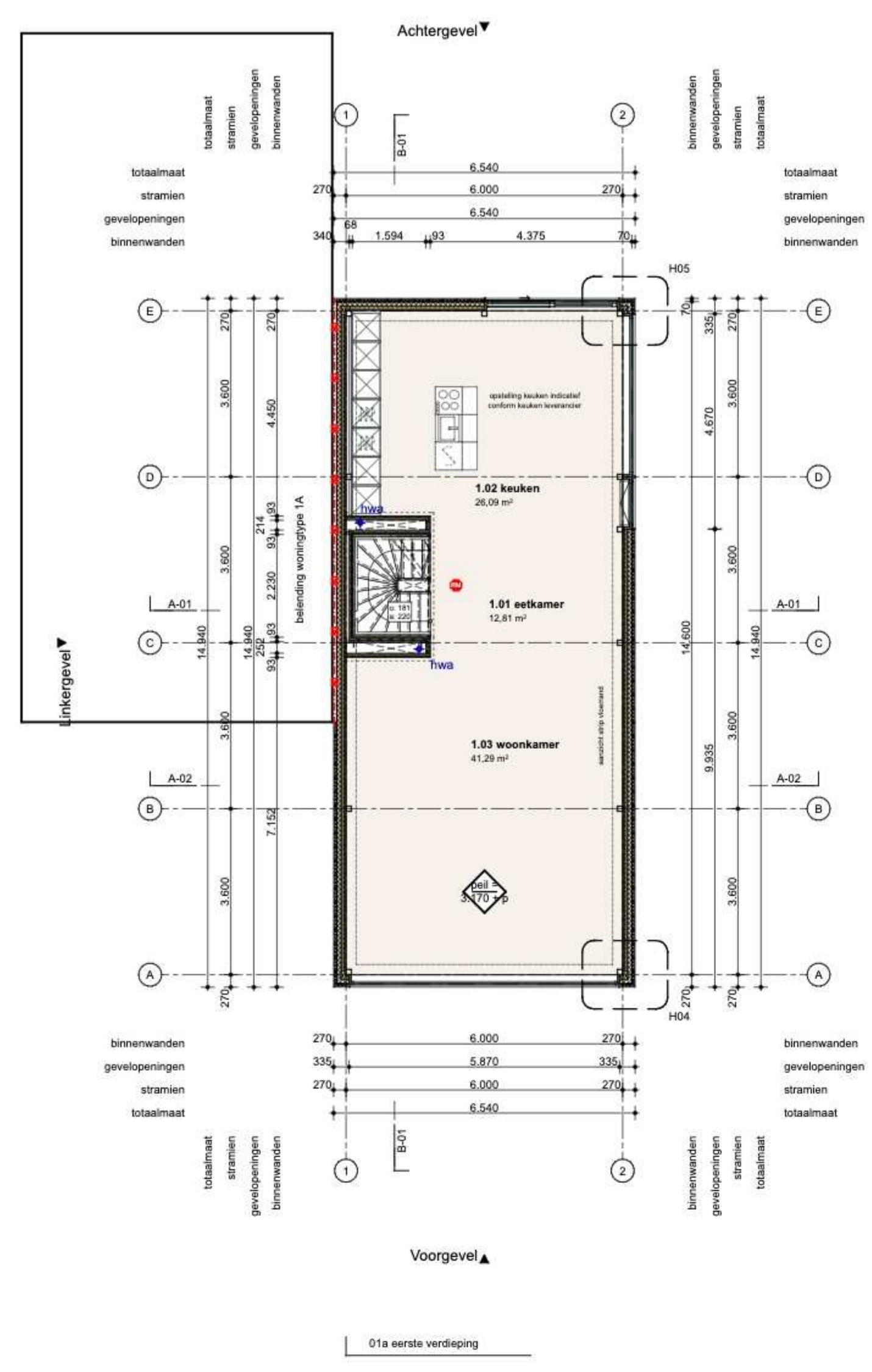
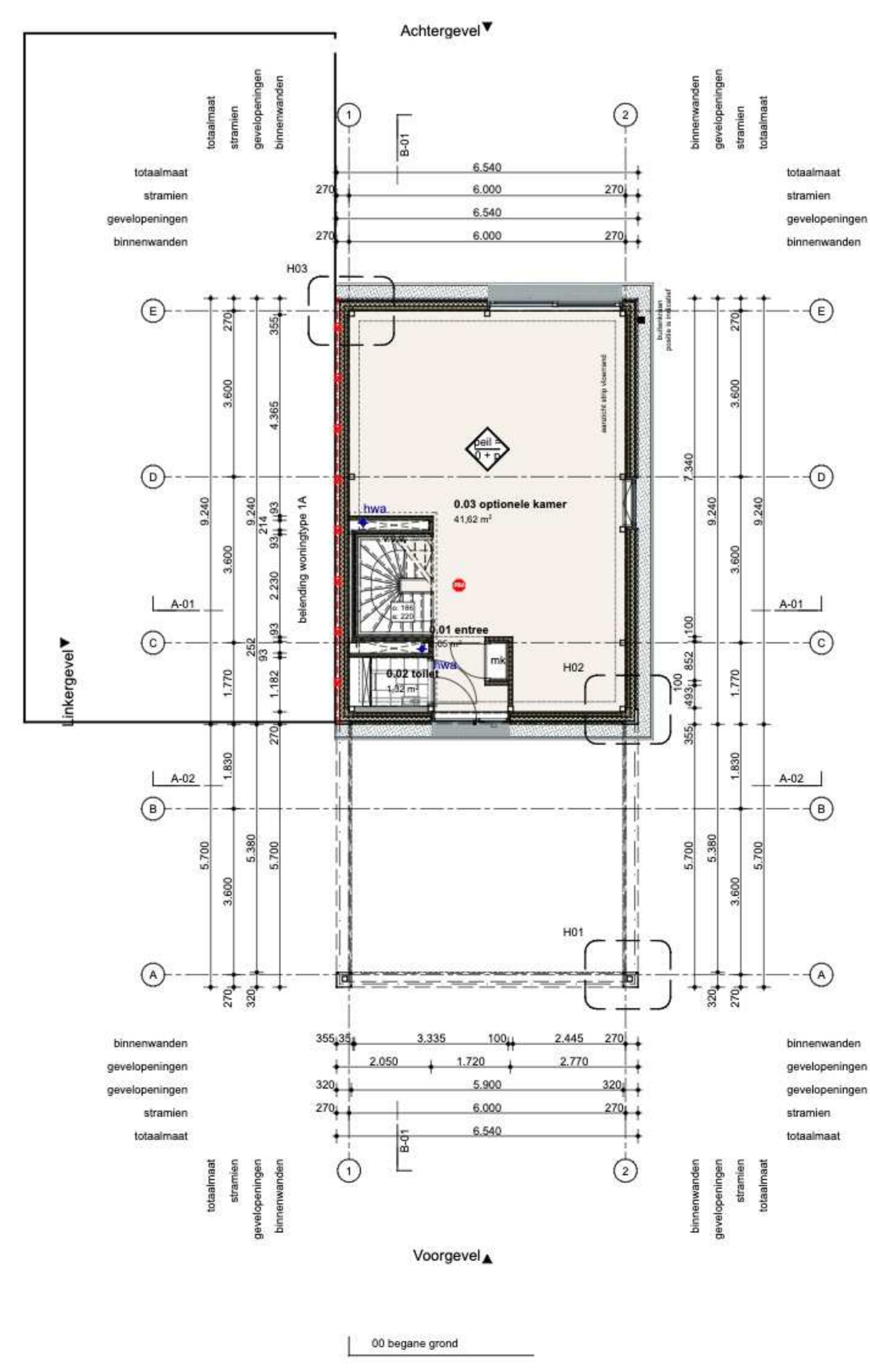
COURAGE



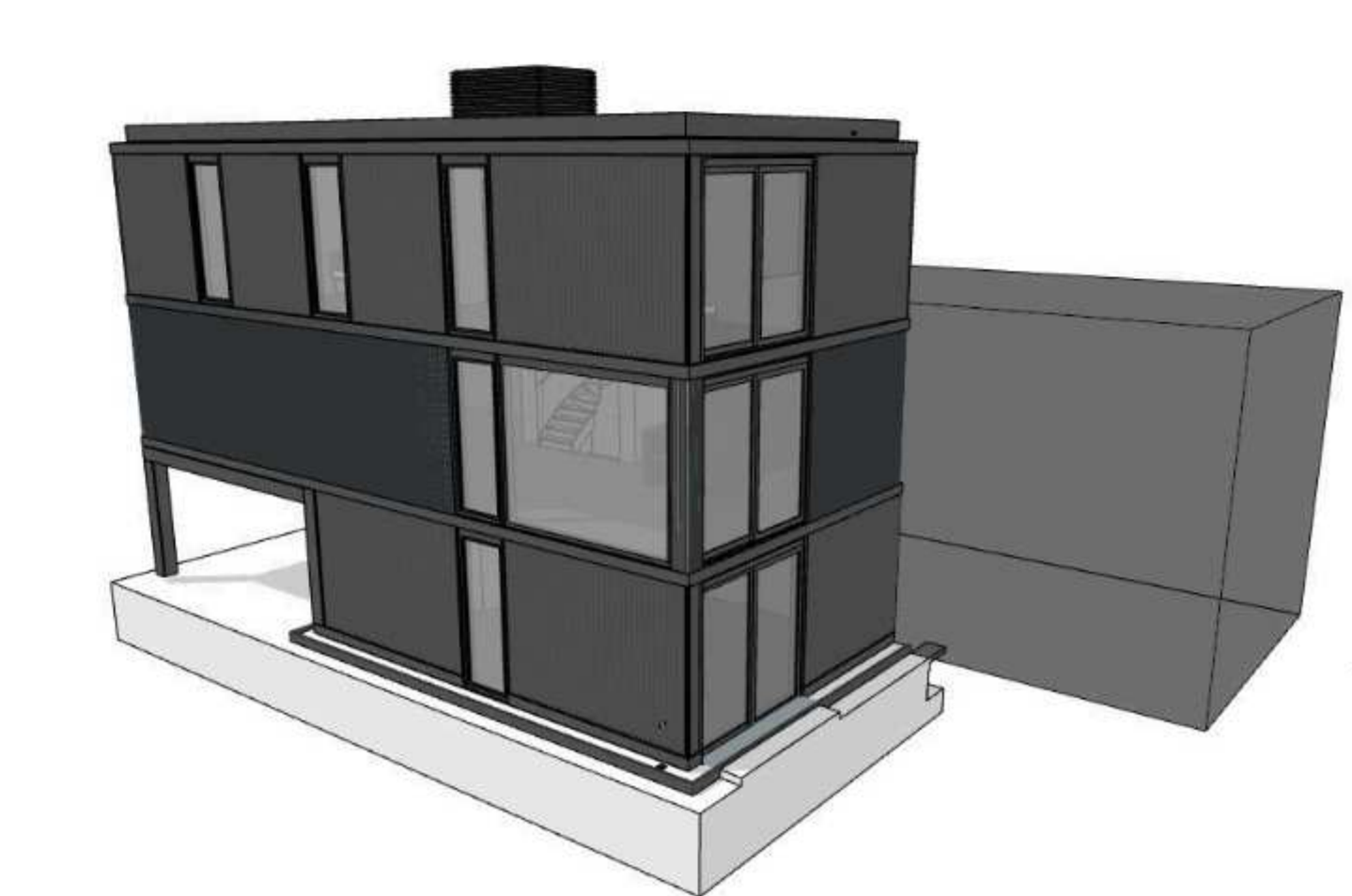
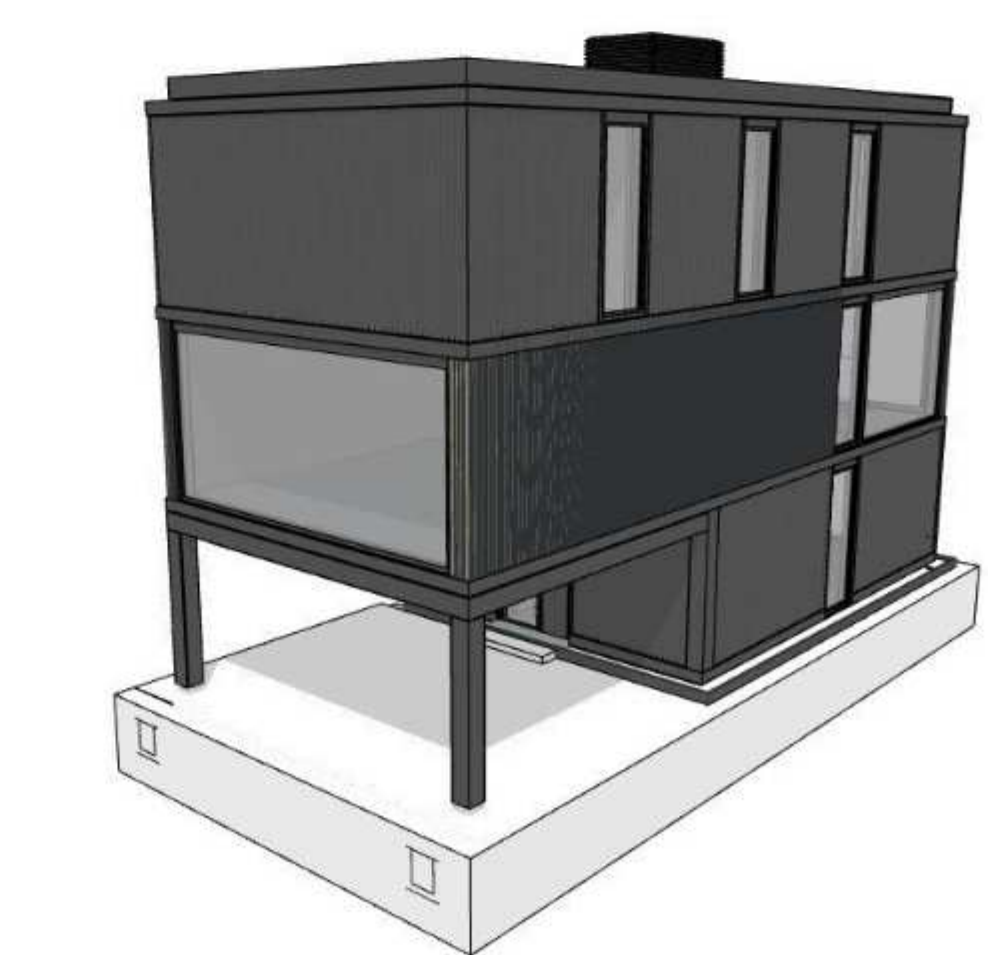
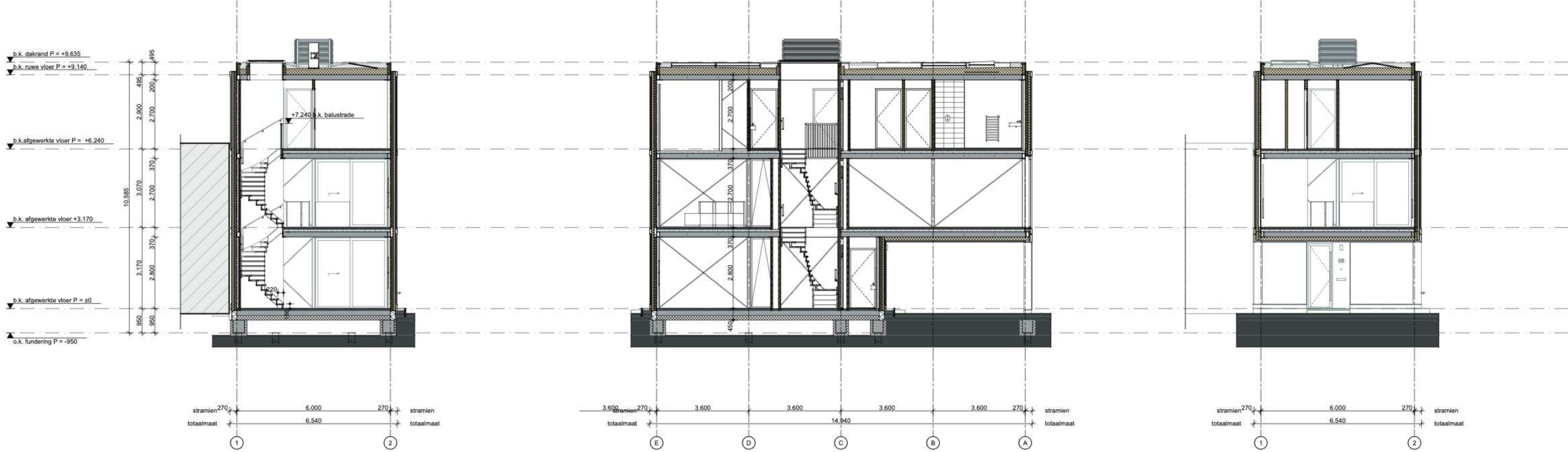
wsp







- brandveiligheid**
- Gevelrand: +2.5 tot 3.0m vanaf erfgras E115 (2-4pg)
  - Woningdekselwand E130 (2-4pg)
  - 30 minuten WSDBO
  - rookmeter
  - Voor aanleiding brandveiligheid i.r.t. level- en erfgras zie situatetekening 1823 TO 01 01
- bouwbesluit**
- De constructie dient te worden uitgevoerd conform tekening en berekening Adviseur-constructeur
  - Voorwaarden: trappen en hellingbanen conform bouwbesluit 2012, Afs. 2.3, 2.4, 2.5 en 2.6.
  - Essen ten aanzien van brandveiligheid, materialen en positie voorzieningen conform rapportage Adviseur-constructeur
  - Essen ten aanzien van brandveiligheid n.b.3 brandveiligheidsplan conform rapportage Adviseur-constructeur. Zie hiervoor ook tekening 1823 TO 01 01 en 1823 TO 01 04
  - Kolven, ramen en deuren in de uwendijk scheidingstructuur conform bouwbesluit 2012, Afs. 2.15, Inbranderendebalansen 2 en NEN1016.
  - Levensgevaar veiligheidsplan overeenkomstig NEN 3569-11
  - Gezondheid:
    - Gedurende van buiten conform bouwbesluit 2012, Afs. 3.1, 3.2 en rapportage Adviseur-constructeur
    - Gedurende tussen ruimten, binnen details of verschillende gedeeltes conform bouwbesluit 2012, Afs. 3.4 en rapportage Adviseur-constructeur.
    - Binnenvallen en -duren uitvoeren conform essan genald in artikel 3.17a van het bouwbesluit (zie ook rapportage Adviseur-constructeur)
  - Daglichtvoorziening, lichtinval en spijvoorzieningen conform rapportage Adviseur-constructeur
  - Bescherming tegen ratten en muizen conform bouwbesluit 2012, afs. 3.13
  - Rookbaarheid:
    - Togkracht conform bouwbesluit 2012, afs. 4.4
  - Brandveiligheid:
    - Brandveiligheid met milie conform rapportage Adviseur-constructeur
  - Elektra conform bouwbesluit 2012, afs. 6.2 en NEN1010.
  - Water en materialisatie conform:
    - "1823 TO 008 kleur- en materialisatie"
  - Risicering conform bouwbesluit 2012, afs. 6.4 en NEN3215.
  - aanwijzing op isolatie en nuts conform inkomstenplan KNFS, WVP en 800 (SRI)
  - Indien een van deze documenten niet van toepassing is, wordt verwezen op deze tekening.
- installaties**
- oprijplaat poortstroom
  - oprijplaat vastesoor
  - oprijplaat koelwater
  - oprijplaat oven en/of magnetron
  - oprijplaat variator vloerverwarming
  - oprijplaat wasmachines en/of droger
  - oprijplaat wite binnen unit
  - oprijplaat warmtepomp binnenunit
  - oprijplaat warmtepomp buitenunit
  - oprijplaat boilerunit
  - knopunit
- algemeen**
- inval:
    - Elke positie n.b.



**1823**

**1823 TO 00.1B\_1-H.01**

knf de krijgsman  
standen west, muiden

knf vastgoed II b.v.  
Kulpad 16  
1398cp, muiden

opdrachtgever  
adres  
plaats

tekening  
omschrijving  
schaal  
formaat  
getekend  
datum  
wspgning  
wspgning  
wspgning  
aspectmodel

technisch ontwerp  
detail

veerhuizerweg 207  
7325 al, apeldoorn  
+31(0)55 360 55 63  
post@courage.nl  
www.courage.nl  
facebook.com/couragearchitecten

**COURAGE**