

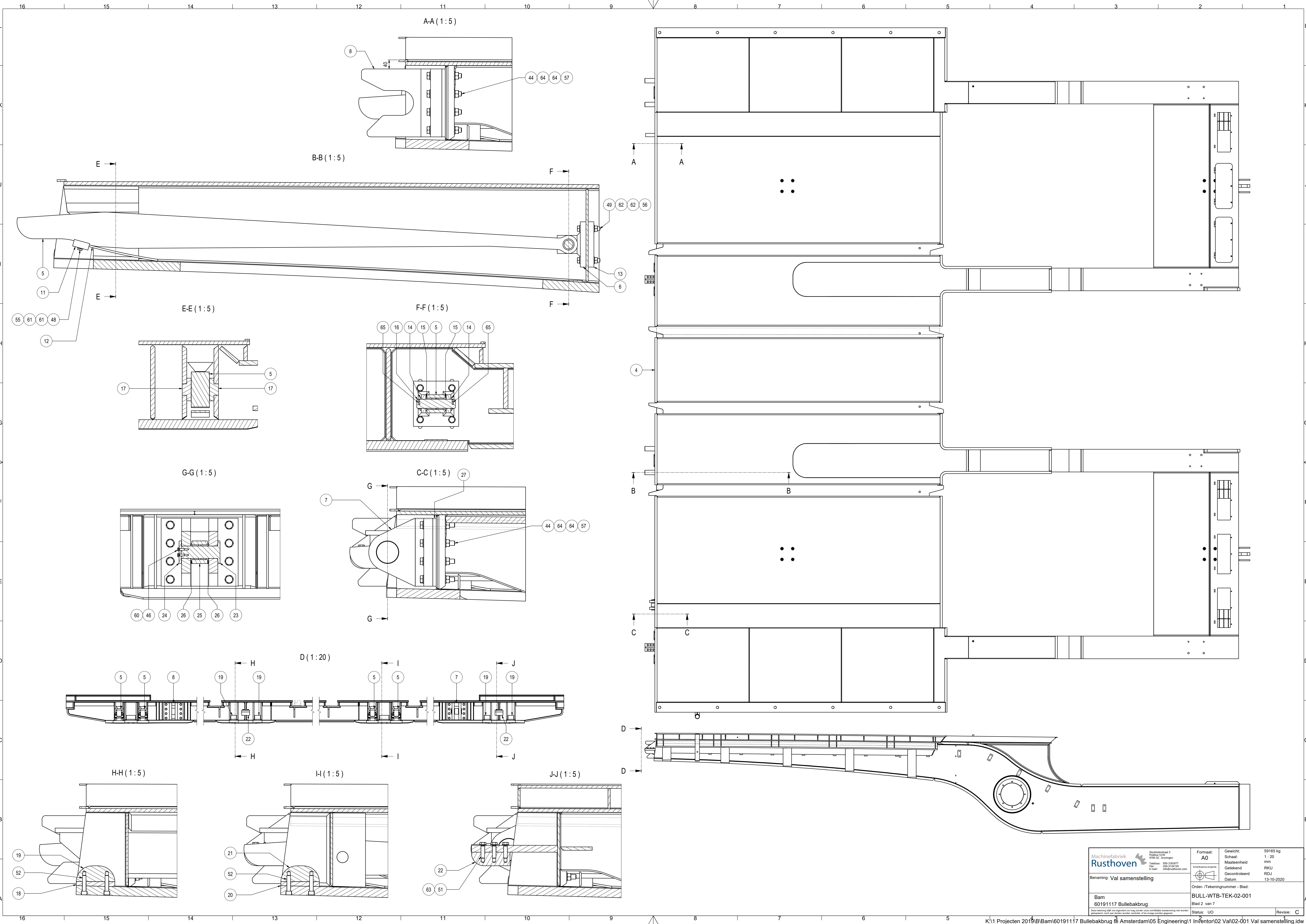
Pos	Amt	Benaming	Afmeting	Material	Altit	opmerking	Gew	Parfir
68	12	Sluitring ø80x5	bus Ø80xØ31 L=5	S355J2	-	-	0	02-403
67	16	Verzschroef MBZ	M12x70 DIN7991	A4-70	-	-	0	A02-2075
66	15	Verzonken Stop DIN906	12"	St	Zwart	-	0	D01-0103
65	8	Spilpen	Ø5x50 DIN94	A4-70	-	-	0	A25-0043
64	32	Vlakke sluitring	M20 DIN125	St 8.8	Thvz	-	0	A15-0207
63	30	Vlakke sluitring	M16 DIN125	St 8.8	Thvz	-	0	A15-0205
62	32	Vlakke sluitring	M16 DIN125	A4-70	-	-	0	A15-0008
61	16	Vlakke sluitring	M12 DIN125	A4-70	-	-	0	A15-0006
60	190	Vlakke sluitring	M8 DIN125	A4-70	-	-	0	A15-0004
59	64	Vlakke sluitring	M6 DIN125	A4-70	-	-	0	A15-0003
58	12	Moer	M30 DIN934	St 8.8	Thvz iso-p	-	0	A10-0038
57	16	Moer	M20 DIN934	St 8.8	Thvz iso-p	-	0	A10-0026
56	16	Moer	M16 DIN934	A4-70	-	-	0	A10-0022
55	8	Moer	M12 DIN934	A4-70	-	-	0	A10-0017
54	94	Moer	M8 DIN934	A4-70	-	-	0	A10-0011
53	32	Moer	M6 DIN934	A4-70	-	-	0	A10-0006
52	24	Cl schroef MBZ	M16 x 70 DIN912	A4-70	-	-	0	A02-0115
51	12	Tapbout	M16x60 DIN933	St 8.8	ThvZ iso-p	-	0	A01-2548
50	18	Tapbout	M16x40 DIN933	St 8.8	ThvZ iso-p	-	0	A01-2544
49	16	Tapbout	M16x30 DIN933	A4-70	-	-	0	A01-2162
48	8	Tapbout	M12x100 DIN933	A4-70	-	-	0	A01-2123
47	94	Tapbout	M8x30 DIN933	A4-70	-	-	0	A01-2069
46	2	Tapbout	M8x25 DIN933	A4-70	-	-	0	A01-2068
45	32	Tapbout	M6x20 DIN933	A4-70	-	-	0	A01-2048
44	16	Zeskaribout	M20x140 DIN931	St 10.9	Zinkflaak	-	0	A01-1045
43	12	Laspauwelle Pen	Set Ø10 x 100	Messing	-	-	0	07-0106
42	1	Bus ø48,3x2	L= 1600 mm	RVS316	-	-	4	02-352
41	3	Bus ø48,3x2	L= 1060 mm	RVS316	-	-	2	02-351
40	2	Bus ø48,3x2	L= 1720 mm	RVS316	-	-	4	02-345
39	4	Plaat 213	pl 3 mm 676x180	RVS316L	-	-	3	02-344
38	1	Bus ø48,3x2	L= 981 mm	RVS316	-	-	2	02-343
37	2	Bus ø48,3x2	L= 1164 mm	RVS316	-	-	3	02-342
36	2	Bus ø48,3x2	L= 2150 mm	RVS316	-	-	5	02-341
35	2	Bus ø48,3x2	L= 1710 mm	RVS316	-	-	4	02-339
34	1	Bus ø48,3x2	L= 985 mm	RVS316	-	-	2	02-338
33	2	Bus ø48,3x2	L= 935 mm	RVS316	-	-	2	02-337
32	6	Afsluiting regelballast	pl 2 mm 800x300	Neopreen	-	-	0	02-313
31	1	Plaat 165	pl 3 mm 676x180	RVS316L	-	-	3	02-312
30	1	Bus ø48,3x2	L= 145 mm	RVS316	-	-	2	02-311
29	1	Bus ø48,3x2	L= 2250 mm	RVS316	-	-	5	02-310
28	100	Broedje 160x160	L=75	St	-	-	15	02-291
27	2	Plaat 174	pl 15 mm 340x300	S355J2	3.1	-	12	02-287
26	2	Vangconstructie lagerbus 01	bus Ø75xØ55 L=34	Feroform T814	-	-	0	02-286
25	1	Vangconstructie bus 01	bus Ø100xØ65 L=70	S355J2	3.1	-	2	02-285
24	1	Plaat 177	pl 10mm Ø100	S355J2	3.1	-	1	02-284
23	1	Vangconstructie as 01	As Ø100 L=171	S355J2	3.1	-	4	02-283
22	2	Oplegging boven blok 01	pl 140 mm 170x60	S355J2	3.1	Z35 S2E3	10	02-278
21	2	Oplegging onder blok 01	pl 160 mm 170x70	S355J2	3.1	Z35 S2E3	12	02-277
20	2	Plaat 172	pl 22 mm 170x160	S355J2	3.1	-	4	02-276
19	4	Oplegging grendel blok 01	pl 130 mm 170x70	S355J2	3.1	Z35 S2E3	7	02-275
18	4	Plaat 171	pl 22 mm 170x100	S355J2	3.1	-	3	02-274
17	8	Geleidingsnok 01	As Ø100 L=40	Feroform T814	-	-	0	02-273
16	4	Schamieren 01	As Ø40 L=170	S355J2	3.1	-	2	02-272
15	8	Bus 01	bus Ø60xØ40 L=43	S355J2	3.1	-	0	02-271
14	8	Ring 01	pl 5 mm 60x60	S355J2	3.1	-	0	02-270
13	4	Plaat 169	pl 25 mm 200x200	S355J2	3.1	-	8	02-268
12	4	Plaat 168	pl 8 mm 380x80	S355J2	3.1	-	2	02-267
11	4	Plaat 167	pl 30 mm 150x70	S355J2	3.1	-	2	02-266
10	3	Plaat 143	pl 30 mm 676x180	RVS316L	-	-	3	02-242
9	6	Ballast detail	pl 3 mm 676x180	S355J2	-	-	19	02-060
8	1	Vangconstructie 02	S355J2	-	-	-	71	02-033
7	1	Vangconstructie 01	S355J2	-	-	-	62	02-032
6	4	Schamier 01	S355J2	-	-	-	10	02-031
5	4	Grendel 01	S355J2	-	-	-	154	02-030
4	1	Val Lassenstelling	S355J2	-	-	-	54220	02-002
3	47	Hele kapbeugel pijp Ø48.3	RVS316	-	-	Moree & Vermeer	0	
2	1	1-delige verkeerslantaarn 210 kunstof arm	-	-	-	Levering derden - Groenpol Ko Hartog	4	
1	2	Leuning bestaand	S355J2	-	-	-	394	

Rev.	Datum	Omschrijving	Tekenaar
C	05-08-2021	Sluitingen M30 aangepast en Moeren M30 was M24	WDK
B	04-01-2021	Pos. 29 - Aantal ballaststrookjes aangepast	wdk
A	08-12-2020	Material pos 9 aangepast naar S355J2 en hiervoor voorzien toegevoegd	wdk

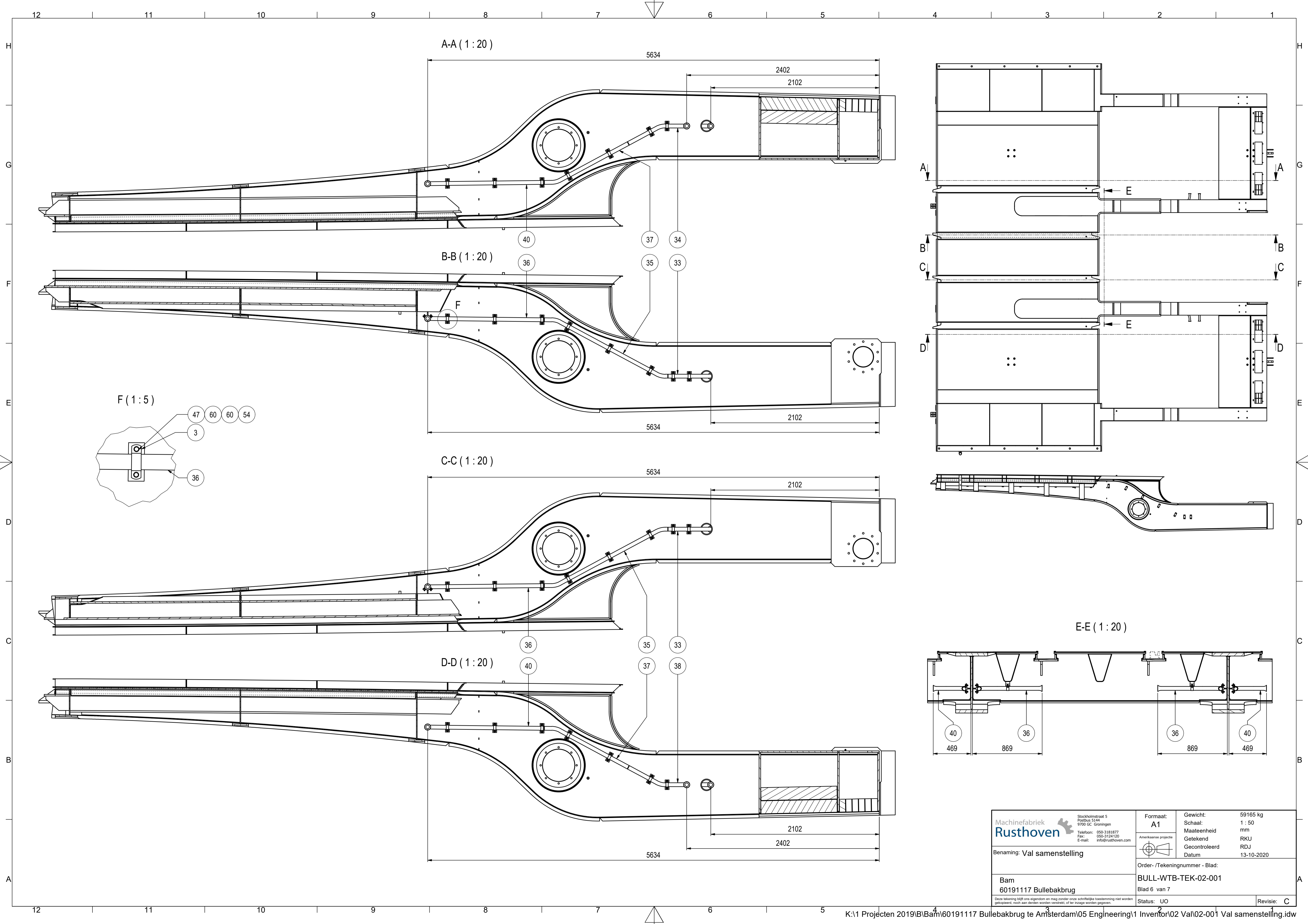
**Machinefabriek Rusthoven**  
 Postbus 314  
 9700 GB Groningen  
 Telefoon: 099-318137  
 Fax: 099-318139  
 E-mail: info@rusthoven.com

**Benaming: Val samenstelling**  
**Bam 60191117 Bullebakbrug**  
 Formaat: A0  
 Gewicht: 59165 kg  
 Schaaf: 1 : 20  
 Maateenheid: mm  
 Getekend: RKU  
 Gecontroleerd: RDJ  
 Datum: 13-10-2020

Order-/Tekeningnummer - Blad:  
**BULL-WTB-TEK-02-001**  
 Blad 1 van 7  
 Status: UO  
 Inval: UO  
 Revisie: C



<b>Machinefabriek Rusthoven</b> Stadhoudersdijk 5 Postbus 5144 9700-SC Groningen Telefoon: 050-3181377 Fax: 050-3181330 E-mail: info@rusthoven.com	Formaat: <b>A0</b> Schaal: 1:20 Maateenheid: mm Getekend: RKU Gecontroleerd: RDJ Datum: 13-10-2020	Gewicht: 59165 kg 1:20 mm RKU RDJ 13-10-2020
	Benaming: Val samenstelling Order-/Tekeningnummer - Blad: <b>BULL-WTB-TEK-02-001</b> Blad 2 van 7 Status: UO Revisie: C	Benaming: <b>Bam 60191117 Bullebakbrug</b> Project: K:\1 Projecten 2019\Bam\60191117 Bullebakbrug Tekening: 05 Engineering\1 Inventor\02 Val\02-001 Val samenstelling.idw



<b>Machinefabriek Rusthoven</b> Stockholmsstraat 5 Postbus 5144 9700 GC Groningen Telefoon: 050 3181877 Fax: 050 3124120 E-mail: info@rusthoven.com	Formaat: A1 Gewicht: 59165 kg
	Schaal: 1 : 50 Maateenheid: mm Getekend: RKJ Gecontroleerd: RDJ Datum: 13-10-2020
Benaming: Val samenstelling	Order- /Tekeningnummer - Blad: <b>BULL-WTB-TEK-02-001</b> Blad 6 van 7
Bam 60191117 Bulebakbrug	Status: UO Revisie: C