

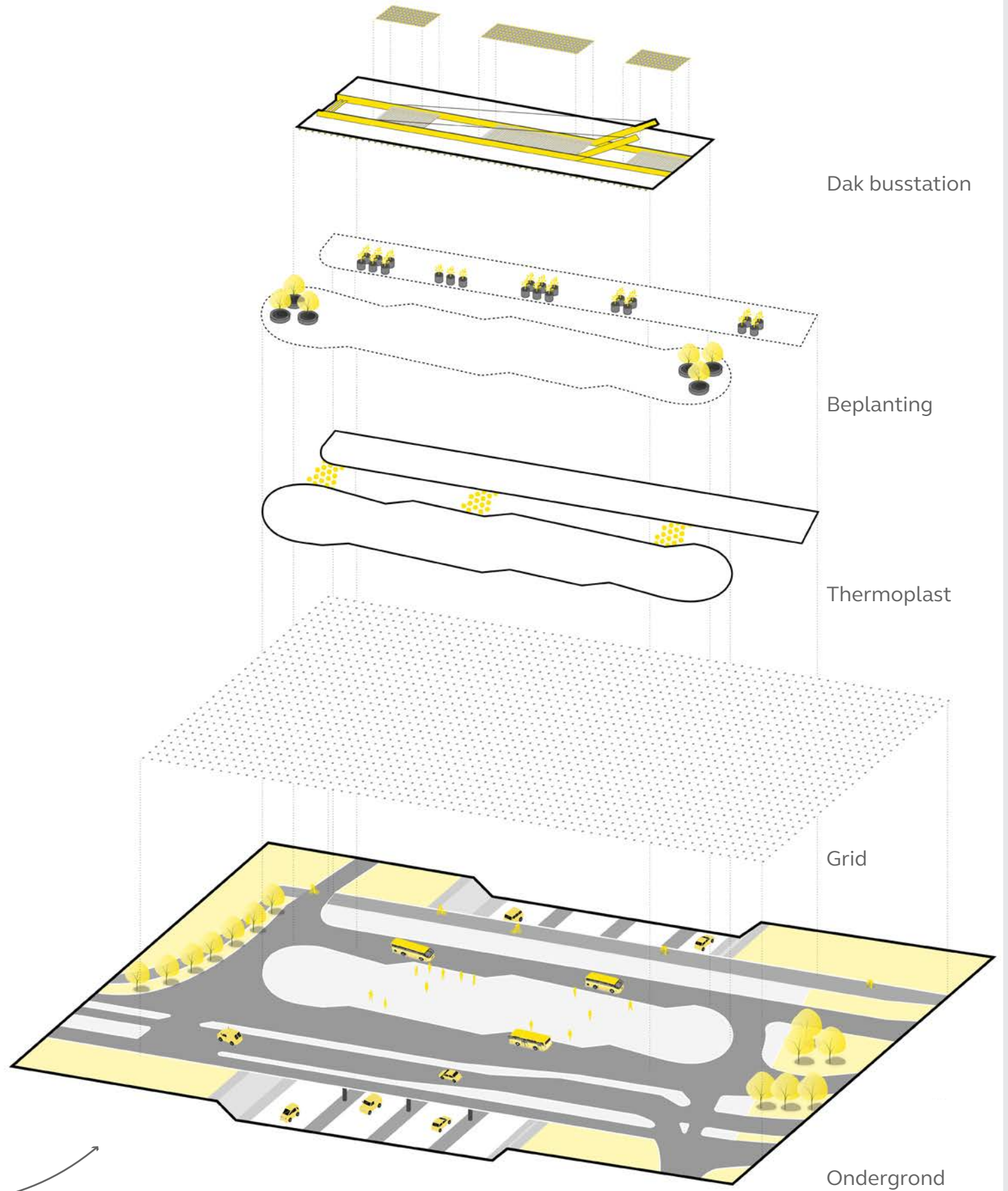
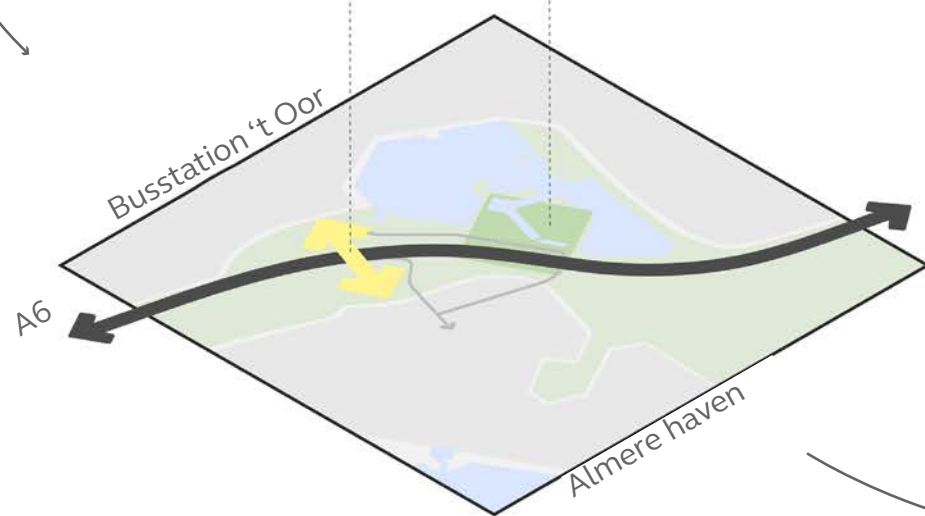
Bustransferium Almere 't Oor



Bustransferium Almere 't Oor

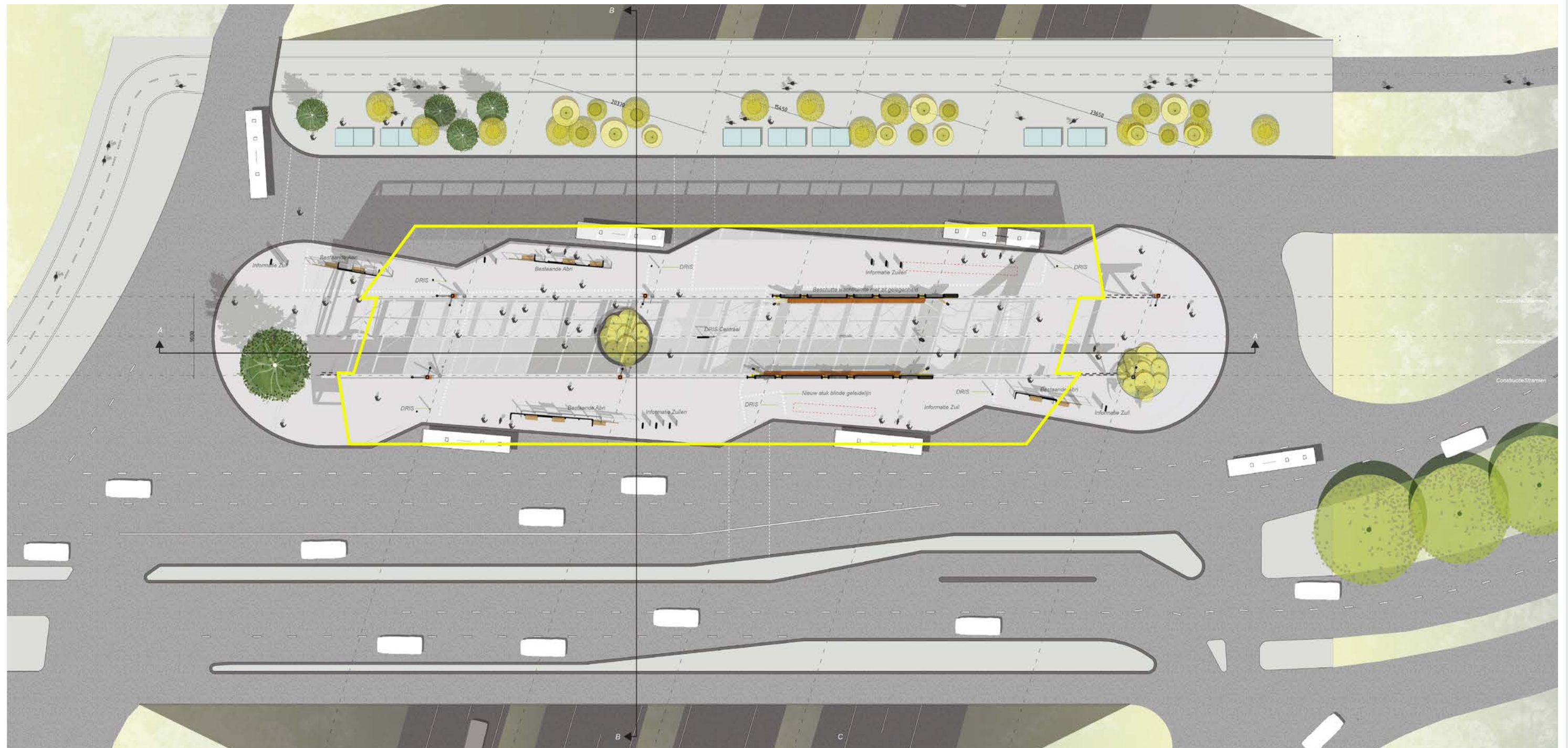
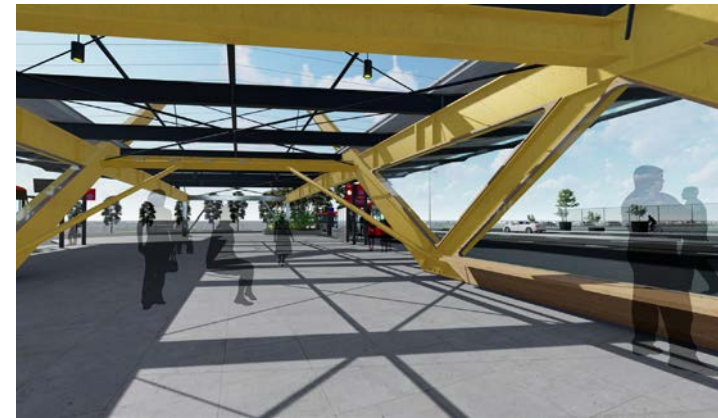


Busstation 't Oor Floriade



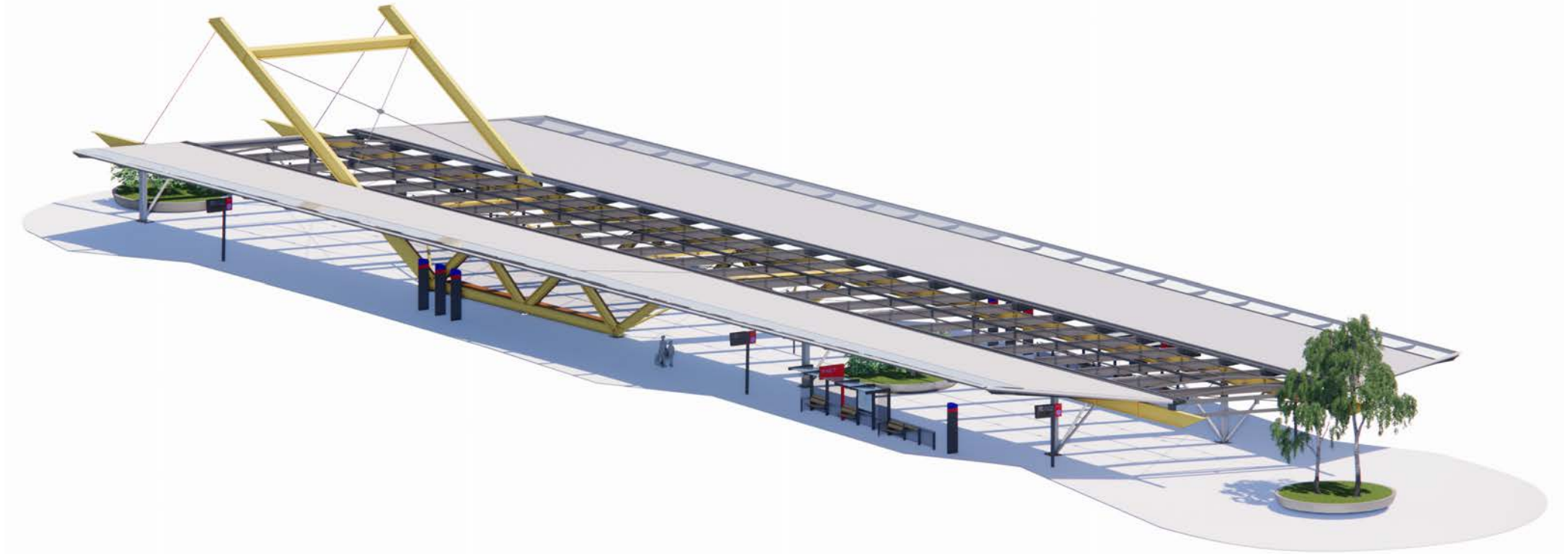
Bustransferium Almere 't Oor

De overkapping als duurzaam visitekaartje in de hoofdinfrastructuur van Almere. Het busstation is meer dan een vervoersknooppunt, het is een iconische ontmoetingsplaats in de stad en tegelijkertijd een 'folly' in het polderlandschap. Twee geel gekleurde vakwerken dragen de vleugels van de royale kap. Dankzij de kap is een prettig verblijfsklimaat voor de reiziger gerealiseerd. Door het ultralichte en transparante ETFE-membraandak valt veel daglicht op het eiland is er een sociaal veilige omgeving.

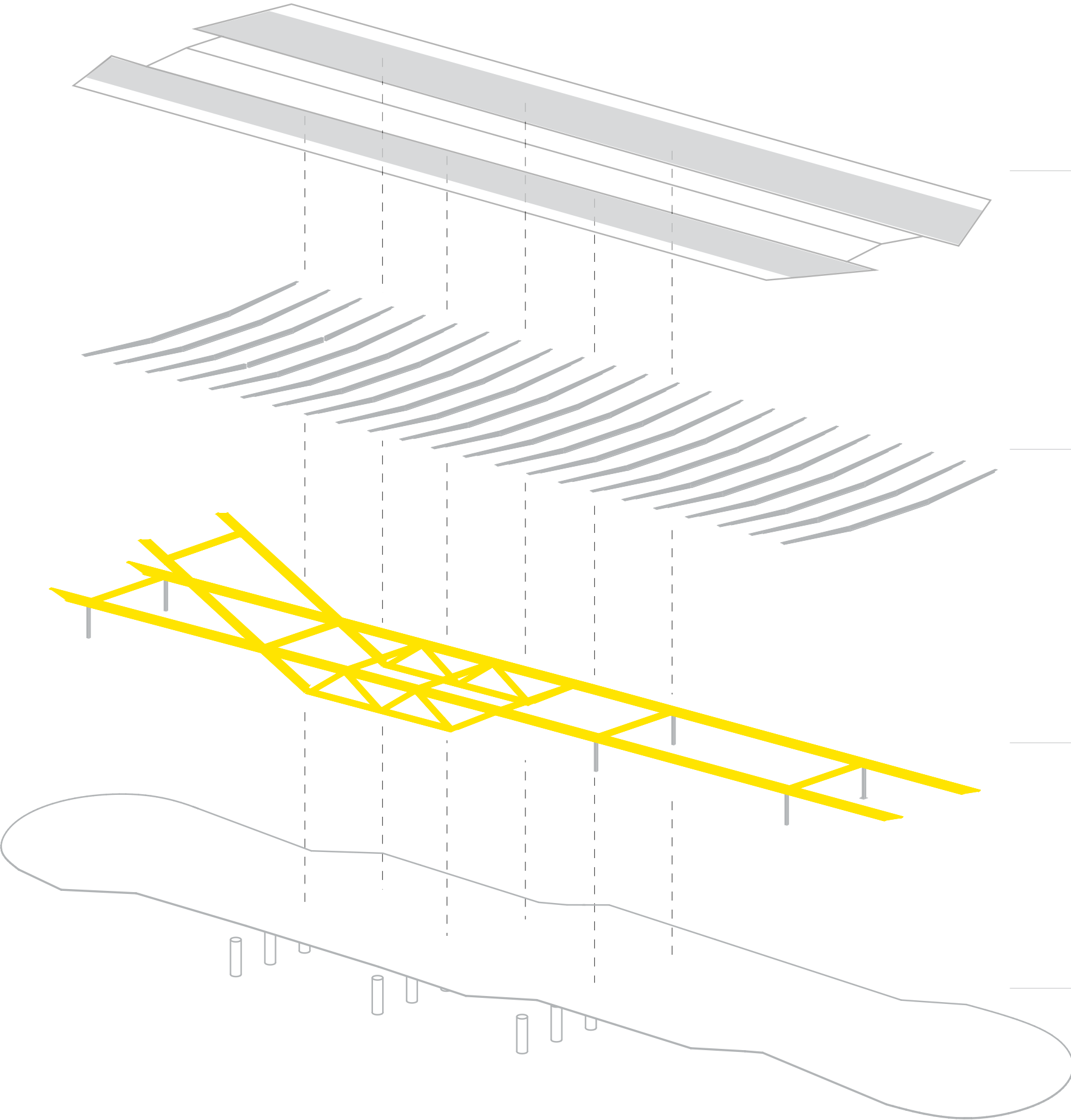


Bustransferium Almere 't Oor

Het ontwerp van de zesentwintig bij honderd meter lange overkapping kenmerkt zich door opvallende gele vakwerkspanten. Hierop ligt de vleugelconstructie opgebouwd uit transparante en translucente membranen. De vleugels bieden royale beschutting en optimaal oriëntatie op het busstation en het polderlandschap.



Bustransferium Almere 't Oor



Het dakmembraan in transparant en translucent uitgevoerd ETFE-folie biedt reizigers beschutting en veel daglicht onder de vleugels van de overkapping.

De lichte vleugelconstructie landt zacht op de vakwerkspanten en illustreert de openslaande vleugels van een libelle centraal op het buseiland.

De vakwerkspanten vormen de hoofd-draagconstructie en tegelijkertijd de beeldbepalende structuur voor zowel reiziger als automobilist vanaf de A6.

Het bustransferium rust op de bestaande viaductconstructies. De bestaande layout van het buseiland met straatmeubilair is uitgangspunt voor het ontwerp van de kap.

Bustransferium Almere 't Oor

