

Opvang prefab bordessen middels hoekijken 150x150x15 verankerd aan wanden of vloerrand en kolommen K150x150x10 waar nodig (zie plattegrond voor positie kolommen) of opleggen op staalconstructie.

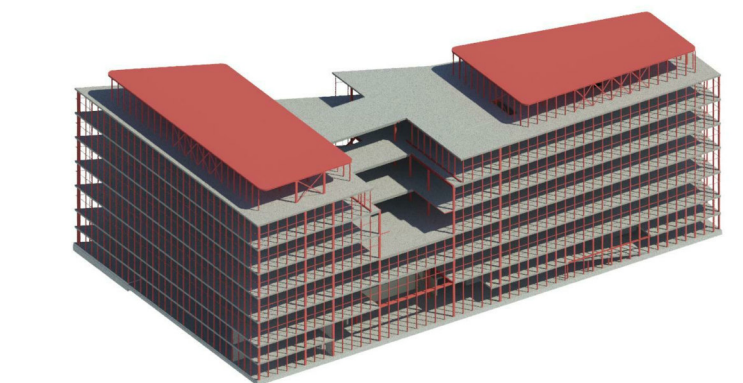
Kolom-lijgverbinding volgens uitwerking staalverancier  
 Oplegging vloer op betonnen wanden middels hoekijken 150x150x15 verankerd aan wanden

- (B) = kolom vullen met gewapend beton
- K4 K4 = kolom boven de vloer
- K3 K3 = kolom onder de vloer
- Wandrand boven niveau
- Wandrand onder niveau

Bouwkundig (niet-dragend) staal in oranje aangegeven, niet al het bouwkundig staal is aangegeven.

- SB... Overspanningsrichting staalplaatbetonvloer met aangegeven dikte
- SD... Overspanningsrichting stalen dakplaten met aangegeven dikte
- KP...DL... Overspanningsrichting kanaalplaatvloer met constructieve druklaag
- Dragend kalkzandsteen met aangegeven dikte volgens plattegrond
- Uitwerking kalkzandsteen / metselwerk incl. lateien voor leverancier
- In het werk gestorte betonwanden d=300 tenzij anders aangegeven

Peil = 0,72m + N.A.P.  
 Voor constructieve uitgangspunten zie rapport 4797-TO-01



**IMd**  
 Raadgevende Ingenieurs

Postbus 50261  
 3007 JA Rotterdam  
 P.O. Box 17  
 3011 EL Rotterdam  
 t: +31 (0) 10 23 68  
 e: imd@imd.nl  
 www.imd.nl

**Galapagos te Leiden**  
 project  
 Privaat : opdrachtgever  
 OZ Amsterdam : architect

4797 : projectnummer  
 B. Oostdam : projectleider  
 M. Stuij : projecttekenaar

Wijzigingen trappen en dakopbouw : omschrijving wijziging  
 16-12-2020 : datum wijziging

**Plattegrond 5e verdieping**  
 onderdeel  
 1:100 : schaal  
 A4\_1399x 841 : papiermaat  
 12-06-2020 : datum

**UO 5.01V-D** fase tekening naam versie

