

Opvang prefab bordes middels hoekijzers 150x150x15 verankerd aan wanden of vloerrand en kolommen K150x150x10 waar nodig (zie plattegrond voor positie kolommen) of opleggen op staalconstructie.

Kolom-lijgverbinding volgens uitwerking staaleverancier

Oplegging vloer op betonnen wanden middels hoekijzers 150x150x15 verankerd aan wanden

(B) = kolom vullen met gewapend beton

K4 = kolom boven de vloer
K3 = kolom onder de vloer

Bouwkundig (niet-dragend) staal in oranje aangegeven, niet al het bouwkundig staal is aangegeven.

SB... Overspanningsrichting staalplaatbetonvloer met aangegeven dikte

SD... Overspanningsrichting stalen dakplaten met aangegeven dikte

KP...DL... Overspanningsrichting kanaalplaatvloer met constructieve druklaag

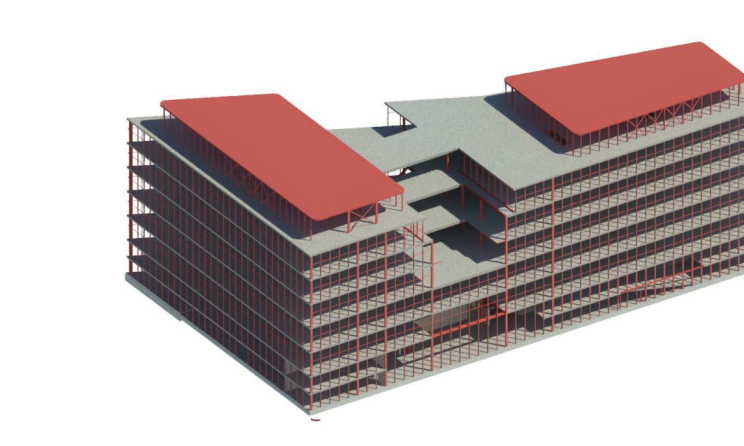
Dragend kalkzandsteen met aangegeven dikte volgens plattegrond

Uitwerking kalkzandsteen / metselwerk incl. lateien voor leverancier

In het werk gestorte betonwanden d=300 tenzij anders aangegeven

Peil = 0,72m + N.A.P.

Voor constructieve uitgangspunten zie rapport 4797-TO-01



IMd
Raadgevende Ingenieurs

Postbus 50021
3007 JA Rotterdam
Piazzalaan 77
3071 EL Rotterdam
t: 010 261 23 68
e: info@imd.nl
www.imd.nl

Galapagos te Leiden
project : opdrachtgever
OZ Amsterdam : architect

4797 : projectnummer
B. Oostdam : projectleider
M. Stuij : projecttekenaar

Staalconstructie i.p.v. betonnen kern : omschrijving wijziging
12-10-2020 : datum wijziging

Plattegrond 2e verdieping
onderdeel :
1:100 : schaal
A0+ (1399x 841) : papiermaat
12-06-2020 : datum

UO 2.01V-B fase tekening/raam-versie

